

20
minutes

AUJOURD'HUI **Camille Combal**

fait son **WORLD TOUR DE FRANCE**

1 JOURNÉE : 1 400 KMS - 4 ÉMISSIONS - 4 VILLES



PLUS D'INFORMATIONS ET ÉCOUTEZ LE SUR VIRGINRADIO.FR
03 83 32 81 97



**CAMILLE COMBAL SERA AU BISTRO DU COMMERCE,
AUJOURD'HUI, PLACE DU COMMERCE DE 6H À 9H !
ÉCOUTEZ VIRGIN RADIO 94.7**



RADIO

POP ROCK ELECTRO

SAN MARINA
CHAUSSURES ET ACCESSOIRES MODE

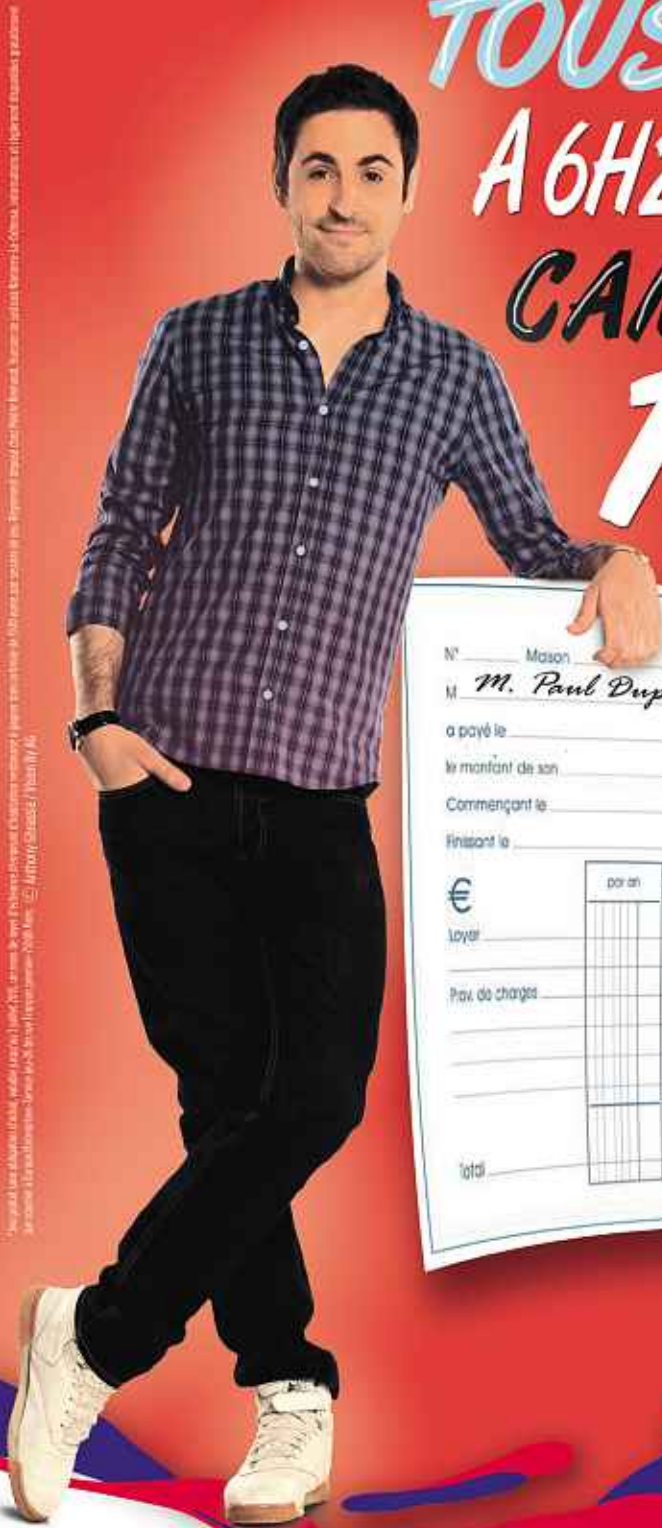
WWW.VIRGINRADIO.FR

REJOIGNEZ-NOUS SUR



94.7

TOUS LES MATINS A 6H20, 7H20, 8H20, 9H20, CAMILLE COMBAL PAIE VOTRE LOYER



QUITTANCE DE LOYER

N° _____ Maison
M. M. Paul Dupont
a payé le _____
le montant de son _____
Commençant le _____
finissant le _____
€ _____ par an _____ par ... mois
loyer
Pav. de charges _____
total _____

Loyer _____
Pav. de charges _____
total _____

€ _____ N° _____
la Somme de **PAYÉ**
pour le montant d'un _____ de loyer des locaux qu'il occupe dans la
maison située _____
le dit _____ commençant le _____ et finissant
le _____ sous toutes réserves de droit DONT QUITTANCE.

NOTA - Ce document ne peut être remplacé:
1° - qui n'est paré par un propriétaire par une quittance du locataire
qui a occupé toutes les contributions personnelles et
mobilières de l'immeuble locataire.
2° - qui n'est paré par un propriétaire par écrit dans les deux ans.
3° - qui n'est paré par toutes les réceptions écrites de sa charge
suivant l'usage ou d'après l'état des lieux y'en existe un.

**ECOUTEZ CAMILLE COMBAL SUR
VIRGIN RADIO 94.7 DE 6H À 9H30 !**



RADIO
POP ROCK ELECTRO

WWW.VIRGINRADIO.FR

REJOIGNEZ-NOUS SUR



94.7



Découvrez l'esprit Business School!

RENDEZ-VOUS AU CAMPBUS :
 Mercredi 1^{er} Avril, Place du Commerce
 Samedi 4 Avril, Place de l'Ecluse

INFORMATIONS :
 02 40 29 38 14
 www.ecoles-idrac.com

IDRAC
 BUSINESS SCHOOL

DEVENEZ REMARQUABLE !

PUBLICITÉ

www.20minutes.fr

Vendredi 27 mars 2015 N° 2818

NANTES

DÉPARTEMENTALES



Un second tour indécis en Loire-Atlantique P.2

CULTURE

Richard III, toujours roi en sa dernière demeure P.18

VIRGIN RADIO

Camille Combal fait le tour de France ce vendredi P.32

FOOTBALL



Les Bleus se sont fait balader par la Selección (1-3) P.34



Le copilote hors de contrôle

L'enquête sur le crash de l'A320 a rebondi jeudi. Le parquet a mis en cause Andreas Lubitz, qui « a volontairement permis la chute de l'avion ». P.8

Le cockpit d'un Airbus, le 23 mai 2002.

Eric Cabanis / AFP

Imprimé sur du papier recyclé, ne jetez pas ce journal sur la voie publique : donnez-le. Merci !

COMMENCEZ VOTRE JOURNÉE EN RETROUVANT LES **BONNES RAISONS** DE CHOISIR LES MÉTIERS DE L'ARTISANAT

NOUS AVONS TOUS UNE BONNE RAISON DE #CHOISIRLARTISANAT



PUBLICITÉ

20 SECONDES

LOISIRS

Grande braderie ces vendredi et samedi

La traditionnelle Grande braderie de Nantes se déroule vendredi et samedi, de 9 h à 19 h. La première journée se déroule dans les boutiques du centre-ville, la seconde se décline dans les rues de l'hypercentre piéton. Plus de 800 commerçants proposeront des produits à prix cassés (textile surtout).

Coup d'envoi de la fête foraine cours Saint-Pierre

Les stands et attractions de la fête foraine sont de retour cours Saint-Pierre à Nantes. La fête foraine de printemps débute en effet samedi et s'achèvera le 19 avril. Le site est ouvert tous les jours de 14 h à 23 h (jusqu'à 1 h vendredi et samedi). Le Star flyer, manège à sensation, fait partie des nouveautés 2015.

DÉPARTEMENTALES L'élection a lieu dimanche

Un second tour à suspense

Frédéric Brenon

Dimanche soir, la Loire-Atlantique connaîtra le nom du président du nouveau conseil départemental. S'agira-t-il de Philippe Grosvalet, chef de file du PS, déjà président du conseil général depuis quatre ans, ou de Gatien Meunier, leader UMP de Démocratie 44, le groupe d'union de la droite et du centre ? Difficile à dire tant le second tour de ces élections départementales s'annonce serré. Légèrement majoritaire en voix, l'alliance UMP-UDI a toutefois été devancée par le PS dans 16 cantons sur 31.

Le rôle des électeurs FN

Le programme de la gauche s'articule autour de quatre priorités : l'emploi, l'éducation, les déplacements et le vieillissement de la population. Démocratie 44 érige aussi l'emploi comme priorité, mais a également insisté durant la campagne sur les économies



F. Eléner / 20 Minutes (archives)

Le scrutin s'annonce très serré.

à réaliser au sein même de l'institution et auprès des partenaires (associations...). Le FN, qui est parvenu à qualifier trois candidats pour le second tour, ne peut, lui, plus prétendre détenir la majorité départementale. Mais les reports de voix et le niveau de participation de ses électeurs joueront un rôle important dimanche. ■

PLANÈTE

Les lumières vont s'éteindre

Dans le cadre de l'Earth Hour, cet événement planétaire qui consiste à éteindre les lumières pendant une heure (ce samedi à 20h30) pour célébrer son engagement en faveur de la planète, Nantes métropole élargit l'opération à tout le week-end. Ainsi, dès ce vendredi soir, les lumières de l'hôtel de ville, de la cathédrale, du théâtre Graslin, ou encore de la mairie de Chantenay seront éteintes et ce, jusqu'à lundi matin. La ville est finaliste pour le trophée «Capitale française de Earth Hour». ■

LE CHIFFRE

19 000

emplois ont été créés à Nantes dans le secteur privé entre 2009 et 2014, ce qui classe la ville comme la 2^e zone la plus dynamique en France, derrière Toulouse.

Source : Apec

RÉAUTÉ CHOCOLAT



CHERCHEZ

TROUVÉ

NANTES / ORVAULT
246 Route de Vannes
 Entre Darty et Fly
 Tram ligne 3 Arrêt ORVAULT MORLIÈRE

Du 20 mars au 4 avril
 Ouverture du lundi au samedi
 de 10h à 19h

Pour votre santé, pratiquez une activité physique régulière.
www.mangerbouger.fr

LA POULE
 SURPRISE
 DE PÂQUES
 150G **4€**
 .95

Photos non contractuelles. Offres et prix de vente conseillé valable dans la limite des stocks disponibles.

1 SACHET DE CHOCOLAT OFFERT*
 POUR 30 € D'ACHAT

sur présentation de ce coupon
 à partir du 20 mars et jusqu'au 28 mars 2015

* offre valable sur un sachet de chocolat d'une valeur de 3€30.
 Offre non cumulable avec le système de fidélité et autres promotions en cours.

**LE RESTAURANT** Aux Pesked, la nature est à l'honneur

La quintessence du produit



SAINT-BRIEUC. Design, innovation, jeunesse, cette table est un beau modèle d'une restauration qui va de l'avant. Mathieu et Sophie Aumont gardent la main sur la restauration briochine dans cette salle fluide, élégante et apaisante. La carte est courte, mais chaque plat est au plus près du produit, de sa nature, de sa quintessence : saint Jacques de roche snakées, gelée d'algues et de granny Smith, coques et bouillon de crevettes, cochon de lait, polenta, jus de cochon et truffes. Desserts de fraîcheur (dont un joli carottes fanes, crème de marron, marron glacé et glace au marron et au whisky), très bonne cave de découvertes. A partir de 25 €. Note G&M : 🍷🍷
 Aux Pesked, 59, rue du Légué, 22000 Saint-Brieuc. Tél. : 02 96 33 34 65.

LE VIN COUP DE CŒUR

Un rouge tout en élégance et en raffinement

Racheté par Clarence Dillon en 1935, le château Haut-Brion est resté jusqu'à aujourd'hui aux mains de la société familiale, également propriétaire du château la Mission Haut Brion, du château Quintus et du Domaine Clarence Dillon. C'est ce dernier qui, avec Clarence Dillon Wines, commercialise aujourd'hui Clarendelle, qui existe en blanc, en rosé et bien sûr en rouge. Élégant, raffiné, cet assemblage merlot (majoritaire), cabernet-sauvignon et cabernet franc se distingue par une aromatique précise et distinguée, sur une bouche assez intense et concentrée, marquée par les fruits rouges. Disponible chez tous les bons cavistes, et notamment chez Nicolas en Foire aux vins, environ 14 € jusqu'au 31 mars inclus. ■

www.clarendelle.com**L'ARTISAN**

Depuis 1937, l'épicerie fine a un nom

Quel Nantais n'a jamais poussé la porte de la maison Lemaître, l'épicerie fine ? Ou, au moins, lequel n'a jamais entendu parler de cette maison née en 1937 ?

Chaque produit est ici sélectionné avec soin, depuis les simples dragées avoleta à la rose jusqu'au riz japonais ou carnorali, en passant par les foies gras, tablettes de chocolat (au poivre rose, à la lavande...), huiles d'olives ou vinaigres (les amateurs de beaux balsamiques IGP Modène seront comblés).

Solide choix de vins, alcools et spiritueux, sans oublier les paniers gourmands et idées cadeaux. ■

Maison Lemaître.

12, rue de la Paix 44000 Nantes.

Tel : 02 40 47 04 12

LA RECETTE DU CHEF

Fricassée de ris de veau à la chicorée

Préparation : 45 min. Cuisson : 15 min.
 Repos : 1 j + 12 h.

Ingrédients pour 4 personnes :

4 pommes de ris de veau de 200 g, 600 g de rutabaga, 100 g de beurre, huile de tournesol, 100 g de chicorée (en poudre), un trait de vinaigre de Xérès, 500 g de jus de veau, sel, poivre.

➤ **Ris de veau** : les laisser dégorger dans la glace pendant une journée. Les blanchir, les rafraîchir et les éplucher. Les égoutter soigneusement dans un linge pendant douze heures. Les tailler en gros dés.

➤ **Purée de rutabaga** : éplucher et tailler les rutabagas en gros dés et les



cuire dans l'eau (15 min). Les laisser s'égoutter, mixer avec 50 g de beurre.

➤ **Finition** : faire fumer 2 c. à s.

Nicolas Roudier, l'harmonie des saveurs

Nicolas Roudier a appris la rigueur et l'harmonie des saveurs dans de très belles maisons de la capitale comme l'Arpège avec Alain Passard ou le Bristol aux côtés d'Eric Fréchon. Une expérience aux Magnolias avec Jean Chauvel ajoutera une touche créative à sa formation. Il a rejoint les cuisines du 1728 (🍷🍷 rue d'Anjou, Paris 8^e) en août 2014.

d'huile, puis y faire colorer les ris de veau préalablement assaisonnés. Ajouter 50 g de beurre et les cuire meunière sur toutes les faces (5 min, jusqu'à coloration). Faire torrifier la chicorée dans un sautoir, déglacer avec un trait de vinaigre de Xérès, puis mouiller au jus de veau. Laisser réduire et rajouter les morceaux de ris de veau.

➤ **Dressage** : dresser les ris de veau avec la purée de rutabaga. ■

INFOS-SERVICES

SORTIR

Dernières visites du Belem ce week-end

Le célèbre trois-mâts restera amarré quai de la Fosse à Nantes jusqu'au 1^{er} avril. Il sera donc possible pour la dernière fois ce week-end de monter à bord. Des visites publiques sont organisées samedi et dimanche, de 10 h à 18 h (dernière entrée 17h30). La billetterie est située, à deux pas du pont Anne de Bretagne. Tarif : 5 €. Gratuit pour les moins de 12 ans.

Les ateliers d'artistes ouvrent leurs portes

A l'occasion des Journées européennes des métiers d'art, une trentaine d'ateliers d'artistes de Loire-Atlantique ouvrent leurs portes aux curieux samedi et dimanche, de 11h à 19h. Des expositions et manifestations collectives sont également prévues. Le programme détaillé est consultable sur le site www.journeesdesmetiersdart.fr.

GASTRONOMIE

La Grande table de l'agglomération à Rezé samedi

Événement visant à valoriser la

consommation de produits alimentaires locaux et à sensibiliser au gaspillage, la Grande table de l'agglomération s'installe samedi à Rezé, à la maison du développement durable, à partir de 14 h. Au programme : mini-ferme pédagogique, spectacle, ateliers de cuisine et un grand goûter zéro gaspi. Entrée libre.

Disco Soupe au Hangar à bananes samedi

L'Altercafé, au Hangar à bananes, accueille une nouvelle Disco soupe. samedi, de 17 h à 22 h. Le principe est un grand banquet organisé avec 10 tonnes de légumes destinés à être jetés. Les participants sont invités à mettre la main à la pâte. Le tout dans une ambiance musicale.

20 Minutes Nantes

2 quai François-Mitterrand
44200 Nantes
Tél. : 0240899270
nantes@20minutes.fr

Contact commercial :

Julie Chouanet - 0611704785
julie.chouanet@precom.fr
Morgane Roux - 0240385195
morgane.roux@precom.fr

LA MÉTÉO À NANTES

AUJOUR'HUI

matin	après-midi
1 °C	11 °C

DEMAIN

matin	après-midi
10 °C	11 °C

ET EN FRANCE



Pluie à l'ouest, soleil au sud-est

Une nouvelle perturbation apporte de faibles pluies dans le Nord-Ouest, alors que le ciel est plus dégagé dans l'Est et surtout au sud-est. Mais c'est au prix d'un vent fort : mistral et tramontane soufflent jusqu'à 100 km/h.

la chaîne météo
1^{ère} appli météo en France
GRATUITE

www.cineville.fr

AVANT PREMIÈRES

Lundi 30 mars à 20h

Avec la PRÉSENCE EXCEPTIONNELLE de Denis DERCOURT

Mardi 31 mars à 19h30

Avec la PRÉSENCE EXCEPTIONNELLE de Jamel DEBBOUZE

RESERVATIONS À NOS CAISSES ou sur www.cineville.fr

St-Sébastien-sur-Loire
sortie périphérique, ports 46

+ de 100 jeux

objectif jeux!

de 2 à 102 ans!

les Naudières

parc d'attractions

D965 - 44880 Sautron
à 20 minutes du centre de Nantes
accès par route de Vannes (N165) ou par bourg de Sautron (D965)

02 40 63 21 05
www.lesnaudiere.com

La nouveauté est chez Carrefour

DU MERCREDI 25 MARS AU MARDI 7 AVRIL

699€

Dont 0,30 € d'éco-participation

Finition métal



ORDINATEUR PORTABLE HP ENVY NOTEBOOK 17-K208NF

- Processeur Intel® Core™ i5-5200U
 - Système BeatsAudio™ avec deux hauts parleurs et un caisson de basse
 - Carte NVIDIA GeForce 840M (2 Go dédiés)
 - 3 ports USB 3.0
- Garantie 1 an



ÉCONOMISEZ
AVEC LA CARTE CARREFOUR

449€ Soit **379€**
Dont 0,30 € d'éco-participation
Prix payé en caisse

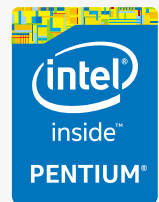
Remise Fidélité déduite⁽¹⁾

70€ sur la Carte



ORDINATEUR PORTABLE HP HP PAVILION 17-F252NF

- Processeur Intel® Pentium® N3540
 - Système BeatsAudio™
 - Cartes graphiques Intel HD
- Garantie 1 an



(1) Le prix indiqué correspond au prix auquel vous revient le produit en tenant compte du montant de l'Avantage Fidélité sur votre Compte Fidélité et utilisable dès le lendemain de votre achat.

Voir magasins participants sur [Carrefour.fr](#)

Carrefour j'optimisme

1 Le style floral français déplaît chez les Obama

Il y a un mois, la fleuriste attirée de la Maison Blanche, Laura Dowling, a subitement été remerciée, rapporte le *Washington Post*. Les arrangements floraux de la designer sonnaient-ils trop français pour Michelle Obama? Laura Dowling était en poste depuis six ans à la Maison Blanche. Officiellement, les deux parties se sont quittées en bons termes. La fleuriste expliquant son départ par la volonté de s'engager dans de nouvelles opportunités. Mais le *Washing-*

ton Post a sondé les designers et diverses autres sources proches de la Maison Blanche. Et là, l'explication est tout autre. «Laura Dowling avait un style très particulier, très français, raconte un de ses prédécesseurs. Et elle a voulu insuffler ce style à la Maison Blanche.» Pas du goût de Michelle Obama, amatrice de compositions florales plus modernes. La confrontation des styles a vite tourné à l'avantage de la première dame et Laura Dowling a pris la porte. ■

F. P.



K. Trippelaar / Sipa

La fleuriste de la Maison Blanche : pas assez moderne pour la première dame.

2 «La ferme Célébrités» a traumatisé Eve Angeli

Il y a dix ans, en 2005, Eve Angeli participait à «La ferme Célébrités» sur TF1. Il aura fallu ce délai pour qu'elle puisse exprimer ce qu'elle a sur le cœur à *Télé Loisirs* dans des propos rapportés par Closer. Si elle reconnaît que TF1 était «un beau tremplin», elle raconte que «vivre en communauté avec des gens qu'on n'a pas choisis, c'est l'horreur!»



T.F.1-Sureau / Sipa

3 Un petit tremblement de terre à Saint-Malo

Pas sûr que les Malouins l'aient senti. Pourtant, mercredi vers 17h30, un petit tremblement de terre a secoué la ville de Saint-Malo et ses environs, selon *Le Télégramme*. Évalué à 2,5 sur l'échelle de Richter, le séisme a eu lieu en mer, à une dizaine de kilomètres de Saint-Malo et à six kilomètres de Saint-Lunaire.

4 Les pompes funèbres lui font du pied

Daniel Kapp a 46 ans, il vit en Autriche et vient d'apprendre qu'il est atteint d'un cancer de la prostate. A l'annonce du diagnostic, il a cherché des renseignements sur Google. Sa recherche terminée, l'homme a constaté que les publicités dispersées sur son profil Facebook, renvoyaient toutes aux meilleurs services de pompes funèbres de sa région...

5 Une pâtisserie polémique privée de vitrine

Le tribunal administratif de Grasse (Alpes-Maritimes) a conclu jeudi qu'une boulangerie de la ville devait enlever de sa vitrine des gâteaux qui portent «atteinte à la dignité humaine». Le Conseil représentatif des associations noires jugeait que ces pâtisseries, nommées «Dieux et Déesses» représentaient «des personnages obèses, recouverts de chocolat noir et affublés de sexe démesurés», soit des «caricatures négrières» issues de «fantasmes coloniaux concernant les Noirs».



B. Bebert / Sipa

6 Miley Cyrus n'attend pas Patrick

Tu me trompes, je te trompe, le premier de nous deux qui partira aura une enquête. Il faudrait au moins cela pour déterminer où en est précisément le couple formé par Miley Cyrus et Patrick Schwarzenegger, fils d'Arnold. Des informations faisaient état de la proximité de Patrick avec une autre femme que Miley. Il a nié. C'est désormais Miley Cyrus qui aurait flirté avec un inconnu, selon *OK! Magazine*. Elle a du moins été aperçue en sa compagnie en train de déguster un sandwich au fromage fondu.

7 Ils foncent sur un agent et lui arrachent le doigt

Un policier de 26 ans a été hospitalisé dans un état grave jeudi, après avoir été renversé par le conducteur d'une Porsche qui souhaitait échapper à un contrôle de police à Bondy (Seine-Saint-Denis), en fonçant sur la voiture des agents. Le conducteur et le passager de la voiture, âgés de 21 et 25 ans, ont été interpellés après avoir tenté de prendre la fuite et placés en garde à vue. Dans le choc, la portière du véhicule de police s'est détachée et l'un des policiers a été renversé. Il «a eu le doigt arraché», précise une source proche de l'affaire.

8 Cate Blanchett n'aime pas les questions «bêtes»

L'actrice Cate Blanchett n'aime pas perdre son temps avec des questions inintéressantes. Un journaliste austrolien de Channel Ten l'a appris à ses dépens : au cours d'une interview sur le film *Cendrillon* dans lequel elle incarne la belle-mère, il ose : «Comment avez-vous réussi à faire faire au chat [dans le film] tout ce que vous vouliez avec une laisse? J'ai essayé de mettre [mon] chat en laisse et cela n'a jamais marché.» L'actrice a répondu : «C'est ça votre question? C'est votre putain de question?» Avant de se lever, saluant : «Ravie de vous avoir rencontré.»

9

Julia Roberts : «A la fin de "Pretty Woman", Richard devait me jeter de la voiture.»

A l'occasion des 25 ans de *Pretty Woman*, les principaux acteurs du film (dont Julia Roberts et Richard Gere) ainsi que le réalisateur Garry Marshall étaient invités par la chaîne américaine NBC mardi soir, a rapporté jeudi *Le Figaro*. L'actrice principale a alors révélé : «A la fin du scénario original, le personnage de Richard devait m'expulser de sa voiture en me jetant des billets à la figure, puis repartir avant le générique de fin.» Puis les droits du long métrage ont été acquis par Disney et le film a été alors complètement revu pour lui enlever son côté dramatique.



Papix / Sipa

RAISON N°214

VOUS ESPÉREZ QUE
LES RÉSULTATS
DU SECOND TOUR
VONT ENFIN
POUVOIR TRANCHER.
#COUTELIER
choisirlartisanat.fr

10

C'EST TWEETÉ!



Charly M. @SeriousCharly · 29 min

Salut Christian, vous avez déjà eu un accident de voiture? Si oui, est-ce que ça a fait un Karambeulage? ptdr #AskKarembeu

PESSIONE-TORINO-ITALIA

MARTINI

VOTRE ANNÉE AUX COULEURS DE L'ITALIE

..... AVEC

MARTINI PROSECCO



L'authentique marque de l'Aperitivo,
partenaire officiel du Pavillon Italien à l'Expo Milan 2015



MARTINI L'APERITIVO DEL PADIGLIONE ITALIA

L'ABUS D'ALCOOL EST DANGEREUX POUR LA SANTÉ, À CONSOMMER AVEC MODÉRATION.

BMF - RCS BOLOGNA 414 789 200

CRASH Le procureur a révélé jeudi qu'Andreas Lubitz avait provoqué volontairement le drame

L'inexplicable geste du copilote

Laure Cometti et Thibaut Le Gal

Le procureur de Marseille l'a confirmé jeudi. Le copilote qui était aux commandes de l'Airbus A320 au moment du crash a délibérément envoyé l'appareil s'écraser sur les montagnes (*lire l'encadré*). Les enquêteurs ont déjà commencé à fouiller dans la vie d'Andreas Lubitz. « Après un tel accident, le copilote et le pilote font toujours l'objet d'une enquête de moralité et de voisinage, explique Jean-Emmanuel Deryn, détective privé et président du Syndicat national des agents de recherches privées (Snarp). Pour en savoir le plus possible sur la personnalité de l'individu, les enquêteurs vont décortiquer sa vie privée, afin d'en connaître les détails les plus intimes. » Selon le ministre de l'Intérieur allemand, Thomas de Maizière, il n'y a « pas d'indice d'un contexte terroriste ».

Amateur de course à pied

Agé de 28 ans, Andreas Lubitz résidait à Montabaur en Rhénanie-Palatinat, entre Francfort et Bonn. Il avait également un deuxième domicile à Düsseldorf. Présenté par ses proches comme « un jeune homme, tout à fait normal », il pilotait pour la Germanwings depuis

septembre 2013 et comptait 630 h de vol. Il avait auparavant suivi une formation de la Lufthansa, à Brême. « Il avait fait ses premiers vols ici, dans le club, depuis sa plus tendre jeunesse, se désolait Klaus Radke, le président de l'aéroclub LSC Westerwald de Montabaur. C'était un jeune très calme et très précis, tout à fait normal. Il était très content d'avoir ce job. »

En 2008, Andreas Lubitz avait interrompu pendant « plusieurs mois » sa formation pour des raisons que Carsten Spohr, le patron de la Lufthansa, la compagnie mère de la Germanwings, a indiqué ne pas avoir le droit de révéler. Mais selon lui, il avait ensuite repassé tous les tests d'aptitude nécessaires et bouclé avec succès sa formation. Il était « à 100 % capable de piloter » un avion.

Dès l'annonce du procureur, la ville de 12 500 habitants a été prise d'assaut. Les voisins de cette grande maison, brossaient le portrait d'un jeune homme sportif, avec un frère cadet et une petite amie qui partageait son goût de la course à pied, attesté par ses classements dans plusieurs compétitions locales. Il avait participé à de nombreuses courses, dont le semi-marathon Lufthansa, organisé à Francfort en 2011. ■



Les policiers ont perquisitionné le domicile du copilote à Montabaur.

« On ne peut jamais être certain d'un profil suicidaire »

Jérémie Vandevoorde,
docteur en psychologie
et psychologue clinicien

Peut-on parler de suicide quand l'acte entraîne 150 morts ?

Ce cas, s'il s'agit bien d'un suicide, pourrait se rapprocher de ce qu'on appelle les « suicides altruistes », ou « suicides homicides ». Il s'agit par exemple d'une personne qui, ayant décidé de mettre fin à ses jours, va d'abord tuer sa famille avant de retourner l'arme contre lui.

Comment peut-on arriver à prendre cette décision ?

Il existe huit facteurs principaux qui mènent au suicide. Des facteurs psychiatriques (comme la dépression), psychologiques (impulsivité, tendance à être émotif...), familiaux, biologiques, conjoncturels (rupture, deuils), environnementaux (emploi), sociaux (relations, sentiment d'être rejeté), et historiques (événement traumatique...). Le suicide est un mélange de tout ça.

Les pilotes sont régulièrement contrôlés. Comment peut-on passer à travers les tests psychologiques ?

La personne pouvait ne pas être suicidaire au moment des tests. Le processus est très rapide. On peut passer un test au mois de janvier et ne pas penser à mettre fin à ses jours, et devenir suicidaire quelques mois plus tard. Les tests et entretiens peuvent aussi être manipulés. En psychologie, on n'est pas infailible. Certains mentent sciemment pour ne pas être découverts. On ne peut jamais être certain d'un profil suicidaire. Certains passages à l'acte sont quasiment imprévisibles. ■

Propos recueillis par T. Le G.

La boîte noire a parlé

Brice Robin, le procureur de la République de Marseille, a retracé jeudi les dernières minutes du vol. « Andreas Lubitz [le copilote] a refusé de rouvrir la porte du cockpit au commandant de bord qui était sorti momentanément, a expliqué Brice Robin. Il a actionné les commandes activant la descente de l'appareil et a volontairement permis la chute de l'avion. Durant les dernières huit minutes, il y a eu de nombreux appels en provenance de la tour de contrôle de Marseille, il n'y a eu strictement aucune réponse. Sur l'enregistrement, jusqu'au bout on entend la respiration du copilote que les enquêteurs qualifient de normale. »

RAISON N°150

VOUS VOUS VERRIEZ BIEN
NOMMÉ AU MINISTÈRE
DE L'EXTÉRIEUR. #PAYSAGISTE

choisirlartisanat.fr

SECONDES
02

SANTÉ

Dimanche, la France change d'heure

A 2 h du matin, il sera 3 h. La France passe à l'heure d'été dimanche. La nuit durera donc une heure de moins, mais pas de panique, selon les médecins, le corps récupère en quelques jours.

Les médecins veulent 25 € par consultation

Le principal syndicat de généralistes, MG France, a appelé jeudi les médecins à augmenter eux-mêmes leur consultation de 23 € à 25 €.

Sur 20minutes.fr

ET AUSSI

- Comment les pilotes sont suivis psychologiquement
- Les complotistes s'en donnent (déjà) à cœur joie



POLITIQUE A deux jours du scrutin, la situation est très indécise dans plusieurs départements

Les points chauds du second tour

Anne-Laëtitia Béraud

Campagne ou soupe à la grimace ? Alors que les listes UMP-UDI sont arrivées en tête au premier tour des départementales, le second scrutin s'annonce laborieux pour la gauche dimanche. Quant au Front national, il espère gagner un à deux départements, ce qui serait une première. Tour de France des points chauds.

► **L'Aisne.** Département dirigé par la gauche depuis 1998, l'Aisne pourrait être remporté par le Front national. Au premier tour, le parti a recueilli 38,7 % des voix et gagné l'un des 21 cantons. Il lui en faudrait dix sup-

plémentaires pour conquérir ce territoire. Un autre scénario est l'égalité absolue entre la droite, la gauche et le Front national, remportant 7 cantons chacun. Cette situation rendrait le conseil départemental presque ingérable.

► **L'Allier.** Seul département dirigé par les communistes avec le Val-de-Marne, l'Allier pourrait basculer à droite. Au premier tour, la gauche est arrivée en première position avec 40,11 % des voix, mais elle est divisée et talonnée par la droite (38,37 %).

► **La Corrèze.** Avant que François Hollande n'en prennent les commandes en 2008, la droite dirigeait la Corrèze. Elle pourrait reprendre la présidence au socialiste Gérard Bonnet, conseiller général sortant en ballottage. L'UMP et l'union de la droite totalisent 45,11 % des voix après le premier tour. Le Front national n'est pas en capacité de gagner un canton.



J.-P. Mullier / AFP

Manuel Valls est venu soutenir le socialiste Gérard Bonnet en Corrèze.

► **Le Nord.** Les socialistes, qui tenaient ce bastion depuis 1998, ont été balayés au premier tour. Ils restent en lice dans 14 cantons, quand l'alliance UMP-UDI est présente au second tour dans 28. Le FN est en lice dans 37. Le report attendu des voix de gauche à l'UMP-UDI devrait lui assurer la victoire. ■

Vaucluse

Marine Le Pen espère gagner le Vaucluse. Au premier tour, le FN a remporté un canton et totalisé 37,40 % des suffrages. L'UMP devrait jouer un rôle d'arbitre.

Sur 20minutes.fr



DIMANCHE

Suivez la journée électorale

ACHETER DANS LE NEUF ?

OUI MAIS

un bien bien à nous

Un choix de finitions intérieures qui vous ressemble

bouygues-immobilier.com
0 810 000 910
PRIX D'UN APPEL LOCAL DEPUIS UN POSTE FIXE

Bouygues Immobilier **B**
Bien plus pour vous



Aéroport
Sud de France
Perpignan

PERPIGNAN

*Toute la richesse catalane
trois fois par semaine !*



AVEC VOLOTEA

3 VOLS
DIRECTS / SEMAINE

NANTES > PERPIGNAN

*D'avril à
octobre*

Aller à partir de

29,99 €*



1h15
de vol

* Prix aller, à partir de, par personne, soumis à conditions, valable à certaines dates.
Avec la compagnie Volotea. Toutes les informations sur www.volotea.com

Toute l'actualité sur

www.aeroport-perpignan.com

[f /AeroportPerpignan](https://www.facebook.com/AeroportPerpignan)

CUISINE. Revisitez les classiques de la gastronomie argentine. **STYLE.** Le jaune revient dans votre penderie. **BIEN-ÊTRE.** Soignez votre peau sensible. **CULTURE.** Richard III, un roi toujours culte. **MUSIQUE.** Chilly Gonzales fait le show avec un quatuor à cordes. **JEU VIDÉO.** « Bloodborne », enfin un jeu difficile. Et tout notre cahier week-end sur www.20minutes.fr.

week end

Vendredi 27 mars 2015

MODE Le Grand Palais consacre une grande exposition au couturier français Jean Paul Gaultier

L'enfant terrible devenu icône

Anne Demoulin

Elle a déjà fait le tour de la planète. L'exposition consacrée à Jean Paul Gaultier arrive mercredi au Grand Palais, à Paris. « C'est l'exposition de mode la plus visitée au monde », se réjouit Thierry-Maxime Lorient, commissaire. Car s'il est l'un des créateurs les plus avant-gardistes de son temps, son aura dépasse la couture. En trente-huit ans de carrière, il est devenu une icône de la pop culture.

► **En phase avec la rue.** « Gaultier a un vrai goût de la culture populaire, tout en étant très cultivé. Il est très facile de s'identifier à ce gamin de banlieue qui a pris Paris à bras-le-corps », estime Farida Khelifa, muse du créateur. Il a toujours su être en phase avec la rue. « C'est une éponge, une usine à idées », considère le commissaire, auteur de *La Planète mode de Jean Paul Gaultier. De la rue aux étoiles* (La Martinière).

► **Bousculer la mode.** « Il réussit à faire le va-et-vient entre la rue – le jean, la récup' – et une approche très couture. Cette schizophrénie est intéressante », note Loïc Prigent, réalisateur de *Jean Paul Gaultier travaille*, diffusé le 15 avril sur Arte. « Il n'a jamais eu peur d'oser faire des choses qui ne se font pas », souligne Blanca Li, qui chorégraphie ses

défilés. Gaultier réinvente des classiques comme le corset, la marinière ou le trench et fait défiler des vestes militaires customisées. « Il maîtrise son propos, tout en osant l'humour. Dans la mode, c'est rare », estime Loïc Prigent. « Il a bousculé les codes, en recorsetant la femme et en mettant les hommes en jupe », rappelle Farida Khelifa.

► **Précurseur.** Jean Paul Gaultier revendique le droit à la différence. En 1985, il crée une ligne pour enfants à bas prix lancée par... des personnes âgées. « Aujourd'hui, de nombreuses marques proposent des lignes à prix réduits », remarque le commissaire. Pour la collection automne-hiver 2014, il fait défiler Conchita Wurst. « Porteur d'un esprit français, libertaire et ouvert, il réussit à faire voir et entendre une différence, sans être vindicatif ou militant », se réjouit Farida Khelifa.

► **Trésor national.** Immortalisé à coups de Polaroid par Warhol, Gaultier est désormais une icône de la pop culture. « Il fait partie des rares, comme Lagerfeld, à avoir fait de sa silhouette une sorte de logo, reconnue internationalement », remarque Loïc Prigent. « Gaultier est plus connu encore au Japon, au Canada et aux Etats-Unis qu'en Europe. C'est un trésor national », conclut le commissaire. Un trésor à apprécier jusqu'au 3 août. ■



Jean Paul Gaultier lors du tournage de l'émission télé « Eurotrash », qu'il coprésentait avec Antoine de Caunes dans les années 1990.

Génie touche-à-tout

Mode, parfums, design (Roche Bobois), télé, costumes de cinéma, de danse et de concerts (Yvette Horner, Mylène Farmer) et même un 45 tours, Gaultier s'autorise tout et vient de dessiner une boîte à thé pour Kusmi Tea. « Il a été un des premiers à mélanger les genres en collaborant avec Madonna », note encore Thierry-Maxime Lorient. « Il est très curieux et s'intéresse sans cesse à l'univers des autres artistes », confie Blanca Li.

RAISON N°140

POUR VOUS CE N'EST PAS SEULEMENT LE WEEK-END QU'IL FAUT SOUFFLER.

#SOUFFLEURDEVERRE

choisirlartisanat.fr



ROME Le parc de la villa Borghèse est un lieu chargé d'art et d'histoire

Un poumon artistique

La rédaction du Routard

Sil y a un endroit sur lequel touristes et les habitants de Rome s'accordent, c'est bien le parc de la villa Borghèse. Un lieu magnifique chargé d'art et d'histoire, créé en 1633 pour agrémenter la propriété du cardinal Scipione Borghèse, neveu chéri du pape Paul V. En partie transformé en jardin d'inspiration anglaise au XIX^e siècle, il ravira aussi bien les familles que les amoureux. On y trouve des jeux et un jardin zoologique pour les bambini. Toutes sortes de bicyclettes et véhicules à pédales sont à louer, tout comme des barques pour voguer sur le plan d'eau, au milieu duquel s'élève la reproduction d'un temple grec.

La Galerie Borghèse abrite l'une des plus belles collections privées d'œuvres d'art au monde.

Mais les jardins abritent surtout trois superbes musées, dont la Galerie Borghèse. Construite en 1613, cette résidence était à l'origine un simple pied-à-terre pour la famille Borghèse. Elle accueille de nos jours l'une des plus belles collections privées d'œuvres d'art au monde. Celles-ci sont exposées plus ou moins comme elles l'étaient à l'origine, et les visiteurs ont par conséquent l'impression d'être invités chez le cardinal Scipione Borghèse qui, doué d'un flair extraordinaire, prit sous son aile Le Bernin, Le Caravage, Rubens, Guido Reni, achetant parfois pour une



D. Ohmer / Flickr



Verbunkos / Flickr

Promenade en barque devant la réplique de temple grec dans le parc (en h.) et Apollon et Daphné par Le Bernin dans la Galerie Borghèse (en b.).

bouchée de pain des œuvres dont personne ne voulait... à l'époque! Non loin, le plus grand musée étrusque d'Italie est très confortablement installé dans l'une des villas secondaires du pape Jules II. Ses collections, d'une grande qualité, sont particulièrement bien mises en valeur dans cette villa aux très beaux décors.

Enfin, la Galerie nationale d'art moderne et contemporain expose des œuvres du XIX^e siècle à nos jours, dans un édifice imposant de style néoclassique. Dans ses grandes salles lumineuses et grâce à une excellente muséographie, l'établissement propose un intéressant panorama de la peinture moderne. ■

BONNES ADRESSES

Hotel Panda

Une petite pension très bien tenue, dont les chambres se révèlent plutôt charmantes. Belles poutres et fresques dans certaines d'entre elles. Salles de bains modernes, mais au format de poche ! Accueil gentil.

★ Via della Croce, 35. www.hotelpanda.it.

Doubles sans ou avec sdb 78-108 €.

Pas de petit déj.

Pizzeria Gaudi

Une adresse pratique et sympathique à deux pas de la Villa. Pizzas cuites au feu de bois, de bonne taille et bien garnies qui se revendiquent de Campanie. Une valeur sûre et un service aux petits oignons.

★ Via Ruggero Giovannelli, 8-12.

Tél. : 06-884-54-51. Tlj sf sam. midi

et dim. midi. Compter 15-20 €/pers.

Marzapane

Angelo et Mario aiment travailler les plats en fusionnant authenticité et modernité, tout en respectant leurs origines siciliennes. On se plaît à déguster un carpaccio de crevettes à la ricotta et aux tomates piquantes ou un tartare d'espardon aux raisins et aux pistaches. Accueil dynamique à l'image des proprios.

★ Via Velletri, 39-41. Tlj sf dim. soir.

Compter 30-35 € pour un repas.

Rés. conseillée. Tél. : 06-647-88-16-92.



Superstock / Sipa

A lire : Le Routard « Rome 2015 ».



LOGITRAVEL.fr

Séjours

Croisières

Vols

Hôtels

Ski

Trains

Voitures

BONS PLANS SÉJOURS À ROME

DÉPART DE NANTES

VOL + 4 JOURS HÔTEL

Excel St. Peter *** PDJ A deux pas du Vatican et du Forum Romain	353€	Casa La Salle *** PDJ Bâtiment historique au cœur de Rome	356€
Derby *** PDJ A proximité du Colisée	292€	Camelia *** PDJ Proche de la gare Termini	375€
Fiori ** PDJ A deux pas de la Fontaine de Trevi	314€	Trevi Collection **** PDJ A 200 mètre de la Place d'Espagne	384€

VOL + HÔTEL
dès
292€

LIVRE Le restaurateur Marcelo Joulia présente des recettes de son enfance avant de les revisiter

Des déclinaisons argentines

Stéphane Leblanc

La cuisine argentine, ce ne sont pas que des empanadas ou des viandes grillées. C'est aussi « quelques plats tout simples », comme aime à les présenter Marcelo Joulia, architecte et restaurateur installé « depuis quarante ans à Paris ». Ce passionné de gastronomie n'en revient toujours pas de voir à quel point « le palais des Français est exigeant ».

Le feu et la viande

« En Argentine, la cuisine n'est pas sophistiquée comme dans d'autres pays », explique-t-il. C'est avant tout un moment de convivialité : « l'asado ». « Avec le match de foot, c'est le moment qu'on attend toute la semaine quand on est argentin. » Et le directeur du restaurant Unico (bientôt une deuxième adresse à Paris) d'entrer dans le détail de ce « rituel de rencontre et de partage qui tourne toujours autour du feu et de la

viande. » Cet art-là, Marcelo Joulia le raconte, recettes à l'appui, dans toute la première partie de son livre, *Argentina, cuisine authentique et recettes de chefs* (Hachette Cuisine, 25 €). La suite du livre propose une confrontation entre plats typiques, simples et savoureux, et leur réinterprétation par des chefs prestigieux, souvent français comme Jean-François Piège, ou argentins comme Mauro Colagreco.

A eux deux, Marcelo et Mauro proposent ainsi deux versions radicalement différentes du *revuelto gramajo*. Il n'empêche que l'apparence de cette entrée – pommes de terre, œufs, jambon, oignons – peut faire penser à une omelette ou à une tartiflette. « En plus léger et aérien, insiste Marcelo. C'est un plat qui se mange sans faim. » Les pommes de terre, tranchées comme des brindilles, sont là pour apporter du croquant et le secret, « c'est justement de faire un cône avec pour éviter l'effet omelette »... ■



Le *revuelto gramajo* par Mauro Colagreco (à g.) et sa version traditionnelle.

Une réinvention qui va loin

Dans la recette de Mauro Colagreco, « le vert a remplacé le jaune ».

Les pommes de terre et les oignons sont confits, les œufs restent entiers, cuits 26 minutes dans de l'eau à 62°C, le jambon est préparé en émulsion avec du lait... « Ce plat conserve un côté aérien, mais Mauro va très loin », admire Marcelo. Sa mousse de petits pois, son voile de lard et son écume tutoient des sommets de finesse. Faut-il rappeler que le Mirazur, que dirige Mauro Colagreco à Menton, est la 11^e meilleure table du monde d'après la revue britannique *Restaurant* ? C'est l'adresse française la mieux classée...

Vivement ce soir. Vivement ce soir. Vivement ce soir...

PROMOTION

5 €95

~~6 €95~~

12 MINI-BAGELS

- Saumon fumé, fromage frais, ciboulette
- Bacon, moutarde au miel, poivron grillé
- Coleslaw (chou, carotte, raisin)

la boîte de 185 g, soit 32^e16 le kg

picard

Chaque jour a un goût nouveau

Prix valable jusqu'au 26/04/2015.

Pour votre santé, pratiquez une activité physique régulière. www.mangerbouger.fr

Robe en mousseline, Bimbay Lola, 260 €, www.bimbaylola.com



Eau de parfum Honey, Marc Jacobs, 68,90 €, www.marcjacobsfrances.com



Vernis Cyber Yellow, Malava, 5,40 €, www.malava.com



Robe Imprimée Bohème, Boden, 79 €, www.boden.fr



Pochette en cuir, Bimbay Lola, 280 €, www.bimbaylola.com



MODE Du soleil dans notre dressing

Force jaune

Anne Demoulin

Un rayon de soleil. Le jaune a fait sa réapparition cet hiver dans notre dressing. Il a brillé sur les podiums des défilés printemps-été Issey Miyake, Emmanuel Ungaro, Balmain, Chloé, Elie Saab... Et il va irradier notre garde-robe pour longtemps.

Depuis quelque temps déjà, le jaune moutarde était revenu, distillé ça et là dans les collections. « Mais, on n'a pas vu ce jaune soleil, radieux, chaud dans la mode depuis très longtemps », souligne Pascaline Wilhelm, directrice mode de Première Vision, premier salon mondial des tissus d'habillement. Elle estime que cette couleur va rester trendy pendant quelques années. Pourquoi le jaune est-il réapparu ? On le doit en partie au sportswear, qui influence de plus en plus la mode. « Le jaune revient, car il égaie. Et en ce moment, on a besoin de gaieté et de couleur », estime la spécialiste.

Attention, le jaune n'est pas facile à porter. Le total look n'est permis que lorsque l'on arbore un joli teint hâlé. Il vous faudra l'apprivoiser, par touche, au gré d'un accessoire ou au détour d'un imprimé. Il apportera ainsi une touche de modernité et pimentera vos tenues. Que la force du jaune soit avec vous ! ■

Lunettes Picasso, Lesca, 220 €, www.lescalunetier.com



Escarpins sur-mesure en cuir verni, Mood By Me, 146 €, <http://www.moodbyme.com>



Valise Radiant Yellow en vinyle 4 roues, Lipault, 179 €, www.lipault.com



Sandales, BT London, 49 €, www.speertoo.com



Mini cartable Topaze, Le Tanneur, 290 €, www.letanneur.com



Ceinture, Marks and Spencer, 9,95 €, www.marksandspencer.fr



4,50€

t-shirt

12€

robe

*today's look is**

partir à l'aventure



c-et-a.com

*le look du jour est

C&A NANTES
ARCHE SÈCHE
44000 NANTES

C&A SAINT-NAZAIRE
C.CIAL RUBAN BLEU
44600 SAINT-NAZAIRE

SOIN « 20 Minutes » vous donne tous ses conseils pour ménager les épidermes fragiles

Routine douillette pour peau sensible



Superstock / Sipa

Les crèmes riches en huiles végétales apaisent les visages en feu.

Anne Demoulin

Ça vous gratte ou ça vous tiraille ? Rougeurs, démangeaisons, desquamation, tiraillements... En France, 59 % des femmes et 44 % des hommes estiment avoir une peau sensible. En cause, le stress et la pollution. Après le pic du week-end dernier, aux petits maux les bons remèdes.

► Point trop n'en faut. « La peau sensible réagit anormalement, de façon temporaire ou permanente, à des facteurs externes », définit Aurélie Guyoux, directrice de l'innovation scientifique d'Etat Pur. Changements de température, pollution, produits cosmétiques, alimentation sont autant de potentielles agressions pour la peau. « Première règle : ne pas trop en faire », insiste la spécialiste.

► Couvrir de brume. Eviter l'eau du robinet qui peut irriter la peau et forcer sur l'eau en spray, plus adaptée. (*Eau Thermale Apaisante, Anti-Irritante, Avène, 9,50 €*; *Eau Cellulaire, Estherderm, 30 €*.)

► Doux comme du velours. « Pour nettoyer votre visage le matin et le soir, utiliser soit de l'eau micellaire, soit du lait ou une huile démaquillante et un tonique pour enlever l'excédent de produit », conseille Aurélie Guyoux. (*Lait Dermo-Démaquillant Aloé Véra, Peau Sensible, So'bio Etic, 5,95 €*; *Eau Micellaire Hydra-Essential, Rexaline, 21,90 €, en exclusivité début avril chez Sephora*.) Ne pas abuser des gommages, même avec un produit adapté (*Gelée Fondante Exfoliante, Etat Pur, 10,20 €*; *Osmoclean Crème Douce Désincrustante, Esthederm, 29,80 €*.)

► Mettre de l'huile sur le feu. « Les peaux sensibles souffrent d'un déficit du film hydro-lipidique. Il faut tout à la fois les hydrater et les nourrir », analyse l'experte. Les crèmes riches en huiles végétales apaisent les visages en feu. (*Crème Hydratante Tellement Différente, Clinique, 27,50 €*; *Hydra-Dose Crème Jeunesse Sur-Hydratante, Rexaline, 64,95 € en exclusivité chez Sephora*; *Crème Veloutée Apaisante pour les peaux sèches ou Fluide Fondant Apaisant pour les peaux à tendance mixte, Sothys, 44,50 €*; *Crème MultiSensible, MaryCohr, 53,50 €*.) Le port régulier du masque est obligatoire. (*Masque Nutri-Apaisant, Sothys Paris, 32,50 €*.)

► Cure de jouvence. « Eviter les antirides avec des acides de fruits et de fortes concentrations en rétinol », souligne Aurélie Guyoux. (*Hydra-Hyal, Concentré Hydra-Repulpant Intense, Filorga, 45,90 €, disponible fin avril*.) Faites une cure de jouvence pour retrouver l'équilibre de votre peau. (*Cyclo System, Concentré de Jeunesse, Cure Redensifiante intense 21 jours, 150 €*.)

► Faire face à la crise. Lorsque la peau est irritée, privilégiez les produits aux vertus apaisantes. (*Actif Pur Enoxolone, Etat Pur, 14 €*; *Serum SOS Apaisant, Sothys Paris, 36 €*.) Et camoufler les rougeurs. (*Crème Anti-Rougeurs Instantanée, Traitante et Correctrice, MaryCohr, 32 €*.) ■



RAISON N°60

GRÂCE À VOUS, TOUT LE MONDE
PEUT SE VANTER D'AVOIR
UNE BONNE ALIMENTATION.
#ÉLECTRICIEN

choisirlartisanat.fr

CUSHION CREAM

La rivale des BB et CC crèmes

Une révolution dans les vanities. Nées en Corée, les cushion creams, littéralement « crèmes coussin », ont conquis toute l'Asie, détrônant les BB et autres CC crèmes. Après avoir envahi le marché américain, elles débarquent en France, avec Lancôme qui vient de lancer Miracle Cushion Cream (45 €, disponible en 6 teintes). Ce produit hydrate, protège des UV et unifie le teint à la fois. Il se présente dans un petit boîtier, qui contient un miroir, le fluide teinté encapsulé dans

un coussin en éponge et une houpette. Pour l'appliquer, on presse légèrement la houpette sur le coussin et on applique en tapotant délicatement sur le visage. La cushion cream est rechargeable, et le coussin remplaçable. Sur la peau, la sensation de n'avoir rien sur la peau comme avec un fond de teint liquide, dans le sac, la praticité d'un compact. Les autres marques de cosmétiques risquent de sortir bientôt leur version... ■ **A. D.**



Cofidis

Changez votre regard sur le crédit



J-10 TOP CHRONO !

Jusqu'au 06/04/15

4,41%

PRÊT PERSO ⁽¹⁾

TAEG fixe sur 48 mois de 8 000 € à 15 000 €

MONTANT	DURÉE	MENSUALITÉ	TAEG FIXE	MONTANT TOTAL DÛ	ASSURANCE FACULTATIVE <small>(hors perte d'emploi à ajouter à la mensualité)</small>	COÛT TOTAL DE L'ASSURANCE**	TAUX ANNUEL EFFECTIF DE L'ASSURANCE
8 000 €	48 mois	181,78 € et une dernière de 181,53 €	4,41 %	8 725,19 €	12,80 €/mois	614,40 €	3,69 %
15 000 €	48 mois	340,84 € et une dernière de 340,48 €	4,41 %	16 359,96 €	24 €/mois	1 152 €	3,69 %

Taux débiteur fixe de 4,32%. Mensualité et montant total dû hors assurance facultative.

Un crédit vous engage et doit être remboursé. Vérifiez vos capacités de remboursement avant de vous engager.



Cofidis a été
Élu Service Client
de l'Année
pour la 3^{ème} fois



Simulater depuis votre mobile

cofidis.fr

Code privilège : 5AV
0 800 160 160
Appel gratuit depuis un poste fixe.

CULTE Les restes de Richard III, dernier roi Plantagenêt mort en 1485, ont été enterrés à Leicester jeudi

Un sire de sinistre réputation

Joël Métreau

Merci Shakespeare. Grâce à lui, Richard III traîne une image de roi tyrannique, qu'il a emportée jeudi dans sa dernière demeure, la cathédrale de Leicester (Royaume-Uni), lors d'une cérémonie grandiose. Cette réputation d'homme sanguinaire assoiffé d'ambition ne va pas le quitter et les comédiens vont nourrir une fascination à son égard.

« My Kingdom for a Horse »

Dernier en date, le Britannique Benedict Cumberbatch, qui, jeudi à la cérémonie, a lu des vers écrits pour l'occasion par la poétesse Carol Ann Duffy. Il incarnait le roi dans une fiction de la BBC, *The Hollow Crown*.

Ian McKellen, immense comédien britannique a interprété le roi dans un film de Richard Loncraine (1995), où l'action a été transposée dans une Grande-Bretagne des années 1930, menacée par le

fascisme. Richard III y est dépeint comme un roi britannique qui se métamorphose en dictateur. La fameuse tirade « Un cheval! Mon royaume pour un cheval » est lancée par Ian McKellen, à bord d'une jeep qui s'est enlisée.

Les années 1990 voient un regain d'intérêt pour le personnage. Et l'homme qui l'a fait découvrir à une nouvelle génération, c'est Al Pacino. Pour ses débuts derrière la caméra, l'acteur a réalisé le documentaire *Looking for Richard* (1997). Il y filme la pièce, des répétitions, ainsi que l'intérêt des Américains pour ce roi sanguinaire. Transposé dans le monde contemporain, le monarque devient chef de gang latino dans *King Rikki* (2002). Et la Japonaise Aya Kanno se livre à une réinterprétation de sa vie dans *Le Requiem du Roi des Roses* (éditions Ki-oon, 7,65 €). Sous la plume de la mangaka, Richard III devient un être hermaphrodite. Le roi est mort, mais il n'a pas fini d'exciter les imaginations. Vive le roi! ■



Aya Kanno



Rex Features/Sipa



Rex Features/Sipa

Richard III, en héros de manga (en h. à g.), incarné par Al Pacino (en h. à dr.) et par Ian McKellen dans une version transposée dans les années 1930.

Opération Phénix

Étudiants diplômés en Lettres, Sciences Humaines et Sciences participez à la 9^e édition de l'Opération Phénix

L'entreprise, c'est aussi pour vous!

Venez nombreux vous informer au Forum Phénix
Mardi 7 avril de 10h à 17h à la Cité Internationale
Universitaire de Paris (17 boulevard Jourdan - 75014 Paris)

Plus d'information sur:



www.operationphenix.fr



SON COURAGE CHANGERA LE MONDE

HUNGER GAMES LA RÉVOLTE PARTIE I



DISPONIBLE EN ÉDITION PRESTIGE,
BLU-RAY, DVD ET VOD SUR **cinéma[s]**
@ la demande



Aujourd'hui sur
20minutes.fr



■ **LIVE**

Crash de l'A320 : suivez en direct tous les détails et les développements de l'enquête.

■ **MÉDIAS**

De 6h à minuit, notre journaliste vous raconte la tournée de Camille Combal de Virgin Radio pour son « World Tour de France ».

■ **SANTÉ**

Tout savoir sur la 15^e Journée du sommeil, dont le thème est « Sommeil et nutrition ».

Tous les jours,
24 heures sur 24,
suivez l'actualité
sur 20minutes.fr.



HUMOUR Dernières répétitions pour les participantes au concours

Chantal Ladesou coache Les Impertinentes

Benjamin Chapon

Les neuf humoristes participant à la finale du concours Les Impertinentes ont répété une dernière fois devant leur coach, Chantal Ladesou. L'ultime occasion de roder leurs huit minutes de show qui devront convaincre, le soir du lundi 30 mars, un jury de professionnels et le public du Grand Point Virgule à Paris.

Prendre des risques

« Ah oui, celle-là, on a dit qu'on l'enlevait », se rappelle une candidate à propos d'une vanne sur la pédophilie avant d'enchaîner avec son sketch sur un unijambiste. « L'un des défauts des débutants, c'est de vouloir trop en dire et de ne pas laisser le temps pour les rires, les silences, explique Chantal Ladesou, coach des finalistes. Il faut être incisif, faire court et bien incarner son personnage. » Egalement venue accompagner Les Impertinentes, l'humoriste Claudia



Chantal Ladesou en 2014.

Tagbo va dans le même sens : « Il faut jouer avec votre corps, assumer ça. » « Prenez des risques, c'est le moment, enjoint Chantal Ladesou. On est là pour se tromper. » L'humoriste distille ensuite ses conseils, très concrets, sur le rythme des sketches : « Elles arrivent avec leur univers qu'il faut accepter et

Relooking

Chantal Ladesou apprécie le travail de relooking offert aux finalistes. « C'est super parce qu'on est parfois fauché quand on débute. Or savoir comment s'habiller pour monter sur scène, on n'en parle jamais, mais c'est très compliqué. »

ne pas altérer. Les conseils portent plus sur la technique, les déplacements. C'est important qu'elles soient au point pour cette soirée parce que c'est l'occasion de se montrer. » Dans la salle, lundi, il devrait y avoir beaucoup de professionnels. « La télé a besoin d'humoristes, de chroniqueurs, explique Chantal Ladesou. Mais les humoristes, surtout les femmes, n'ont pas beaucoup de possibilités de se montrer. Ce genre d'événements est parfait. Il n'y avait rien d'aussi bien organisé quand j'ai débuté. » ■

SOULBEATS RECORDS ET ECHO PROD
PRÉSENTENT



**NOUVEL ALBUM
UN AUTRE MONDE
EST POSSIBLE
LE 24 MARS**

A L'OLYMPIA
BRUNO COQUATRIX
LE 04 AVRIL

WWW.SINSEMILIA.COM
WWW.SHOPSOULBEATS.COM

**EN TOURNÉE DANS
TOUTE LA FRANCE !**



Assistant Conducteur de Travaux Bâtiment Formation Certifiante En alternance



Public

S'adresse aux jeunes titulaires d'un BP - BAC PRO - BTS Bâtiment ou salariés de PME souhaitant évoluer vers un niveau d'encadrement

Adresse

4 impasse Serge Reggiani
Nantes - Saint-Herblain
Zone Ar Mor

**Rentrées
Avril 2015
Octobre 2015**



Cette formation est faite pour vous !

► Renseignements et inscriptions au
02 40 20 37 05 et 02 40 20 37 54
www.ifrbpaysdelaloire.fr



Publicité

GRAND POINT VIRGULE & aufeminin
DIRECTION JEAN-MARIE DUMONTET
PRÉSENTENT

LES IMPERTINENTES
en partenariat avec **3 SUISSES**

MYRIAM BAROUKH
CHARLOTTE CREYX
MARIE DESROLES
VANESSA FERY
CELINE GROUSSARD
MANON LEPOMME
SWANN PERISSE
CHARLINE SUPIOT
JULIE VILLERS

Venez découvrir les nouveaux talents de l'humour féminin !

**FINALE NATIONALE le 30 MARS 2015 à 20h
AU GRAND POINT VIRGULE**
Réservation au 01 42 78 67 03

la Grande table! DE L'AGGLO

JETER MOINS

PRODUIRE LOCAL

Rencontrez, partagez, cuisinez, dégustez... sans gaspi

Rezé, samedi 28 mars à partir de 14 h
maison du développement durable
Tram ligne 3 - Espace Diderot
www.nantesmetropole.fr

LIVRE Fabrice Defferrard a mis au jour les questions juridiques abordées dans la saga « Star Trek »

Le droit de l'« Enterprise »

Joël Métreau

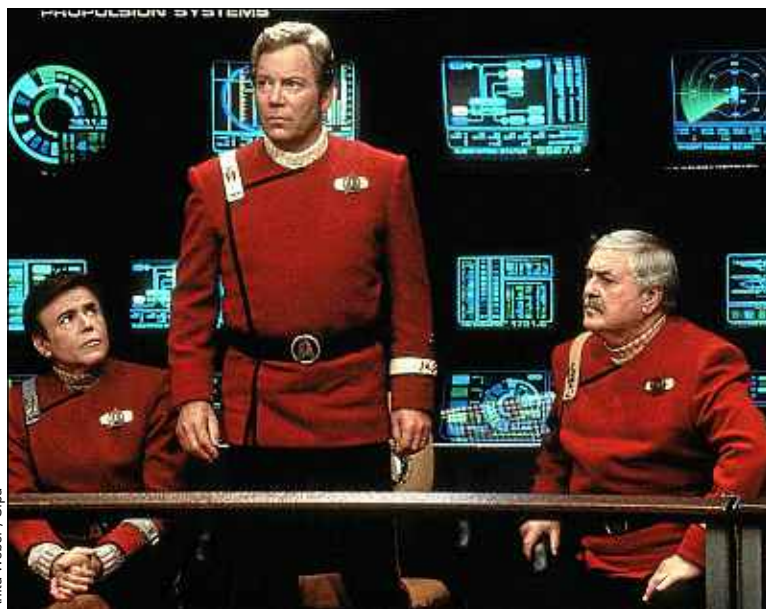
Ce n'est pas une série judiciaire, pourtant, près de 200 épisodes de la saga « Star Trek » abordent des problèmes juridiques de manière plus ou moins explicite. C'est l'une des observations de Fabrice Defferrard, professeur de droit à Reims, à la Sorbonne et à Ottawa et auteur du *Droit selon Star Trek* (éd. Mare & Martin, 29 €). « Il existe tout un ensemble juridique d'une cohérence étonnante, explique le professeur. Tour à tour, des personnages sont mis en cause lors de procès. » Voici quelques exemples.

► **La personnalité juridique.** Dans l'épisode « Etre ou ne pas être », l'androïde Data est menacé d'être démonté. « La question se pose de la personnalité juridique de Data. Est-ce une chose, un objet de droit, ou une personne, un sujet de droit ? remarque Fabrice Defferrard. Il y a dans l'épisode

un procès qui vise à déterminer si c'est un individu avec une conscience. »

► **Le principe de non-ingérence.** A bord de l'*Enterprise*, l'équipage est soumis à la Directive première, selon laquelle il ne se mêle pas des affaires des autres civilisations. « C'est un principe de non-ingérence », explique Fabrice Defferrard. Mais il y a souvent conflit, car le capitaine est sans cesse ballotté entre accepter le droit local et déroger à la Directive première.

► **Le droit de disposer de son corps.** La série aborde également « le droit de disposer librement de son corps », remarque Fabrice Defferrard, et notamment le droit au suicide. Dans l'épisode « La moitié d'une vie », une femme tombe amoureuse d'un scientifique d'une autre espèce, dans laquelle les gens doivent se suicider à 60 ans. « La femme ne le supporte pas et demande au capitaine d'intervenir, qui lui oppose la Directive première. » Affaire close. ■



William Shatner (au centre) est le capitaine Kirk, qui fait office de juge.

Un vaisseau comme tribunal

Le vaisseau spatial *Enterprise* semble parfaitement conçu pour y tenir des procès. Il y existe un lieu où sont prises les décisions : une salle de réunion, à côté de la passerelle. « Il y a alors un débat contradictoire où chacun expose ses motivations, puis le capitaine tranche, pointe Fabrice Defferrard. Après, c'est la phase d'exécution. Ce processus d'élaboration de la décision ressemble beaucoup à la manière dont on rend une décision de justice. »



PAR LE SCÉNARISTE DE MILLENIUM

Beaune2015
Festival International du Film
Hors Compétition

“La relève de MILLENIUM est assurée !”

Comme au Cinéma

D'APRÈS LE BEST-SELLER DE JUSSI ADLER-OLSEN

MISÉRICORDE

LES ENQUÊTES DU
DÉPARTEMENT



AUJOURD'HUI EN e-CINÉMA
SUR VOS SERVICES DE VIDÉO À LA DEMANDE

DÉCOUVREZ
LA DEUXIÈME ENQUÊTE DU DÉPARTEMENT

PROFANATION

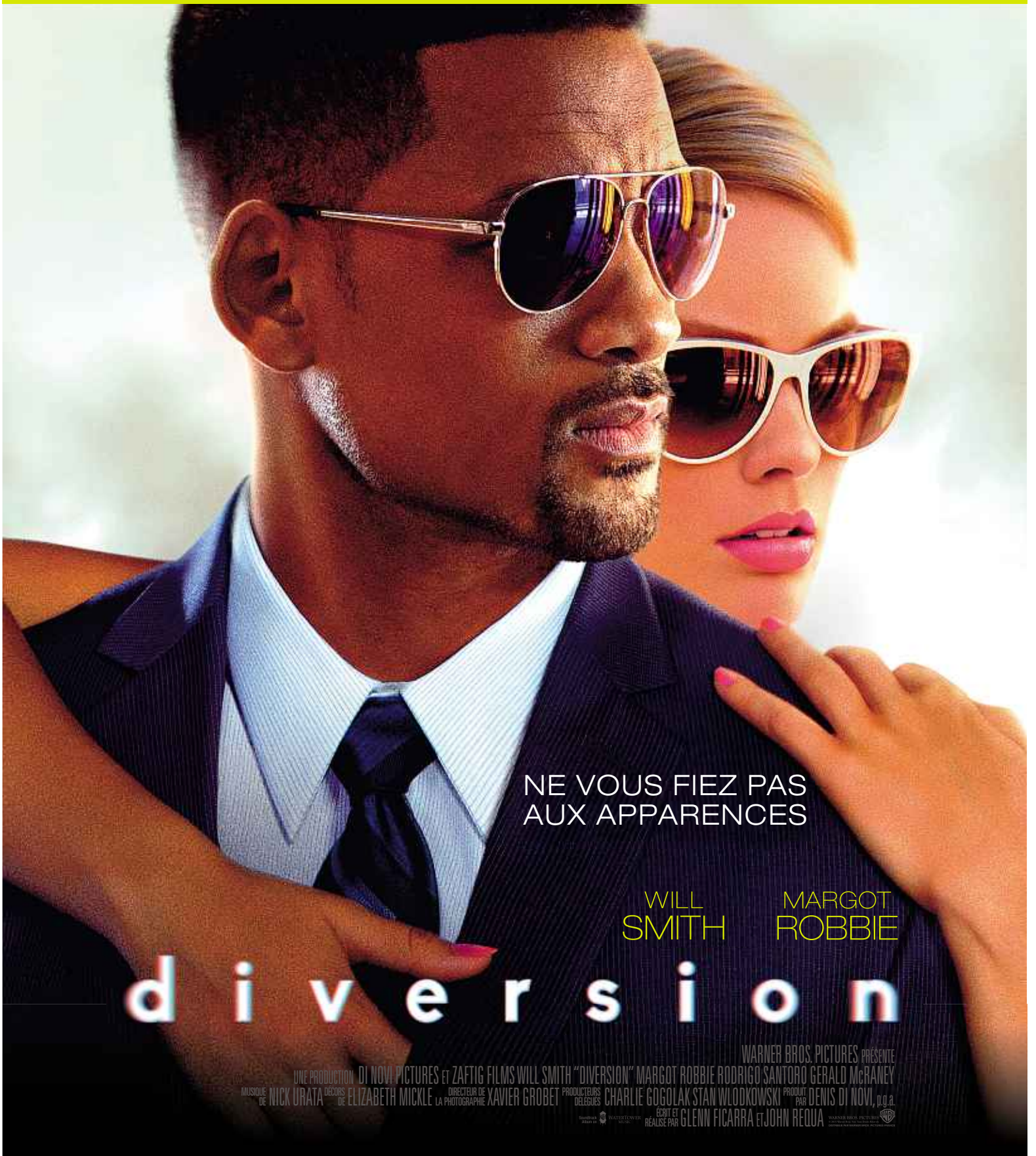
LE 8 AVRIL AU CINÉMA

interdit aux moins de 12 ans



« LE CASSE LE PLUS SPECTACULAIRE
DEPUIS OCEAN'S ELEVEN »

Commeaucinema.com



NE VOUS FIEZ PAS
AUX APPARENCES

WILL
SMITH

MARGOT
ROBBIE

d i v e r s i o n

UNE PRODUCTION DI NOVI PICTURES ET ZAFTIG FILMS WILL SMITH "DIVERSION" MARGOT ROBBIE RODRIGO SANTORO GERALD McRANEY
MUSIQUE DE NICK URATA DÉCORS DE ELIZABETH MICKLE LA PHOTOGRAPHIE XAVIER GROBET PRODUCTEURS DÉLEGUÉS CHARLIE GOGOLAK STAN WŁODKOWSKI PRODUIT PAR DENIS DI NOVI, p.g.a.
ÉCRIT ET RÉALISÉ PAR GLENN FICARRA ET JOHN REQUA



Demotivateur



ACTUELLEMENT
AU CINÉMA

PURE BREAK .com

Public Skyrock .com

20 SECONDES

THÉÂTRE

Le Festival d'Avignon promet un « feu d'artifice »
Olivier Py, directeur du Festival d'Avignon, a dévoilé le programme de la prochaine édition. Il a promis un « feu d'artifice » d'une quarantaine de spectacles, malgré un contexte budgétaire « difficile » dû à la baisse des subventions et aux représentations annulées en 2014 à cause de la grève des intermittents. La pièce d'ouverture sera *Le Roi Lear* avec Philippe Girard.

SALLES OBSCURES

Le Printemps du cinéma a fait aussi bien qu'en 2014

La 16^e édition du Printemps du cinéma, du 22 au 24 mars, a attiré 2,6 millions de spectateurs dans les salles, autant que l'an passé, a annoncé jeudi la Fédération nationale des cinémas français (FNCF).

LITTÉRATURE Les félins ne sont plus des compagnons, mais des héros

Les chats ronronnent de plaisir dans les mangas

Joël Métreau

Il est loin le temps où les chats étaient les simples compagnons des héros de mangas. Ils sont désormais les personnages principaux de nombreuses publications éditées en France.

► **Le plus malicieux.** *Chi* (illustration) est à l'origine de la chatmania. Le tome 1 s'était écoulé à 146 000 exemplaires. Alors que le tome 12 va paraître d'ici à la fin de l'année, Glénat vient de ressortir le premier volume dans un format plus grand, avec une couverture cartonnée. « Chi a un côté très espiègle, elle met longtemps à réaliser qu'elle est un chaton, car elle s' imagine être humaine », note Satoko Inaba, responsable éditoriale chez Glénat.

Chi, une vie de chat, tome 1, de Konami Kanata, nouvelle édition chez Glénat, 9,99 €.

► **Le plus trash.** Kuro n'a rien de

kawaii. Ce chat se bat volontiers avec ses congénères, cède fréquemment au besoin de satisfaire sa libido. « Graphiquement, il est très poétique. Mais c'est un vrai "seinen" [manga pour jeunes hommes] », explique Christel Hoolans, responsable éditorial chez Kana.

Kuro, un cœur de chat, tome 1, de Sugisaku, Kana, 12,70 €.

► **Le plus réaliste.** Difficile de battre la mascotte de Nintendo. Chez Manga Coleil, le tome V de *Plum* fait partie des meilleures ventes, juste derrière les aventures en manga de Super Mario. « Avec un dessin plus

réaliste, *Plum* séduit les fans d'animaux », souligne Iker Bilbao, responsable éditorial de Soleil Manga.

Plum, un amour de chat de Natsumi Hoshino, Soleil Manga, 7,99 €.

► **Le plus enfantin.** Dans ce manga destiné aux enfants, le lecteur suit les péripéties de Cathy et de sa famille, qui se déguise en félins, afin de ne pas les effrayer.

Nekojima, l'île des chats de Sato Horokura, nobi nobi!, 9,45 €.

► **Le plus tokyoïte.** Yanaka, c'est évidemment un matou et c'est aussi le nom d'un célèbre quartier de Tokyo, au Japon. « C'est une série assez mature, à mi-chemin entre le guide de voyage et le manga », explique-t-on à la librairie Komikku (Paris 1^{er}), qui est également devenue maison d'édition en 2012. ■

Yanaka, histoires de chats de Megumi Wakatsuki, Komikku Editions, 7,90 €.



K. Kanata / TX-C / Glénat

FESTIVAL DU FILM ESPAGNOL
RENCONTRE FNAC
FNAC NANTES
ÉVÈNEMENT FNAC GRATUIT, #RDVFNAC

Les nouveaux éclats du rire dans le cinéma espagnol.

En présence de Pilar Martínez-Vasseur, co-directrice du Festival et Emmanuel Larraz, historien du cinéma - Université de Dijon

Vendredi 27 mars à 17h45 - Fnac Nantes

Découvrez tous les événements Fnac sur fnac.com/evenements

Sosh aime les inRocks lab
Le Lab part à la rencontre de la nouvelle scène musicale française

CONCERT GRATUIT

OPENIMICS

Le Ferrailleur
NANTES
Jeu. 2 avril

RETIREZ VOS PLACES SUR DIGITICK.COM
Suivez le concours #sashinrockslab
@lesinrockslab les inRocks lab

Disney CENDRILLON

DISNEY PRÉSENTE UNE PRODUCTION ALLISON SHEARMUR/BEACHPUG/KINBERG GÉNÉRIE UN FILM DE KENNETH BRANCH CENDRILLON (CINDERELLA) CATE BLANCHETT LIDY JAMES RICHARD MASTEN STELLAN SKARSGÅRD HOLLEBAUGH LINDSAY
DEBICKI JACOB HENRI BONHEAM CARTER MUSIQUE DE PATRICK DOYLE COSTUME SANDY POWELL MONTEUR MARTIN WALSH ACC. TECH DANTE FERRETTI PRODUCTEURS HARRIS ZAMBARCOUKOS COO PRODUCED BY TIM LEWIS
PRODUIT PAR SIMON KINBERG RÉVISÉ PAR ALLISON SHEARMUR RÉVISÉ PAR DAVID BARRON RÉVISÉ PAR CHRIS WEITZ RÉVISÉ PAR KENNETH BRANCH © 2015 Disney

ACTUELLEMENT AU CINÉMA

Disney
LA
REINE
NEIGES
UNE FÊTE GIVRÉE
AVANT LE FILM
DANS LES CINÉMAS
PARTICIPANTS

Rejoignez-nous sur Disney.fr, [f /WaltDisneyStudiosFr](https://www.facebook.com/WaltDisneyStudiosFr) et sur [t @DisneyFR](https://twitter.com/DisneyFR) #Cendrillon



Et si **Cendrillon** vous donnait rendez-vous pour un bal enchanté ?

Vos enfants ont toujours rêvé de **rencontrer** et de **partager** des moments inoubliables avec leurs **Princesses préférées**.

Rendez-vous sur Disney.fr pour tenter de gagner une invitation au

Bal de la Magie avant Minuit* à **Disneyland Paris**

*Règlement complet et modalités de participation sur Disney.fr/Princesses

Augmentez vos chances avec le code : **GUS**

HOROSCOPE



Bélier du 21 mars au 20 avril

Vous effectuez des pirouettes pour excuser vos erreurs ou vos petits mensonges. Un vrai talent de comédien.



Taureau du 21 avril au 21 mai

Tout ne fonctionne pas comme vous le souhaiteriez. Il y a des jours avec et des jours sans.



Gémeaux du 22 mai au 21 juin

Vous restez concentré en toutes circonstances. En vous dispersant le moins, pour aller toujours à l'essentiel.



Cancer du 22 juin au 22 juillet

Les astres vous obligent à trancher sans aucun soutien extérieur, afin de mieux assumer vos responsabilités.



Lion du 23 juillet au 23 août

Votre côté superficiel disparaît au profit d'une plus grande sincérité. Vos relations en sont transformées.



Vierge du 24 août au 23 septembre

Vous avez tendance à cogiter pas mal aujourd'hui. A force, cela peut même vous empêcher d'agir spontanément.



Balance du 24 sept. au 23 octobre

Grâce à votre discipline et à une gestion rigoureuse, vous parvenez à préserver l'équilibre de votre budget.



Scorpion du 24 oct. au 22 nov.

Vous avez l'impression que l'on ne vous comprend pas. A moins que vous ayez un peu de mal à trouver les mots.



Sagittaire du 23 nov. au 21 déc.

Votre intuition vous permet de repérer une belle occasion et d'attendre l'instant propice pour la saisir.



Capricorne du 22 déc. au 20 janv.

Votre image se transforme. Ceux qui vous pensaient inaccessible peuvent se rapprocher d'un peu plus près.



Verseau du 21 janvier au 18 février

C'est grâce aux encouragements de vos proches que vous trouvez l'énergie pour aller au bout de vos ambitions.



Poissons du 19 février au 20 mars

Une activité sédentaire vous ennuie. Vous n'avez qu'une seule envie, vous lever et bouger.

MOTS FLÉCHÉS N°3166

Le lait

COU-REUR LARDON AU LAIT	COULEUR DU CIEL	REGARDER DISCRÈ- TEMENT	COMPO- SITION DE PLÂTRE	HÉROS DE MOLIERE (L')	FAIT LE POIREAU
		PERRETTE CASSA LE SIEN		EXISTE APPEL URGENT	TITRE
ESPÈCE DE CHAT	MISE EN ORDRE BUS		EXTÉ- NUANT PETIT STÈRE		
		SUITE PRÉSI- DEN- TIELLE			
POT À BOIRE APRÈS BIS				SE DONNE À LA TÊTE	
					DES TRA- VAUX POUSSÉ
CONVE- NANCE PERSON- NELLE	UN POINT POUR UN LEVER				ÉTAPE EN CHEMIN
					ACCORD DU CHEF PLI SUR TABLE
CITÉ DANS LE VAU- CLUSE	FAÇON DE CON- SERVER LE LAIT				
		DIVISÉ IL MET EN COU- LEURS	BOULE AU PIED BRIQUE DE LAIT	CITÉS SON LAIT EST GRAS	SOCIÉTÉ PAR ACTIONS
BAI- GNOIRE	UN PEU DE CAU- SETTE				C'EST LE TITANE
		IL AIDE LA MÈRE ATTRAPÉ			
RECTI- LIGNE			NUIT NOIRE ERBIDIUM AU LABO		
IRLANDE					
		COUR- ROIE FIXÉE AU MORS			
INTRAN- SIGEAN- TES					

C	T	N	E	T	N
C	L	O	I	S	O
A	S	S	O	C	I
A	C	C	O	L	E
A	N	E	S	D	E
T	E	R			I
U	S				N
O	R				N
E	R				U
P	E	U	B	M	A
T	R	A	U	M	A
O	L	A	G	A	R
O	L	E	T	I	R
G	I	S	C	A	N
R	E	T	I	S	S

SUDOKU N°2335

Facile

		5				
	3		8	2		6 5
	9		1	7		4
6	4	2				
	5	1	3		7	
			8	5		9
1			8	2		4
8	6		4	5		9
				6		

En partant des chiffres déjà inscrits, remplissez la grille de manière que chaque ligne, chaque colonne et chaque carré de 3 par 3 contienne une seule fois tous les chiffres de 1 à 9

Solution du sudoku n° 2334

4	5	9	3	1	6	7	2	8
8	3	1	9	7	2	6	4	5
2	7	6	4	5	8	3	9	1
6	8	2	1	4	9	5	3	7
7	1	4	2	3	5	8	6	9
5	9	3	8	6	7	2	1	4
1	4	5	7	2	3	9	8	6
9	2	7	6	8	4	1	5	3
3	6	8	5	9	1	4	7	2

« 20 Minutes », 4 048 000 lecteurs, 1^{er} quotidien français

(Adresse ONE 2013-2014, ensemble 15+, LNM)
50-52, bd Haussmann, CS 10300
75427 Paris Cedex 09
Tél.: 01 53 26 65 66 Fax: 01 53 26 65 10
Fax rédaction: 01 53 26 65 68
E-mail: info@20minutes.fr

Créons du lien
Édité par 20 Minutes France, SAS au capital de 5 776 544 €, RCS Paris 438 049 843

Actionnaires: Sofiovest, Spir Communication, Schibsted Print Media AS

Président, directeur de la publication: Olivier Bonsart
Directeur de la rédaction: Acacio Pereira

Directeur général adjoint en charge des revenus: Renaud Grand-Clement

Directeur général adjoint en charge de l'exploitation et des ressources humaines: Magali Aldon

Rédacteur en chef magazine: Laurent Baignier

Directrice du marketing et de la communication: Nathalie Desaix

Directrice administrative, financière et des ressources humaines: Magali Aldon

Impression: Maury, Sego, Imprimeries IPS, Advertising Content, Midi Print, RPI, RotoGaronne, CILA

© 20 Minutes France, 2014.
Dépôt légal: à parution.

N° ISSN: 2109-134X, 1777-8301, 2269-1618, 2269-1677, 2269-1756, 2269-1790, 2269-1812, 2269-1820, 2269-3211, 2269-3238, 2269-3343



Votre
EX
va-t-il
revenir ?

Envoyez FOUFRE au 71030 * 0.65€ par SMS + coût SMS

service édité par Mydoos - RCS B 420 919 904, 71030 - 3SMS minimum pour la 1ère question.
MINEURS: DEMANDEZ L'AUTORISATION À VOS PARENTS. Conditions générales sur www.astralia.fr

MINEURS. DEMANDEZ L'ACCORD À VOS PARENTS

Jouez en ligne et retrouvez toutes les solutions des jeux sur 20minutes.fr



AU DÉPART DE NANTES

I ♥
MINORQUE*

hoteltrepublic.com - 2015 - IM006100029



* Exemple de prix à partir de, par personne, base double, comprenant les vols aller-retour, les transferts et le séjour 7 nuits en formule all inclusive. Places limitées. Offre non rétroactive et non cumulable avec toute autre promotion. Voir descriptif et conditions de vente dans la Brochure Plein Vent voyages Été 2015.

MINORQUE

à partir de

589€*

HOTEL CLUB ***
1 semaine en ALL INCLUSIVE

VOUS FAIRE VOYAGER PAS CHER
C'EST 40 ans DE METIER

Publicité

Écono
mique
pour vous



Écolo
gique
pour tous



same-job.fr

Rapprochez votre job de chez vous

FAITES DES
ÉCONOMIES
ET DIMINUEZ VOS
DÉPLACEMENTS

LE SITE D'ÉCHANGE
DE TRAVAIL
POUR LES
SALARIÉS DU
SECTEUR PRIVÉ
ET PUBLIC,
QUI SOUHAITENT
RAPPROCHER
LEUR TRAVAIL
DE CHEZ EUX.

+
ÉCO
NOMIQUE

+
ÉCO
LOGIQUE



same-job.fr

Rapprochez votre job de chez vous

publicité

QU'EST CE QUE SAME JOB ?

SAME JOB est un site d'échange de travail pour les salariés du secteur privé et public qui souhaitent rapprocher leur travail de chez eux. Un nouveau service innovant qui permet de trouver le même poste près de chez vous et ainsi réduire les déplacements entre travail et domicile, donc faire des économies !

COMMENT EST CE POSSIBLE D'ÉCHANGER SON TRAVAIL ?

La législation du travail permet d'échanger de job sans avoir à démissionner. Par un accord entre le salarié et son employeur et sur la base du **prêt du salarié** (comme il en est très courant), l'employé recherche une personne ayant le même poste et compétences que lui pour pouvoir le remplacer et prendre sa place.

Exemple : Une assistante de gestion vivant à Saint-Nazaire et travaillant à Saint-Herblain peut échanger son poste avec une autre assistante de gestion travaillant sur Saint-Nazaire et habitant à Couëron.

Si l'employeur, suite à une période d'essai est satisfait de l'échange il peut être définitif et qui mieux que vous peut trouver la personne idéale pour vous remplacer ?

COMMENT ÇA MARCHE ?

Il vous suffit de vous connecter et vous inscrire gratuitement sur **SAME JOB** et de consulter les postes échangeables disponible en ligne.

N'attendez plus ! Les bénéfices sont nombreux !

JEU VIDÉO « Bloodborne », jeu de rôle et d'action dans un monde de dark fantasy, se révèle ardu

Sans remords et sans pitié

Joël Métreau

Masochisme unanime. « Bloodborne », une exclusivité PlayStation 4 qui vient de sortir, est plébiscité par les joueurs, car il offre un niveau de challenge rare à une époque où les jeux sont souvent faciles.

► **Un studio expérimenté.** A la tête de « Bloodborne », on trouve le Japonais Hideta Miyazaki, patron du studio From Software. En 2009, il sort « Demon's Soul », suivi de deux « Dark Soul ». Des jeux appréciés pour leur jouabilité sans concession : ils ne prennent pas le joueur par la main, mais le giflent : « Que ce soit dans la nature ou dans la société, l'environnement est souvent dur et cruel – cela se traduit dans mes jeux », explique le créateur.

► **Une difficulté élevée.** « Ne répétez pas les mêmes tactiques victorieuses, mais adaptez-vous. » Si Sun Tzu existait encore, il aurait appliqué

son *Art de la guerre* à « Bloodborne ». Car dans ce jeu où on incarne un chasseur de monstres dans une ville maudite, il faut suivre une véritable courbe d'apprentissage. On meurt beaucoup, beaucoup, mais jamais par hasard.

► **Des combats dynamiques.** Pas moyen de bloquer les coups, il faut esquiver. Par rapport aux « Dark Soul », les combats sont plus nerveux et dynamiques. Pour chaque coup reçu, la barre de vie du héros descend. Et il faut frapper vite pour la faire remonter. Le jeu demande précision et énergie.

► **Une atmosphère lugubre.** Le monde de Yharnam a été ravagé par une épidémie qui a transformé ses habitants en monstres. Des cadavres jonchent les rues, des cris s'échappent des décors embrumés. « Bloodborne » distille une ambiance très sombre, avec des créatures lovecraftiennes. Il en émane un sentiment poignant de mélancolie. Les victoires les plus âpres seront célébrées dans la solitude. ■



Sony/From Software

La direction artistique du jeu emprunte beaucoup au gothique victorien.

Des appels au secours

Face à la difficulté, le mode en ligne permet d'appeler un joueur à la rescousse. On peut aussi décrypter des messages laissés par les autres joueurs. Prudence : certains sont animés de bonnes intentions, d'autres pas. Et leurs morts seront aussi signifiées par une tombe, on peut voir leurs fantômes courir vers l'inconnu. Evidemment, on guette avec anxiété les petites lampes qui font office de sauvegarde et auprès desquelles on peut s'accorder un repos bien mérité.



L'excellence d'une Grande École de Management

13 Masters of Science

International Accounting, Management Control & Auditing / International Finance / International Marketing / International Luxury & Brand Management / Digital Marketing & Communication / Supply Chain Management / Global Business Management / International Business Negotiation / International Human Resource Management / Sports, Leisure & Tourism Management / Sustainable Management & Eco-innovation / Innovation & Entrepreneurship / Creative Project Management, Culture & Design

www.esc-rennes.fr

Bac +3
Bac +4

BUREAUTIQUE Numériser ou expédier un document n'a jamais été aussi facile

Un petit scanner connecté à glisser dans votre sac

Christophe Séfrin

On a toujours besoin d'un petit scanner portatif sur soi ! Spécialiste de la numérisation, Iris lance son IRIScan Anywhere 3 wi-fi. Loin d'être un gadget, l'appareil vendu 179 € environ a vraiment vocation à devenir un outil, tant chez les particuliers que les professionnels. Mesurant 44 cm de long pour 330 g, ce scanner portatif peut simplement traîner sur un bureau ou nous suivre dans un sac. Fonctionnant sur batterie, il est possible de le mettre en route à tout instant.

Jusqu'à 1200 dpi

Pour cela, il suffit d'utiliser son petit clavier de commande, de glisser le document que l'on désire scanner dans la fente prévue à cet effet et d'attendre 7 secondes pour que l'opération soit effectuée. De la simple feuille au format A4 à une carte de paiement, l'appareil ingurgite à peu près tout. Même s'il est



C. Séfrin/20 Minutes

L'appareil scanne jusqu'au format A4.

minuscule, l'écran de contrôle de 3,65 cm permet de zoomer sur le document mémorisé dans la mémoire interne afin d'en vérifier la bonne lisibilité. Pouvant atteindre 1200 dpi en

Format d'envoi

En fonction de l'appli, il est possible de choisir le format de sortie (PDF image et texte ; docx ; texte pur, JPEG...), puis de l'expédier par mail ou SMS, de l'enregistrer dans Dropbox, voire de le tweeter.

couleur, la finesse est ici de rigueur. Si l'IRIScan Anywhere 3 wi-fi possède une mémoire permettant de stocker les documents scannés, on peut les extraire en connectant l'appareil. L'opération s'effectue par branchement USB sur un ordinateur (PC ou Mac), à l'aide de la carte Micro SD fournie ou, mieux, en wi-fi avec un smartphone ou une tablette à travers une application iOS ou Android dédiée. A l'arrivée, la promesse de l'IRIScan Anywhere 3 wi-fi est tenue. De quoi vider ses armoires des dernières archives papier qui y subsistaient... ■

Now FUTURE

Les réseaux au service de l'art

Soon Soon Soon a déniché des initiatives connectées qui ont permis la mise en valeur d'artistes.

► **Programmeur.** Le distributeur du docu *En quête de sens* a demandé aux internautes d'organiser eux-mêmes la projection du film dans leur ville. On pose une date, on invite tous ses amis, et si la projection semble rentable, elle a lieu.

► **Promoteur de concerts.** Sur la plateforme Krowdpop, des fans manifestent leur désir de voir tel chanteur se produire près de chez eux et témoignent de leur engagement en achetant leur ticket à l'avance.

► **Commissaire d'expo.** Le musée de Wiesbaden (Allemagne), expose *Le Rafraîchissement* de Hans von Marées... à l'envers. Lorsqu'il aura réuni 93 000 €, le musée les reversera aux héritiers de son propriétaire spolié pendant la guerre et le public redécouvrira le tableau. ■

Innovations détectées sur soonsoonsoon.com. **SOON SOON SOON** made in future



UN LUMIA 530
OFFERT*
pour l'achat d'un Lumia 830



Lumia 830
DAS : 0,46 W/kg⁽¹⁾

Lumia 530
DAS : 1,09 W/kg⁽¹⁾



Changer pour Lumia,
c'est que du bonheur.

* Offre promotionnelle réservée aux particuliers et valable en France (DROM-COM et Corse inclus), permettant d'obtenir un Lumia 530 (valeur 89 € TTC) pour l'achat d'un Lumia 830 dans une enseigne participante (hors offre de location). Dans la limite des 2 000 premières demandes. (1) Le DAS (débit d'absorption spécifique) des téléphones mobiles quantifie le niveau d'exposition maximal de l'utilisateur aux ondes électromagnétiques, pour une utilisation à l'oreille. La réglementation française impose que le DAS ne dépasse pas 2 W/kg. Kit mains libres recommandé. © 2015 Microsoft. Tous droits réservés. Nokia France, une filiale de Microsoft Mobile Oy, S.A., au capital social de 10 050 000 Euros. Siège social : 16, place de l'Iris, Tour CB21, 92400 Courbevoie. R.C.S. Nanterre B 493271522.

CONSEILS La qualité du sommeil dépend de plusieurs facteurs, dont l'alimentation et l'hygiène de vie

Dormir efficacement, ça s'apprend

Pascal Boyer

Tous comme les grands insomniaques, ceux qui dorment peu, ceux qui dorment mal ou ceux qui dorment trop sont confrontés à une multitude d'effets secondaires qui peuvent réellement compliquer la vie. Pourtant, retrouver un sommeil de qualité répond à des principes relativement faciles à mettre en place et la Journée nationale du sommeil, ce vendredi 27 mars, est l'occasion de les rappeler.

« Il faut toujours avoir une heure de lever qui soit fixe, et bien sûr pas trop tardive », conseille le Dr Bruno Claustrat, spécialiste en chronobiologie aux Hospices civils de Lyon et président de Prosom,

l'association nationale de promotion des connaissances sur le sommeil. « Se lever tôt permet d'utiliser ce que l'on appelle la pression de sommeil pour s'endormir

« Il est préférable de dîner au moins trois heures avant d'aller se coucher. »

Bruno Claustrat, Prosom

plus facilement le soir », et enclencher ainsi une mécanique de régularité du sommeil réparateur.

« Notre horloge biologique a une relative inertie », poursuit le chronobiologiste. « Ainsi, si on décale notre heure de cou-

cher en milieu de semaine, et que l'on reste sur ce rythme le samedi soir, il est impossible de se coucher tôt le dimanche », et un cercle vicieux de carence en sommeil s'installe.

Par ailleurs, Bruno Claustrat insiste sur le fait que l'hygiène du sommeil est indissociable de l'hygiène alimentaire : « Il faut bien prendre trois repas par jour sans grignotage durant la journée. Le petit-déjeuner est l'élément synchronisant le plus important et il est préférable de dîner au moins trois heures avant d'aller se coucher. »

Eteindre les écrans

Pour dormir sur ses deux oreilles, le spécialiste recommande également de

fuir les activités éveillantes, telles que l'exercice physique, et de suspendre la consommation d'excitant comme le café, le thé ou l'alcool après le dîner. Les activités stimulant le cerveau, et en particulier les écrans, sont aussi à bannir de l'heure qui précède le coucher.

L'endroit où l'on dort ne doit pas non plus être négligé. François Duforez, membre de la Société française de recherche et médecine du sommeil, rappelle qu'une literie adaptée « permet de maintenir la colonne vertébrale rectiligne, et limite les douleurs en assurant un soutien ferme. C'est important, car les douleurs, en nous réveillant, peuvent annihiler les effets récupérateurs d'un sommeil pourtant sur la bonne voie. » ■

Sur le côté, la position à privilégier

Vous ne savez pas vraiment pourquoi, mais vous vous êtes toujours couché sur le dos, bien à plat. Mais savez-vous vraiment si cette position est la bonne ? Que les choses soient claires : la réponse est non.

Pourtant, la position dans laquelle on s'endort est primordiale pour un sommeil efficace et réparateur. Deux d'entre elles posent notamment problème d'après le Dr François Duforez, médecin du sommeil au centre du sommeil de l'Hôtel-Dieu. « La position à plat sur le dos tout d'abord, car elle provoque des apnées positionnelles. 30 % des gens sont des ronfleurs, et cette position colle les muscles de la langue contre le pharynx. Se coucher sur le ventre peut également provoquer des problèmes respiratoires. Sans compter les courbures cervicales et lombaires, dont les douleurs ont tendance à nous réveiller. »

Alors puisqu'il faut dormir allongé pour sécréter suffisamment d'hormones de croissance, il ne reste plus que « les positions latérales de sécurité ». Selon que vous dormiez seul ou pas, proche du filet d'air d'une porte ou de la lumière d'une fenêtre, reste à choisir votre côté. Pour vous aider, sachez que la médecine ayurvédique, d'origine indienne, préconise le côté droit, pour soulager le cœur situé à gauche. ■



La position de côté est conseillée pour trouver un sommeil réparateur et éviter les apnées.

Un lien entre manque de sommeil et prise de poids

« Qui dort dîne », dit l'adage. Mais grossit-on si l'on dort peu ou mal ? Il y a bien un lien entre sommeil et prise de poids mais, contrairement à certaines idées reçues, ce n'est pas la qualité du sommeil mais sa quantité qui aurait tendance à nous faire grossir. Et encore, nous ne sommes pas tous égaux devant les effets de la nature...

« Il faut faire la différence entre quelqu'un qui dort peu et quelqu'un qui est en pri-

vation de sommeil » explique la Dr Sylvie Royant-Parola, présidente du réseau Morphée, consacré à la prise en charge des troubles du sommeil.

En clair, si votre organisme ne réclame pas plus de cinq heures de sommeil par nuit, il ne provoquera pas de prise de poids. En revanche, si vous dormez sept heures en moyenne mais que votre corps en réclame neuf, le mécanisme s'enclenchera. « En cas de privation, une méca-

nique se met en place », poursuit Sylvie Royant-Parola. « Le corps produit plus de grhélène, l'hormone qui stimule l'appétit, et moins de leptine », celle qui l'inhibe. Ainsi, les travailleurs de nuit seront plus souvent sujets à ce type de dérèglements. Mais il n'y a pas de facteur unique : la régularité des horaires de sommeil et l'activité en journée influent aussi sur le poids... Alors préférez toujours les escaliers à l'ascenseur ! ■

*“Dimanche
29 mars,
on perd
une heure
de sommeil !”*



QUITTE À DORMIR MOINS,
AUTANT DORMIR MIEUX.



-40%

~~659€~~

397€

**Matelas 140x190 cm
Positive de MERINOS**
dont 4€ d'éco-participation

JUSQU'À **-40%** SUR UNE SÉLECTION
DE LITERIE

Produits concernés avec leurs réductions en magasin et sur but.fr



Change

Matelas Positive. Soutien Ferme. Accueil Dynamique. 580 ressorts ensachés en fil Ø 1,6 et 2 mm. 3 zones de confort. Face hiver mousse 40 mm + fibres hypoallergéniques + mousse de confort. Face été mousse 20 mm + fibres hypoallergéniques + mousse de confort. Coutil plateau 100% polyester. Coutil plate-bandes 60% polyester, 40% polypropylène. Traitement anti-acariens et antibactérien. Couchage 140 x 190 x 26 cm. Autres dimensions disponibles en magasin et sur but.fr. Sommier et pieds vendus séparément. Prix «emporté» et valable jusqu'au 31/05/2015.

BUT

C'EST NOUS



RADIO L'animateur de Virgin va assurer neuf heures d'émission ce vendredi en direct de quatre villes

Le tour de force de Camille Combal

Benjamin Chapon

Neuf heures d'émissions en direct, quatre villes, 1400 kilomètres parcourus... Le jour le plus long, c'est ce vendredi pour Camille Combal et son équipe du « Morning » sur Virgin Radio. L'animateur va assurer quatre émissions en direct de Nantes, Marseille, Lyon puis Strasbourg, de 6 h du matin à minuit. Cette journée sera suivie par un journaliste de *20 Minutes*, partenaire de cet événement à la logistique millimétrée.

« A flux tendu »

Pour réaliser cette première mondiale, Virgin Radio s'est organisée. « On trimballe le strict minimum en matériel : les casques et les scoop phones, explique Aline Chaffangeon, directrice de la communication de Virgin Radio. Le tout tient dans deux bagages à main. » Les scoop phones sont des appareils mobiles permettant de prendre l'antenne à distance

du studio, par exemple dans la rue. « On a essayé d'alléger la technique au maximum. On a l'habitude des émissions dans un lycée, sur un catamaran ou chez l'habitant... On a des équipes en renfort et du matériel loué dans chaque ville. Le vrai défi logistique, ce sont les transferts. »

Des avions privés, loués par des compagnies aériennes régulières, transporteront 25 personnes. A la descente et à la montée de chaque avion, l'équipe sera « à flux tendu. On s'arrêtera au frein à main et on repartira sur les chapeaux de roue, plaisante Aline Chaffangeon. On a fait appel à des spécialistes des transferts, on a tout fait pour que ça se passe bien. » ■

Sur **20minutes.fr**

DIRECT

Suivez le marathon de Camille Combal, dont *20 Minutes* est partenaire.



J.P.P. / Virgin Radio

L'animateur est à Nantes, Marseille, Lyon puis Strasbourg ce vendredi.

Des sandwiches dans l'avion

Un petit-déjeuner sera servi à Nantes aux auditeurs et aux membres de l'équipe de Virgin Radio dès 6 h du matin. Puis les repas, à base de sandwiches, seront pris dans les avions. « On est à la minute près toute la journée. On n'aura pas le temps de flâner », précise Aline Chaffangeon, directrice de la communication de Virgin Radio. A Strasbourg, l'émission aura lieu dans un restaurant. « On a prévenu les cuisines qu'on dînerait après l'émission. »

FRANCE INTER

La grève ravit les oreilles

Si la grève continue à Radio France, le public de France Inter ne zappent pas pour autant sur une autre station. La playlist musicale programmée à la place des émissions habituelles est en effet très appréciée des auditeurs. Rock, variété, hip-hop, jazz... La sélection a été conçue par Didier Varrod, directeur de la programmation musicale de la station, et son équipe de cinq programmeurs. Joint par *20 Minutes*, il se déclare surpris « des réactions hallucinantes qui mettent en lumière notre travail, pas toujours perceptible durant l'année. Les auditeurs se rendent compte de la diversité musicale. »

pointe le directeur. En théorie, aucun titre ne doit être diffusé plus d'une fois en 24 heures. « Mais si c'était deux fois dans la journée, il y aurait au moins un écart de cinq à six heures. » Et pour ceux qui voudraient davantage découvrir le son Inter, deux compilations intitulées *L'Esprit Inter* ont été éditées les années précédentes. Histoire de prolonger le son des jours de grève. ■

Joël Métreau

La playlist repose notamment sur une sélection de 80 nouveautés.

Cette playlist, remise à jour tous les quatre mois, repose notamment sur une sélection de 80 nouveautés : « Soit 35 titres francophones, 35 internationaux et ensuite du buzz ou de l'actu, c'est-à-dire un titre parvenu par le Net, un EP autoproduit, un vinyle... »,



Didier Varrod, directeur de la programmation musicale.

S30ND0735

02

PRÉSIDENCE DE FRANCE TÉLÉVISIONS

Pfimlin, Saragosse et Quillot sont candidats

L'actuel président de France Télé, Rémy Pflimlin, Didier Quillot, ancien patron de Lagardère Active, et Marie-Christine Saragosse, PDG de France Médias Monde, ont annoncé jeudi leur candidature à la présidence du groupe.

SÉRIE

« Downton Abbey » n'aura pas de saison 7

C'est désormais officiel. Les producteurs de « Downton Abbey » ont confirmé jeudi que la saison 6 de la série britannique, actuellement en tournage, sera la dernière.

Se reconvertir en INFORMATIQUE

C'est possible... et c'est le moment !

La conjoncture est difficile. Heureusement l'Informatique reste en croissance et le Code du Travail vous donne le droit par le **CIF** ou le **CSP** de changer de métier.

Même sans études techniques initiales, devenez par une formation rémunérée :

- **Technicien de maintenance micro/réseaux**
- **Technicien supérieur en réseaux**



Appelez le **01 42 07 14 83** ou flashez ce code :

www.gefi-sa.com



TF1

france 2

france 3

CANAL+

arte

6

20.55 Jeu



Qui veut gagner des millions ?

Présenté par Jean-Pierre Foucault. Invités : Gérard Darmon, Max Boublil, Lorant Deutsch, Stéphane Guillon, Michel Leeb, Guy Lecluyse, Camille Cerf... « Spéciale Sidaction ».

20.55 Téléfilm



Boulevard du palais

« Je ne voulais pas ». Réalisation: Christian Bonnet (Fr., 2014). 1h30. Avec Anne Richard. Un parlementaire possédant un compte en Suisse est retrouvé mort.

20.50 Magazine



Thalassa

« Au cœur des grandes marées ». Une « marée du siècle » se produit chaque fois que le coefficient de marée dépasse un certain seuil. Le 21 mars dernier, ce coefficient devait atteindre une valeur record.

21.00 Film



The Amazing Spider-Man: le destin d'un héros

⚡ Aventures de Marc Webb (USA, 2014). 2h22. Avec Emma Stone. Peter Parker, alias Spider-Man, doit gérer sa relation avec Gwen.

20.50 Téléfilm



Deux

Réalisation: Anne Villacèque (Fr., 2014). 1h30. Avec Lola Créton. Dans la France de l'entre-deux-guerres, le mariage de deux jeunes gens se heurte rapidement aux affres de la séduction.

20.55 Série



NCIS

« Le privilégié (1/2) ». (USA, 2014). Avec Scott Bakula, Emily Wickersham. Le cadavre de Dan McLane, un membre du Congrès qui travaillait naguère au NCIS, a été retrouvé sur une plage de La Nouvelle-Orléans.

23.20 Tirage de l'Euro Millions
23.30 Vendredi, tout est permis avec Arthur

22.30 Ce soir (ou jamais !) En direct. Magazine.
00.10 Un soir à la Tour Eiffel

22.50 Soir 3
23.20 Enquêtes de régions Magazine.

23.15 Noé ⚡ Aventures de Darren Aronofsky. (USA, 2014).

22.20 L'Énigme de l'autisme : la piste bactérienne Documentaire.

21.45 NCIS (3 épisodes).
00.10 NCIS : Los Angeles (2 épisodes).

FRANCE 4

FRANCE 5

W9

TMC

D8

NRJ 12

20.50 Doctor Who « Dans le ventre du Dalek ». « Robot des bois ». « Jamais seul ». Avec Peter Capaldi, Jenna Coleman.
23.15 Psycho Pass « L'équilibre de la justice ».

20.40 On n'est pas que des cobayes ! Magazine. Présenté par A. Lecaron, E. Chassaing, D. Lowe, V. Chatelain.
21.30 On n'est pas que des cobayes !

20.50 Enquête d'action Magazine. Présenté par Marie-Ange Casalta. « Vols, trafics et débordements : enquêtes sous vidéo-surveillance ».
22.50 Enquête d'action

20.50 Les Experts: Miami « Dangereuse collaboration ». « Vapeurs stupéfiantes ». « Dernière cartouche ». « La mort au bout du fil ». « Une empreinte de trop ».

20.50 En quête d'actualité Magazine. « Que cachent les produits stars du rayon frais ? »
22.30 En quête d'actualité Magazine.

20.50 Les 10 ans de la TNT Présenté par Manu Levy, Anne-Gaëlle Riccio.
22.40 Les people retournent à l'école « (1/3) ».

myrenova.com



Renova

montre tes vraies couleurs!

THE SEXIEST
PAPER ON
EARTH

*Le papier le plus sexy au monde

20 SECONDES

FOOTBALL

Pelé n'aboube pas Neymar

« C'est impossible que Neymar soit le nouveau roi, le nouveau Pelé, a lâché jeudi ce dernier. Parce que mon père et ma mère ont « fermé la boutique ». Il est encore très jeune et, oui, Neymar sera sans aucun doute une grande star. »

Henry défend Ibrahimovic

« C'est un mec extraordinaire, d'une gentillesse incroyable, a témoigné le Français jeudi dans *L'Equipe*, à propos du Suédois avec qui il a joué au Barça en 2009-2010. S'il doit être puni (pour ses propos après Bordeaux-PSG), il le sera, c'est la vie. Mais la France devrait profiter de ce joueur tant qu'il y joue. »

Bielsa attend le clasico

« Je sens que ça monte petit à petit, les supporters à la sortie de l'entraînement commencent à m'en parler, a indiqué jeudi Marcelo Bielsa avant le OM-PSG du 5 avril. Il y a une effervescence et les joueurs prennent cela comme un défi. »

SKI

Et de deux pour Laffont

Déjà sacrée dans l'épreuve « individuelle », la Française Perrine Laffont, 16 ans, s'est offert jeudi l'épreuve de ski de bosses en parallèle lors des Mondiaux juniors en Italie.

FOOTBALL La Selección a facilement battu les Bleus jeudi à Saint-Denis

La France prend une danse

Bertrand Volpilhac

A lors comme ça, il y a gros un mois d'avril qui arrive ? Si vous n'aviez pas l'information, le match des Bleus jeudi soir a dû vous mettre sur la piste. A l'économie, sans envie ni énergie, ils se sont fait surclasser par le Brésil (1-3) au Stade de France au terme d'un match amical raté. Vous me répondez sans doute que jusqu'à preuve du contraire, beaucoup de Brésiliens présents sur la pelouse ont eux aussi une fin de saison excitante à jouer avec leur club en championnat ou en Coupe d'Europe. Certes, mais ce n'est pas tout à fait pareil.

La défense aux abois

Nouveau coach, nouvelle mentalité, nouveaux joueurs, le Brésil de Dunga a tout changé depuis sa débâcle face à l'Allemagne (7-1) en demi-finale du Mondial. Et beaucoup à se faire pardonner. Alors forcément, en face de Bleus un peu trop habitués à gagner ces derniers temps (c'est la première défaite des Bleus depuis la Coupe du monde, soit sept matchs) et pas vraiment obligés de le faire. Jeudi soir, la différence d'envie était flagrante. Ce qui ne veut pas dire que s'ils l'avaient vraiment voulu, les Bleus l'auraient emporté. Et c'est peut-être ça le plus inquiétant. Incapable d'être dangereuse offensivement autrement que sur corner, d'où le but de Varane est arrivé (1-0, 21^e), l'équipe de France a été largement dominée. L'entrée en jeu intéressante de Fekir, pour sa première sélection en Bleu, n'aura pas suffi à changer ce constat. Et surtout, la défense a pris l'eau pour la première fois depuis longtemps. L'axe Sakho-Varane, si promet-



Neymar, auteur du second but brésilien, devance Bacary Sagna.

teur au Mondial, a constamment été pris de vitesse par les enchaînements d'Oscar (1-1, 40^e), Neymar (1-2, 57^e) ou Firmino (69^e, 1-3). Evra et Sagna, eux, ont perdu tous leurs duels. Pour expliquer ces défaillances, on peut mettre en avant la thèse de l'accident ou du manque d'envie. Ça évitera de poser les questions qui fâchent. ■

Hommage

La fédération a rendu hommage à cinq héros, aujourd'hui retraités, qui ont atteint les 100 sélections. Zidane, Henry, Vieira, Deschamps et Desailly ont eu droit à une belle ovation du public français.

RAISON N°74

POUR VOUS, MIEUX VAUT
FINIR 3^E QUE 1^{ER}.

#BRONZIER

choisirlartisanat.fr

TENNIS

Un Français puni pour corruption

C'est un petit arrangement qui a des conséquences importantes. La Tennis Integrity Unit, chargée de faire appliquer le programme anticorruption, a sanctionné le Français Elie Rousset de six mois de suspension, dont trois avec sursis, et de 5000 dollars d'amende. Le tort du 576^e joueur mondial ? Avoir accepté de remplacer l'Italien Walter Trusendi, touché par une intoxication alimentaire, à un tournoi challenger au Maroc. Le Transalpin lui avait cédé la place à condition qu'il lui laisse le « prize money » du premier tour, soit 352 dollars. Il a lui

aussi écopé d'une amende de 5000 dollars et été suspendu pour six mois. Mon geste, « c'est de la solidarité, car Trusendi aurait très bien pu aller sur le court, faire trois jeux et abandonner, expliquait Elie Rousset jeudi dans *L'Equipe*. Ça arrive toutes les semaines. Il faudrait même que ça devienne une règle. Je ne pensais pas que ce serait répréhensible. Je suis quelqu'un d'intègre, ça me rend malade. » Si la Fédération française de tennis lui a apporté son soutien, le joueur n'envisage pas de faire appel de cette sanction. ■ R. B.

Un espace dédié à votre bien-être

- Massage bien-être bébés • enfants et adultes
- femmes enceintes • Médecine Traditionnelle Chinoise
- Soins esthétiques bien-être • Aromathérapie



Origine & Sens
LA SOURCE DE VOTRE BIEN-ÊTRE

Rue Lesage (Trentemoult)
REZÉ - 09 72 47 77 05

www.origine-sens.com

CAVE ST LUPIEN

Une sélection rigoureuse et passionnée au service de votre plaisir

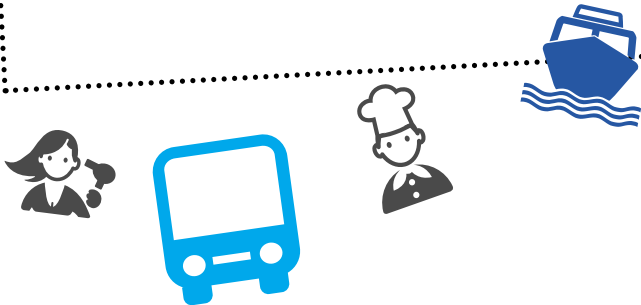
- 6 Place Saint-Pierre
44400 REZÉ
02 51 70 35 94
Du mardi au samedi de 10h à 12h30 et de 15h à 19h30
- 12 Rue Gaëtan Rondeau
44200 NANTES
02 51 17 66 31
Du mardi au samedi de 10h30 à 13h et de 15h à 19h30

REZÉ

& VOS COMMERÇANTS

REZÉ, VILLE DINAMIQUE

Située au Sud Loire et à quelques minutes du centre ville de Nantes ; Rezé compte aujourd'hui près de 40 000 habitants et est la 3ème commune de l'agglomération de Nantes métropole. La position de la ville, au bord de la Loire et de la Sèvre, en a fait dès l'antiquité un site privilégié. Rezé possède un vaste patrimoine et a la particularité d'avoir différents quartiers : Rezé-Hôtel-de-ville, Trentemoult-Les-îles, Pont-Rousseau, Château, La Blordière, La Houssais et Ragon. Ces différentes zones permettent à la ville d'avoir une attractivité importante que ce soit culturelle ou sportive. Nous vous laissons découvrir sur cette page certains commerces et institutions de Rezé...



La Perle des Loisirs

BY LAU

PERLES - FILS - APPRÊTS
LUMINAIRES - ATELIER
CRÉATION DE BIJOUX
DÉCO BIJOUX DE MARIAGE

Grande Perlerie

42 Rue Charles Rivière - 02 53 55 53 05 - www.perledesloisirs.fr

Du mardi au samedi de 10h30 à 19h / sans interruption

Bar Restaurant

Ouvert 7j/7

la civelle

21, Quai Marcel Boissard 44400 Rezé - Trentemoult
02 40 75 46 60 | lacivelle.com

-10%
SUR MA PRESTATION PRÉFÉRÉE
sur présentation de l'annonce
*non cumulable, valable jusqu'au 30 avril 2015

CENTRE de BEAUTÉ et de BIEN-ÊTRE

- Soins relaxants
- Soins visage & corps
- Amincissement
- Epilation
- Solarium

2 Rue Aristide Briand - 44400 REZÉ
09 54 39 13 40 - www.institut-rue-aristide.fr

GARDEZ LA FORME RENFORCEZ VOS MUSCLES PERDEZ DU POIDS

- Zumba
- Circuit de 30 minutes pour FEMMES avec coaching personnalisé

Curves

www.curves.fr

1 bd Jean Monnet
REZÉ
02 40 65 61 08

à Rezé!

... Yoga, Qi Gong, Tai Chi Chuan, Sophrologie, Shiatsu, Naturopathie, Maigrir ensemble ...

Cours d'essai gratuit!

"Les Tournesols"

Centre de bien-être naturel, de développement personnel et de loisirs créatifs

Quartier Pont-Rousseau, en face de la Poste et de la station "8 Mai" Tram 3
65 rue de la Commune de 1871 - 44 400 REZÉ (NANTES-SUD)

www.salle-yoga-nantes.com

PREMIER ÉTABLISSEMENT
OUVERT SUR LE SUD LOIRE DÈS 2012

AU-VAPOTEUR.COM

CIGARETTES ÉLECTRONIQUES

+ DE 70 SAVEURS D'E-LIQUIDES
Large gamme de vaporisateurs personnels | Mods et accessoires...

DES CONSEILLERS À VOTRE ÉCOUTE
Des produits sélectionnés | Une ambiance décontractée.

La cigarette électronique est déconseillée aux femmes enceintes et interdite aux mineurs

-10%
SUR LE PRODUIT DE VOTRE CHOIX
sur présentation de l'annonce

3 Place Pierre Sémard 44400 REZÉ Pont Rousseau | 02 28 07 76 31
Ouvert du lundi au samedi de 10h à 13h et de 14h30 à 18h30

20 SECONDES

VOLLEY

Le NRM joue sa survie

Les joueurs du Nantes Rezé Métropole vont jouer, ce vendredi à 20 h, une partie de leur avenir à Toulouse. A deux journées du terme de la saison régulière, le NRM est actuellement 12^e et premier non-reléguable, mais sa marge de manœuvre est très étroite (devant Narbonne, premier reléguable, au set-à-àverage).

HANDBALL FÉMININ

Match capital dans l'optique des play-offs

Les Nantaises vont jouer gros, samedi à 20 h 30, au Vigneau, avec la réception de Toulon (7^e). Les filles de Jan Basny sont pour l'heure 6^{es} au classement, à deux journées du terme de la saison régulière. Pour rappel, les six premières jouent les play-offs de LFH (élite du hand).

ALBERTO ENTRERRIOS L'arrière gauche du HBC Nantes se confie

« La retraite en fin de saison, c'est presque sûr »

Propos recueillis par David Phelippeau

C'est maintenant ou jamais pour Alberto Entrerrios ? A Nantes depuis trois ans et à quelques mois d'une très probable retraite, l'arrière gauche espagnol a l'occasion de remporter, ce week-end à Rouen, la Coupe de la Ligue, le premier trophée de l'histoire du club.

Samedi, vous jouez la demi-finale contre Cesson, et ensuite, peut-être la finale dimanche, contre Toulouse ou Dunkerque. C'est le rendez-vous de l'année pour Nantes ?

Ce sont les deux matchs les plus importants de l'année, car il y a un titre en jeu et une qualification européenne (EHF) au bout aussi.

Personnellement, ce rendez-vous est capital...

Oui, car cette année est peut-être ma dernière année de hand. C'est presque



Quest Médias / Sipa

L'arrière gauche Alberto Entrerrios.

sûr que je vais prendre ma retraite à la fin de la saison. Ce serait joli d'avoir un titre avec le « H » pour rendre à ce club tout ce qu'il m'a donné.

Ce serait un échec personnel de finir

avec le « H » sans trophée ?

Oui... Même si je pense que Nantes à l'avenir gagnera un titre. Mais j'ai quand même très envie d'être là pour le gagner.

Etes-vous certain de prendre votre retraite en fin de saison ?

Si Nantes n'est pas intéressé pour continuer avec moi, je pense que oui.

Que vous dit le club ?

Thierry Anti (le coach) m'a dit que c'était risqué pour le club de me refaire signer à cause de mes blessures à répétition. Je sais tout ça.

Avez-vous envie de vous faire pardonner, car vous avez été souvent blessé depuis trois ans ?

Oui, c'est clair. J'ai l'envie de tout donner sur ces deux ou trois mois qu'il me reste ici. Après, je ne vais pas m'excuser, car je n'ai pas fait exprès d'être blessé. Le problème, c'est que je ne suis pas un joueur qui sait jouer avec des blessures. Finir avec un titre, ça pourrait tout réparer ! ■

Du 20 mars au 11 avril 2015

Festival PHOTO

Atout Sud
#reze-banbanout E. Lestercq

5^{ème} édition

«Les métiers d'ici et d'ailleurs»
Exposition, concours et ateliers

Atout Sud
#reze-banbanout

Venez découvrir votre galerie Atout Sud sous un autre angle

pano
Toute votre signalétique
Publicité Enseigne Signalétique
Nantes Haute Goulaine
02 40 47 41 90
www.pano-boutique.com

Vitrines
Véhicules
Panneaux
Banderoles
Tenilles
Finches
Cartes de visite
Impression numérique

Trophée Coupe De France

28 & 29 Mars 2015
Gymnase A. DUGAST REZE

COUPE DE FRANCE DE BASKET

BCSP REZE

Samedi 28 Mars : 1/4 de Finale
17h15 : Sannois (NF1) / Brive (NF1)
20h00 : BCSP Reze (NF1) / Stade Français (NF2)

Dimanche 29 Mars : 1/2 Finale
15h30 : les vainqueurs du Samedi

Entrée : 3 euros
www.bcspreze.fr

LA GRANDE BRADERIE

Centre ville de Nantes

LE 28 mars
2015



LES PETITS PRINCES

Boutique d'ameublement et de décoration, Sandrine vous reçoit afin de chercher avec vous le meuble ou l'élément de décoration qui vous ressemble. Des fournisseurs français, belges tels que Blanc d'Ivoire, Signature ou SIA, vont côtoyer des fournisseurs plus contemporains afin d'associer des éléments classiques à des produits de designers uniques.

Offre spéciale braderie le 28 Mars

-20%

sur les produits présents
en magasin (hors SIA)
sur présentation du magasin



12 rue Mercoeur
44000 Nantes
02 40 20 20 38

contact@boutique-lespetitsprinces.fr

PREFERENCE VOYAGES



à partir de
629€^{TTC} PERS

Du 15 au 22
mai 2015

* Voir condition en agence de voyages.

Préférence Voyages vous propose une toute nouvelle destination au départ de Nantes : l'île de Zante en Grèce. Encore méconnue cette destination originale aux paysages verdoyants offre de magnifiques baies aux eaux cristallines parmi les plus belles de la méditerranée et un séjour propice à la détente. 8 jours / 7 nuits dans un hôtel 4 étoiles en formule tous inclus.

3, pl Delorme 44000 Nantes
02 40 48 13 00
www.mapreferenceamoi.fr

CRÉATIVE NANTES

Créative
DIY

Temple du Do It Yourself dans une ambiance chaleureuse et décontractée. Organisez vos ateliers de Loisirs Créatifs.

Offre de lancement :
1^{er} cours offert à choisir
sur creative-nantes.com

Bijoux - Tricot - Luminaires - Bricolage

FLASHEZ CE CODE
POUR VOUS INSCRIRE



4 rue Léon Blum
44000 Nantes
06 52 52 21 28



INNOVISION

LIQUIDATION TOTALE AVANT TRAVAUX

Pour l'été 2015 profitez de prix incroyables sur les lunettes solaires haut de gamme Adidas, Maui Jim, Serengeti. Adoptez une monture optique aussi design que confortable parmi les marques Silhouette, Ôga, Parasite, Zenka, Prodesign. Les verres correcteurs pourront être réalisés ultérieurement chez l'opticien de votre choix.



-50%
sur tout le
magasin

Jusqu'à
-70%
sur une sélection
de produits

11 place du Pilori à Nantes
NANTES - quartier Decré
02 40 48 03 43
www.innovision.pro

Inno
VISION

LES PETITS PRINCES

Poussez la porte de la boutique et laissez votre inspiration vous guider dans cette ambiance chaleureuse et cosy. Un univers dédié à la décoration d'intérieure (meubles, luminaires, linge, vaisselle, fleurs...) avec du conseil et de l'accompagnement dans vos projets d'aménagements.

Offre spéciale braderie le 28 Mars

-20%
sur les produits présents
en magasin (hors SIA)
sur présentation du magasin



12 rue Mercoeur
44000 Nantes
02 40 20 20 38
contact@boutique-lespetitsprinces.fr

LES BALLADES,
LE BON TEMPS ET
LE SHOPPING C'EST
EN CENTRE VILLE
QUE ÇA SE PASSE !
#theplacetobe



EXCLUSIVITÉ FNAC

#CARTEFNAC 



PACK XBOX ONE HALO THE MASTERCHIEF COLLECTION⁽¹⁾ + JEU BATTLEFIELD HARDLINE

379€⁽²⁾

Éco-part 0,10€ inclus

FNAC SA - RCS CRETEIL 775 661 390

(1) Jeu présent sous forme de code de téléchargement.

(2) Offre de remise immédiate valable du 10/03 au 04/04/2015, sur au choix : les jeux BATTLEFIELD HARDLINE XBOX ONE, FIFA 15 XBOX ONE ou FORZA HORIZON 2 XBOX ONE. Offre valable dans tous les magasins Fnac participant à l'opération et sur fnac.com (produits vendus et expédiés par fnac.com) non cumulable avec toute autre remise ou promotion réservée ou non aux adhérents. Dans la limite des stocks disponibles. Merci de vous adresser à votre vendeur.

fnac

Encore plus sur fnac.com