

20  
minutes

#BLACKFRIDAYFNAC

AUJOURD'HUI SEULEMENT

-10% À -15%\*

APPLE

SAMSUNG - MICROSOFT

HP - BEATS

NESPRESSO - DYSON...

En magasin et sur [fnac.com](https://www.fnac.com)



# AUJOURD'HUI SEULEMENT

## #BLACKFRIDAYFNAC

### -10% À -15% SUR APPLE DONT iPad Air<sup>(1)</sup>



### -15% SUR TOUS LES PRODUITS SAMSUNG, MICROSOFT, HP, SONY, BEATS, BOWERS & WILKINS, DYSON ET NESPRESSO<sup>(2)</sup>



Visuel non contractuel.

FNAC SA - RCS CRETEIL 775 661 390

### WEEK-END SPÉCIAL ADHÉRENTS DU 29 NOVEMBRE AU 1<sup>ER</sup> DÉCEMBRE 10€<sup>(3)</sup> OFFERTS TOUS LES 100€ D'ACHAT EN MAGASIN ET SUR FNAC.COM

**FLASHEZ-MOI**  
ET DÉCOUVREZ  
NOS BONS PLANS  
SUR FNAC.COM



(1) Offre réservée aux adhérents, sur présentation de la carte en cours de validité, valable dans les magasins Fnac participants à l'opération et fnac.com, dans la limite des stocks disponibles, non cumulable avec toute autre remise ou promotion réservée ou non aux adhérents. Offre valable sur tous les produits Apple sauf iPad mini Retina et tous les accessoires Apple. Demandez la sélection des produits éligibles à la remise -15% à votre vendeur. Offre valable le vendredi 29 novembre. Vous recevrez en chèque cadeau de 10 à 15% selon l'offre indiquée du montant de vos achats éligibles lors d'un même passage en caisse crédités sur votre compte en chèque-cadeau. Exemple : pour 600€ dépensés, votre compte de fidélité sera crédité de 90€ en chèque-cadeau. Le chèque cadeau Fnac est valable en magasin et sur fnac.com pour un achat de plus de 10€ hors livre, coffrets et cartes cadeaux, tirages photos, cartes de téléphonie, abonnements téléphoniques et internet, billetterie et voyage. (2) Offre de remise immédiate en caisse, réservée aux adhérents, sur présentation de la carte en cours de validité, valable dans les magasins Fnac participants à l'opération et fnac.com le vendredi 29 novembre. Non cumulable avec toute autre remise ou promotion réservée ou non aux adhérents. Voir liste des produits concernés auprès de votre vendeur. iPhone vendu séparément. (3) Offre réservée aux adhérents ayant une carte adhérent en cours de validité, valable sur Fnac.com et dans tous les magasins Fnac du 29 Novembre au 1<sup>er</sup> Décembre 2013. Offre valable pour tout achat effectué lors de ces journées dans votre magasin ou sur fnac.com (produits vendus et expédiés par fnac.com uniquement). En magasin, l'adhérent peut choisir entre son avantage permanent de -5% sur les produits éligibles et la présente offre. Sur fnac.com la présente offre est automatiquement appliquée en remplacement de l'avantage permanent de -5% sur les produits éligibles (produits vendus et expédiés par fnac.com). Le cumul de 10€ sur le compte fidélité donne droit à un chèque-cadeau Fnac de 10€ valable en magasin ou sur fnac.com pour un achat de plus de 10€. Le compte fidélité de l'adhérent sera automatiquement crédité de 10€ tous les 100€ d'achat lors d'un même passage en caisse (hors livres, affaires de Fnac, offres adhérents, éco-part, prix spécial internet, petits prix Fnac, carte cadeau, coffrets cadeaux, chèques-cadeaux fnac.com, téléchargement, tirages photo, billetterie et voyages ainsi que les produits identifiés comme ne pouvant bénéficier d'aucune remise ou opération promotionnelle).



## Jacques Attali, qui ne croit pas au « grand soir fiscal », prône une réforme de l'Etat P.8



V. Warthner / 20 Minutes

**STRASBOURG**

**CONSOMMATION**



G. Varela / 20 Minutes

Les producteurs locaux mis en avant sur les marchés P.2

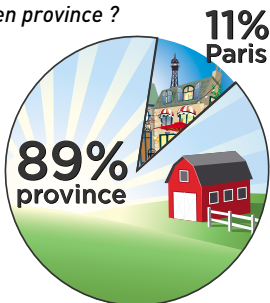
**EMPLOI**

Le chômage baisse, mais pas pour tout le monde P.12

**LE DUEL DU MOIS**

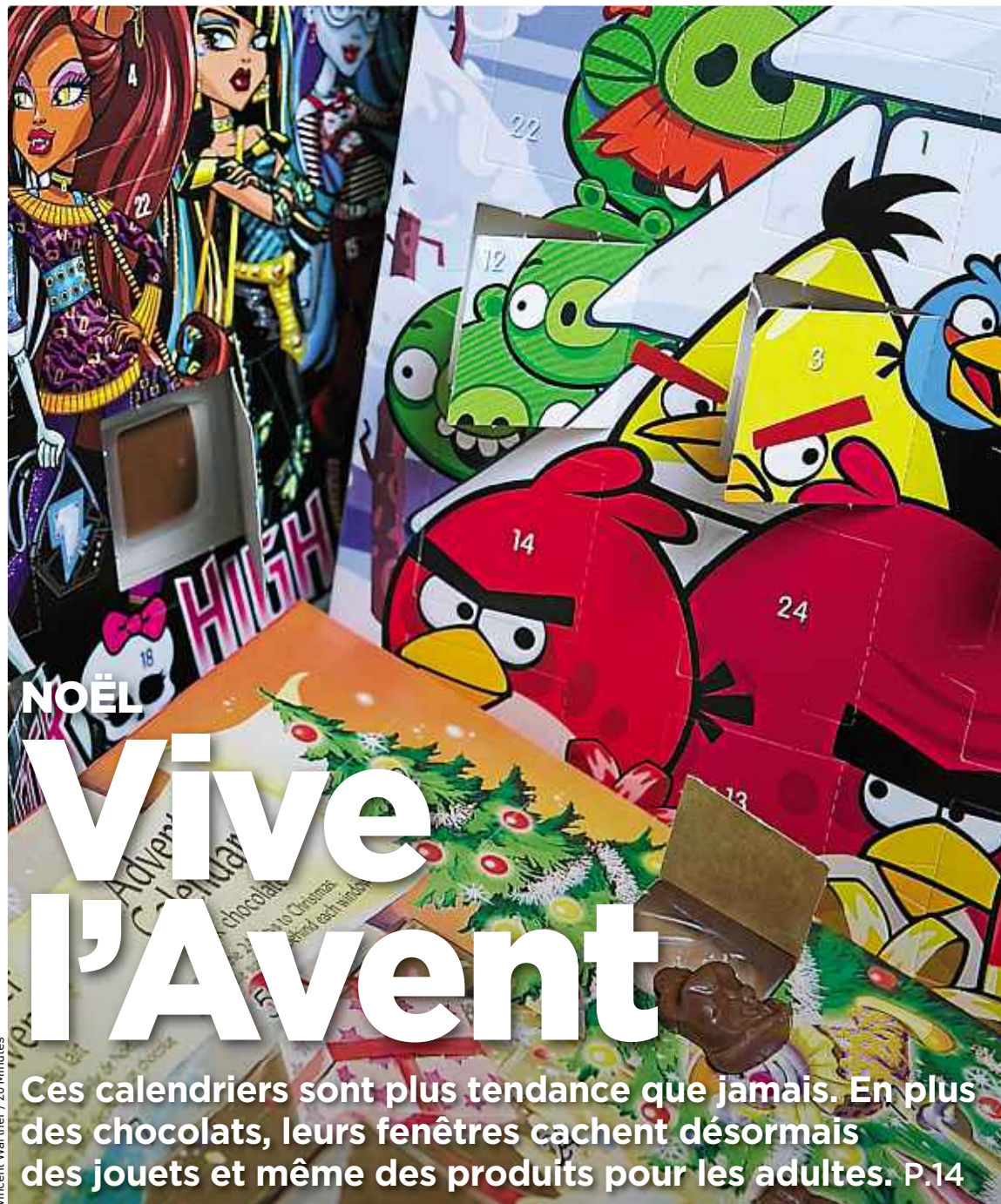
Vivre à Paris ou en province ?

Si vous aviez le choix, préféreriez-vous vivre à Paris ou en province ?



Choisissez les prochaines questions  
Duel du mois en utilisant l'application iPhone BVA.

Enquête réalisée par téléphone et Internet les 14 et 15 novembre 2013 auprès d'un échantillon de 1 081 personnes représentatif de la population française âgée de 15 ans et plus.



Vincent Warthner / 20 Minutes

Ces calendriers sont plus tendance que jamais. En plus des chocolats, leurs fenêtres cachent désormais des jouets et même des produits pour les adultes. P.14

**Cultura** présente le 41<sup>e</sup> **FESTIVAL INTERNATIONAL DE LA BANDE DESSINÉE**

du 30 janvier au 2 février 2014



**VENIR À ANGOULÊME AVEC TGV**



Jusqu'à 50% de réduction sur le billet aller/retour. Code EV 82. Offre promotionnelle disponible du 28 novembre 2013 au 5 février 2014. Réservations au 36 35, dans les gares et boutiques SNCF ou agences de voyages agréées SNCF.

**BILLETTERIE**

0892 390 100 (0,34 € TTC / min)  
Et points de vente habituels

Plus d'infos sur [www.b dangouleme.com](http://www.b dangouleme.com)





## 20 SECONDES

### MANIFESTATIONS

#### Des parapluies contre le nucléaire

Dans le cadre de la Journée d'action contre le nucléaire, les associations demandant notamment la fermeture de la centrale de Fessenheim se rassemblent devant le conseil général, samedi à 15 h, pour former une chaîne humaine avec des parapluies.

#### Barrage filtrant sur la N4

Le syndicat patronal des transporteurs routiers Otre organise un barrage filtrant au rond-point de la N4 et de l'A4 à Phalsbourg, samedi de 10 h à 14 h, pour protester contre l'écotaxe poids lourds.

### COMMERCE

#### Le café Brant repris

Le restaurateur Jean-Noël Dron (Maison Kammerzel...) va reprendre le café Brant et en faire une brasserie.

**MARCHÉS** Des étiquettes apporteront de la lisibilité sur les étals

# Une charte pour repérer les producteurs locaux

Floréal Hernandez

Sur les étals des marchés strasbourgeois vont fleurir, au milieu des carottes, des poires ou des salades, des étiquettes annonçant « Produits de ma ferme », à partir de ce vendredi. La ville de Strasbourg et la chambre d'agriculture du Bas-Rhin viennent de lancer une charte pour améliorer la visibilité des producteurs et des produits locaux sur les 28 marchés alimentaires. Dans celle-ci, les adhérents s'engagent « à vendre des produits dont 70 % au minimum sont issus de leur ferme », explique Françoise Buffet, adjointe au maire en charge du développement durable.

#### Maraîchers, apiculteurs...

Sur la centaine de producteurs qui investissent les marchés de la CUS chaque semaine, sept l'ont déjà signée et trois sont en cours. « C'est vraiment une bonne chose car de nombreux



G. Varela / 20 Minutes

Les produits locaux mis en avant.

stands se disent producteurs or, ce n'est que de la revente de produits », détaille Thierry Riedinger, maraîcher de Hoerd, présent au marché du Neudorf et qui annonce un chiffre d'affaires

#### Ancienne douane

Les travaux du marché de l'ancienne douane doivent débiter en janvier 2014 pour une ouverture à l'automne de la même année. Il accueillera 19 producteurs fermiers et 6 viticulteurs.

faites réalisé à 93 % par sa propre production. « Tout ce qui pousse dans la région », lance-t-il fièrement. Cette charte concerne aussi les vailleurs, les apiculteurs ou les producteurs de fromage comme le couple Sturtzer qui a un troupeau de 150 chèvres laitières à Obersteinbach. « Sur les marchés, 100 % de nos fromages sont issus de leur lait. » Dans une étude de consommation réalisée en 2010 par la ville, plus de 80 % des personnes interrogées répondaient que leurs achats se portaient sur des produits locaux. ■



JUSQU'AU 1<sup>er</sup> FÉVRIER 2014

## Rivetoile on ice

### MON HIVER EN MODE SENSATIONS

- Patinoire de 350m<sup>2</sup> sur la place Dauphine.\*
- Tous les jours de 9h à 20h\*.
- Un programme d'animations pour tous.



grafitur - création coiffure : Linda Barkallah - Photo : Martin Bernhart

SHOPPING : RESTAURANTS : CINÉMA

Rivetoile on ice = Rivetoile sur glace.

\* Prestation payante. Voir horaires, modalités et programme au chalet d'accueil de la patinoire ou sur rivetoile.com. - \*\* Offre valable au parking P1 Commerces uniquement, pour tout achat sans montant minimum les vendredis et samedis, et à partir de 20€ d'achats cumulés les autres jours. Sur présentation du ticket de parking, et du/des tickets de caisse du jour.

En partenariat avec



www.rivetoile.com





**LE RESTAURANT** Le succès ne se dément pas à La Nouvelle Auberge

## La référence haut-rhinoise



**WIHR-AU-VAL.** L'auberge de Martine et Bernard Leray a gardé son style régional en évoluant au fil des décennies pour être un des piliers de la vallée de Munster. Le chef, d'origine bretonne, travaille la mer avec assurance et tourne de beaux menus : foie gras gelée de gewurz, merlan de ligne rillettes de maquereaux et langoustines, agneau bio au pesto... Desserts élaborés (chocolat coquelicot biscuit pistache olive sorbet fraise...) et spécialités régionales (presskopf, tarte à l'oignon, coq au riesling, choucroute...) et cave alsacienne étendue. A partir de 36,80 €. Note G & M : La Nouvelle Auberge, 9 route Nationale 68230 Wihr-au-Val. Tél. : 0389710770.

### LE VIN COUP DE CŒUR

## Un rouge bio et chaleureux

**Le domaine de Malavielle est une belle succession familiale depuis les années 1793.** Aujourd'hui, sous la direction de Mireille Lacas-Bertrand, la propriété se modernise chaque année et se tourne vers une viticulture bio et biodynamique pour préserver le terroir, en restituer l'essence et la quintessence.

Cette cuvée n° 5 issue d'une « petite appellation », qui incarne à merveille cette démarche naturelle, allie petit prix et grand plaisir.

Il s'agit d'un vin de copains par excellence, fruité, simple, direct et chaleureux, qui s'accordera avec une cuisine hivernale et des plats en sauce.

Sa structure, tramée mais gourmande, lui confère une belle souplesse. ■

*Cuvée n° 5.*

*Domaine de Malavielle, Montpeyroux 2011, rouge. Prix : 5,80 €.*



### L'ARTISAN

## Frick-Lutz, un mariage de passion

**C'est d'abord une rencontre entre la veuve Frick, charcutière, et M. Lutz, dont la boucherie était installée juste à côté.** Depuis 1830, l'enseigne Frick-Lutz réunit les deux activités avec un savoir-faire total et sans jamais la moindre ombre sur ce mariage de passion. Cette histoire de famille se tient désormais avec Philippe et Patrick Kirn, venant seconder leur père dans cette boutique où agneaux, veaux, volailles et porcs d'Alsace donnent le meilleur. Knacks de Strasbourg, préparations fumées, boudins, jambons de vingt-quatre mois d'affinage, feuilletés et choucroute maison. Pour les fêtes, gibiers, volailles de Bresse et viandes en pâte prêtes à cuire. ■

*Frick-Lutz, 16, rue des Orfèvres 67000 Strasbourg. Tél. : 03 88 32 60 60.*

### LA RECETTE DU CHEF

## Saumon mi-cuit et mousseline de brocolis au sésame



**Préparation : quinze minutes. Cuisson : quarante-cinq minutes. Repos : aucun.** Difficulté : facile. Ingrédients pour quatre personnes : 4 cœurs de saumon de 150 g, 1 brocoli, 1 c. à c. d'huile de sésame, 1 c. à c. de graines de sésame, 4 pommes de terre Roseval, huile d'olive, 1 gousse d'ail, 1 branche de romarin, 1 branche de thym, poivre et sel.

► **Cuire les pommes de terre en robe des champs,** les éplucher et

les tailler en rondelles à l'aide d'un emporte-pièce et les mettre dans l'huile avec le thym et le romarin. Saler, poivrer et maintenir au chaud.

#### ► Réaliser la mousseline de brocoli.

Cuire dans une casserole d'eau bouillante le brocoli et la gousse d'ail. Dès qu'ils sont cuits, les rafraîchir sous l'eau froide et mixer au blender pour obtenir une purée bien lisse. Saler, poivrer, réserver au frais.

► **Au moment de servir, cuire les cœurs de saumon** (une minute sur chaque face) à feu moyen dans un peu d'huile d'olive. Chauffer la mousseline, ajouter quelques gouttes d'huile de sésame, saler et poivrer. Faire griller rapidement à la poêle les graines de sésame.

► **Dresser le cœur de saumon sur l'assiette,** saler. Déposer la purée de brocoli et quelques rondelles de pommes de terre. Parsemer de graines de sésame grillées.

### Olivier Arlot, un chef aux trois toques

**Dans cette belle demeure qu'est la Chancelière, à Montbazou, Olivier Arlot aussi doué que modeste, fait l'unanimité, grâce à son sens du produit et du goût. A tel point que les trois toques semblent aujourd'hui n'être qu'une étape... La Chancelière - Olivier Arlot 37250 Montbazou. Tél. : 02 47 26 00 67.**



## INFOS-SERVICES

### SORTIES

#### Concert de solidarité

Dimanche à 16 h 30 en l'église Saint-Urbain à Strasbourg, le groupe Les messagers chante Noël au profit d'associations d'aide aux personnes atteintes de maladies génétiques évolutives et irréversibles et de graves polyhandicaps. Entrée libre.

#### Projection et débat sur la maternité et le handicap

Jeudi, de 14 h 30 à 17 h, le film *Handicap et maternité*, qui dresse le portrait de femmes handicapées qui ont choisi de donner la vie malgré les préjugés, sera diffusé à l'UGC Cinécité de Strasbourg. La projection est suivie d'un débat. Entrée gratuite sur inscriptions sur le site Internet handicap-et-maternité.fr.

### NOËL

#### Boîte à lettre magique à Molsheim

L'association des artisans et commerçants de Molsheim et La Poste invitent, samedi et dimanche, à 15 h place de l'Hôtel de ville, les enfants à venir écrire leur lettre au père Noël et à la déposer dans la boîte aux lettres magique.

### CIRCULATION

#### Fermeture du tunnel de Schirmeck lundi matin

En raison de divers travaux d'entretien, le tunnel de Schirmeck sera fermé lundi 2 décembre, de 9 h à 11 h 30. Une déviation par Schirmeck-La Broque est mise en place.

#### Travaux d'élagage

En raison de travaux d'élagage dans les rues de Neuchatel, du Mont-Blanc et de Grenoble, les trottoirs sont ponctuellement interrompus, les chaussées rétrécies et le stationnement interdit à compter de ce vendredi et jusqu'au 24 décembre de 8 h à 17 h.

#### 20 Minutes Strasbourg

2, rue du Saumon  
67000 Strasbourg  
Tél. 0388239633  
Fax. 0388239630  
strasbourg@20minutes.fr  
**Contact commercial :**  
Laurence Kintz : 0621961369  
lkintz@20minutes.fr

## LA MÉTÉO À STRASBOURG

### AUJOURD'HUI



### DEMAIN



### ET EN FRANCE

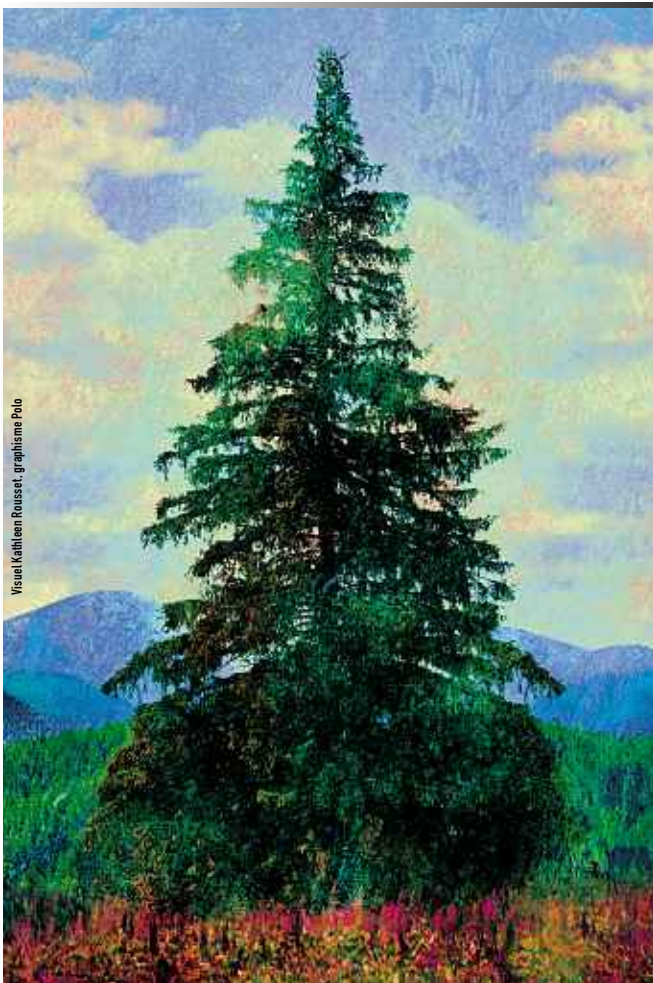


#### Pluies au nord, éclaircies en Méditerranée

Une nouvelle perturbation gagnera les régions septentrionales avec un ciel couvert et des pluies faibles. Plus au sud, après une matinée froide avec des gelées, le temps sera plus nébuleux. Soleil et mistral en Méditerranée.



Infos météo détaillées par téléphone  
**3201**  
\* 1,35 €/appel puis 0,34€/min



# L'HEURE D'ALSACIEN À DIE SPROCHE

TEXTES ANDRÉ WECKMANN  
MISE EN SCÈNE CHRISTIAN RÄTZ  
CIE VOIX POINT COMME – STRASBOURG  
CRÉATION 2013

AVEC « CULTURE ET BILINGUISME  
RENÉ SCHICKELE GESELLSCHAFT »

## TAPS SCALA

DU MER. 27  
AU SAM. 30 NOV.  
À 20H30  
DIM. 1<sup>ER</sup> DÉC. À 17H

Strasbourg.eu  
D. COMMUNAUTÉ URBAINE

03 88 34 10 36  
www.taps.strasbourg.eu

# Conçue pour toutes vos envies



Plus rapide et plus performante, la nouvelle Surface Pro est bien plus qu'un PC portable : idéale en toutes circonstances. Installez tous les logiciels Windows dont vous avez besoin, dont Microsoft Office, et travaillez facilement avec plusieurs applis en même temps. Avec Surface Pro, vous pouvez tout faire, tout simplement.



## Surface

Modèle présenté Surface Pro 2 et clavier Type Cover 2 bleu. Les claviers sont vendus séparément. Les couleurs des claviers varient selon les pays. Wifi requis. Des frais supplémentaires peuvent s'appliquer. Microsoft Office est vendu séparément. Microsoft France - RCS 327 733 184.

Disponible dès maintenant à la **Fnac.**



**POLITIQUE** Europe Ecologie-Les Verts renouvelle sa direction ce week-end, lors d'un congrès à Caen

# Le leadership de Duflot menacé

Matthieu Goar

**S**i l'on se fie aux chiffres, tout va bien pour Cécile Duflot et Jean-Vincent Placé, les grands manœuvriers d'Europe Ecologie-Les Verts. Avec un score de 38,3 %, la motion qu'ils soutiennent, « Pour un cap écologiste », est arrivée nettement en tête lors du premier tour. « Presque deux fois plus que la deuxième », se réjouit le député François de Rugy, soutien de la ministre, avant le congrès à Caen, ce week-end.

## Des motions réunies

Sauf que « La motion participative » (LMP), arrivée en deuxième position et qui réunit de nombreuses personnalités de la gauche du parti, a réalisé un score (20,6 %) qui lui permet de peser. Et de menacer le leadership de « la firme » Duflot-Placé, selon les mots de Noël Mamère, qui a claqué la porte du parti. « Ce qui est bien, c'est qu'on a deux semaines entre les deux tours, cela nous

permet d'avoir du temps pour discuter », sourit un dirigeant. Jeudi, LMP avait déjà mis au point un texte commun avec deux petites motions « Avenir écolo » et « Objectif Terre ». Le but : mettre en minorité Duflot et Placé lors de la réunion des 400 délégués régionaux à partir de vendredi soir. « Le vote a été éclaté. A l'image de ce que pensent les Français de ce gouvernement. Et il est temps d'en tirer les conséquences », explique le député européen Yves Cochet. Les tenants de LMP entendent infléchir la stratégie du parti, qu'ils veulent plus critique à l'égard du gouvernement.

Mais Cécile Duflot demeure solidement implantée. « Elle a gardé toutes les manettes. Elle va placer une proche à la direction, Emmanuelle Cosse. C'est la première fois qu'une secrétaire nationale est désignée avant. C'est pas banal dans un parti ultra-démocratique, qui revendique de faire de la politique autrement », observe Daniel Boy, politologue spécialiste de l'écologie politique. ■



Un groupe cherche à mettre en minorité Cécile Duflot et Jean-Vincent Placé.

## 20 SECONDES

### JUSTICE

#### Dekhar condamné en 2013 pour violences conjugales

Soupçonné d'être le tireur qui a grièvement blessé un assistant photographe de *Libération*, Abdelhakim Dekhar a déjà été condamné en janvier 2013 par la justice britannique au port d'un bracelet électronique pour des violences conjugales, assure le quotidien *Libération* dans son édition de jeudi.

### POLITIQUE

#### Le FN suspend un candidat

Jean-François de Brugière, qui devait figurer en deuxième place sur la liste du FN aux municipales à Saumur (Maine-et-Loire), a été suspendu. Le candidat a soutenu la fillette de 11 ans qui avait comparé la ministre de la Justice, Christiane Taubira, à une « guenon » à Angers.

### SANTÉ

## « La composition des encres des tatouages est inconnue »

L'Agence nationale de sécurité du médicament a demandé mercredi l'interdiction de 59 colorants utilisés dans les tatouages en couleurs « pour des raisons de sécurité ». Une décision que le Dr Jean-Luc Rigon, dermatologue à Nancy et membre du Syndicat national des dermatologues, approuve : « La composition des couleurs est inconnue. On peut retrouver l'encre dans les gan-

glions lymphatiques et on ignore ce que cela peut provoquer. »

Selon le médecin, « les principaux problèmes que l'on voit sont des allergies à certaines couleurs, notamment le rouge et le vert, car elles sont souvent fabriquées à base de dérivés de métaux comme le nickel, le cobalt ou le chrome. Il peut aussi y avoir des réactions de rejet. » ■ **Audrey Chauvet**



Certaines couleurs contiendraient des métaux dangereux pour la santé.

### FAITS DIVERS

## Un bijoutier abat un braqueur

**Un bijoutier de Sézanne, dans la Marne, a été placé en garde à vue pour le meurtre par arme à feu jeudi de l'un des deux hommes qui braquaient sa boutique.** « Le braqueur, dont le pronostic vital était engagé, est mort des suites de ses blessures », après avoir essuyé plusieurs tirs du bijoutier, a déclaré Christian de Rocquigny, procureur de Châlons-sur-Marne. Le complice, qui a pris la fuite, est activement recherché par les gendarmes. Les deux individus étaient entrés dans la bijouterie vers 16 h 30, menaçant l'épouse du bijoutier, alors seule dans le magasin, son mari étant à l'étage, selon la gendarmerie. Alerté par les cris, le patron « est alors descendu et a fait feu », a ajouté cette source.

Une affaire similaire avait provoqué un fort émoi au mois de septembre, à Nice (Alpes-Maritimes). Un bijoutier de la ville avait été mis en examen pour homicide volontaire après avoir tiré et blessé à mort l'un des hommes qui venaient de le braquer. ■



# Les offres 100sationnelles

**SONY**  
make.believe



**100€**  
remboursés\*  
+  
**100€**  
de contenus offerts\*\*\*

XPERIA Z1



XPERIA Z Ultra



**du 15 novembre au 31 décembre 2013**

jusqu'à 100€ remboursés pour l'achat d'un Xperia™ Z1 ou d'un Xperia™ Z Ultra  
+ 100€ de contenus offerts sur Sony Entertainment Network en téléchargeant  
l'application Xperia Privilege sur Google™ Play.  
(6 films, 60 jours de musique illimitée et 10 jeux Playstation™)



\*Pour l'achat d'un Smartphone Xperia™ Z1 ou Xperia™ Z Ultra chez les distributeurs participant à l'opération en France métropolitaine (Corse comprise) et DOM et sur internet entre le 15/11/2013 et le 31/12/2013, obtenez jusqu'à 100€ sur l'achat de votre Smartphone. Offre non cumulable avec toutes autres offres de remboursement pour l'achat d'un Xperia™ Z1 ou Xperia™ Z Ultra. Ce coupon n'est pas valable sur les packs Orange et packs SFR. Pour bénéficier de l'offre de remboursement chez Orange et SFR, demander les bulletins promotionnels aux conseillers de vente de ces enseignes. Le montant du remboursement ne pourra en aucun cas dépasser le montant d'achat du Smartphone et ne pourra pas être supérieur à 100€.

\*\*Le DAS (débit d'absorption spécifique) des téléphones mobiles quantifie le niveau d'exposition maximal de l'utilisateur aux ondes électromagnétiques, pour une utilisation à l'oreille. La réglementation française impose que le DAS ne dépasse pas 2 W/kg.

\*\*\*Voir règlement sur l'application Xperia Privilege. Offre SEN valable (hors DOM) pour une activation du code promo entre le 15/11/13 et le 31/12/13, uniquement pour l'achat d'un Xperia™ Z1 ou d'un Xperia™ Z Ultra du 15/11/13 au 31/12/13. Cette promotion nécessite le téléchargement de l'application Xperia Privilege disponible sur Google™ Play. Les icônes sont à titre d'illustration seulement. 'Sony', son logo, 'make.believe', les logos 'WALKMAN' et 'WALKMAN W' sont des marques commerciales de Sony Corporation. L'ensemble des marques commerciales et des logos sont des marques déposés et sont la propriété de leurs détenteurs respectifs. Xperia™ est une marque commerciale ou une marque déposée de Sony Mobile Communications. PlayStation est une marque ou une marque déposée de Sony Computer Entertainment, Inc. Android, Google Chrome et Google™ Play sont des marques déposées de Google Inc.

©2013 Sony Mobile Communications International AB. 439 961 905 R.C.S. Nanterre.

## 20 SECONDES

## SANTÉ

## Un nouveau site Web sur la qualité des soins

Un nouveau site d'information sur la qualité et la sécurité des soins, Scope Santé, a été lancé par la Haute Autorité de santé. Son ambition : aider à comparer et à choisir un hôpital ou une clinique « sur des critères objectifs ». Le site répertorie plus de 5 000 établissements.

## Les jeunes Français plus stressés que leurs aînés

Les jeunes sont nettement plus stressés, déprimés et en manque de sommeil que les seniors, selon un sondage publié jeudi qui évalue à seulement un quart la part des Français « vraiment en bonne santé ».

## POLITIQUE

## Nouvelle Donne, un nouveau parti à gauche

« Provoquer un sursaut à gauche », et arriver devant le PS aux élections européennes de mai 2014. Telles sont les ambitions de Nouvelle Donne, un parti politique lancé jeudi par des personnalités dont l'urgentiste Patrick Pelloux, l'humoriste Bruno Gaccio et l'économiste Pierre Larrourou, pourtant membre du PS.

## Les votes blancs reconnus... après les municipales

Comptabiliser les bulletins blancs, oui, mais pas tout de suite. Les députés se sont prononcés jeudi pour la reconnaissance des votes blancs, distingués des votes nuls, mais la majorité a repoussé l'entrée en vigueur de la mesure au 1<sup>er</sup> avril 2014, après les municipales.

## Le Sénat rejette encore le budget de la Sécu

Le Sénat a rejeté pour la deuxième fois, jeudi, le projet de budget de la Sécurité sociale pour 2014. Les sénateurs communistes, UMP et centristes ont fait bloc contre leurs homologues Verts et PS.

JACQUES ATTALI L'économiste défend une profonde réforme de l'Etat

# « Autant être impopulaire pour de bonnes raisons »

Propos recueillis par Céline Boff

**A** lors que le ras-le-bol fiscal s'amplifie (lire l'encadré), Jacques Attali, ancien conseiller du président Mitterrand, revient sur la remise à plat de la fiscalité annoncée par le Premier ministre.

## Jean-Marc Ayrault a-t-il eu raison de lancer ce chantier ?

Oui, à condition de remettre également à plat le rôle de l'Etat, des institutions et des établissements publics.

## Sommes-nous trop taxés en France ?

Comparer le niveau des impôts et des charges sociales en France avec celui des autres Etats n'est pas pertinent. Car dans d'autres pays, certaines primes d'assurances sont privées. C'est par exemple le cas de la santé aux Etats-Unis. Or, si l'on mesure l'ensemble des dépenses obligatoires d'assurances acquittées par les citoyens des pays développés, on se rend compte que les sommes payées par les Français ne sont pas plus élevées.

## Même pour la classe moyenne ?

Rappelons que les impôts permettent de financer des services et que les classes moyennes les utilisent plus que les autres : l'éducation, la police, les couvertures santé, les infrastructures



V. Wartner / 20 Minutes

Pour Jacques Attali, la fiscalité « ne peut pas être remise à plat en deux ans ».

collectives, etc. Ces citoyens peuvent malgré tout se demander s'ils en ont pour leur argent. Je pense que c'est le cas en matière de santé, de police, d'armée, mais que ça ne l'est pas dans les domaines de l'éducation, de la formation professionnelle, des HLM ou encore des collectivités territoriales.

## Pensez-vous que le gouvernement mènera à bien cette réforme fiscale ?

Un système qui a mis mille ans à se construire ne peut pas être remis à plat en deux ans. Par ailleurs, tout le monde réclame une fiscalité simple, juste, qui encourage la compétitivité mais, en même temps, chacun veut des exonérations. Alors non, je ne crois pas au grand soir fiscal, mais je pense qu'il est possible de fixer des orientations, plus transparentes, plus hostiles à la rente. Je crois surtout qu'il est possible de réformer l'Etat. Cela demande du courage, mais autant être impopulaire pour de bonnes raisons. ■

## Manifestation contre le « matraquage fiscal »

Plusieurs mouvements spontanés nés sur Internet tels que Les Tondus, Sauvez les abeilles ou encore Les Vaches à lait appellent les citoyens à venir manifester dimanche « contre le matraquage fiscal ». Le rendez-vous est fixé à 15 h, place du Châtelet à Paris.



A. Gelebart / 20 Minutes

L'impôt sur le revenu permet de collecter 60 milliards d'euros.

## Comment les impôts sont répartis

## Un total de 571,9 milliards d'euros. C'est la somme payée par les ménages

et les entreprises au titre des divers impôts en 2012, selon l'Insee. Sans surprise, c'est la TVA, avec près de 142,5 milliards d'euros de recettes, qui rapporte le plus. Cette taxe, instaurée en 1954, participe au financement de quelque 300 milliards d'euros de dépenses de l'Etat à travers les politiques publiques comme l'emploi, l'éducation, la justice, la défense... Et le rendement de la TVA qui touche tous les consommateurs devrait encore progresser de six milliards d'euros dès l'an prochain avec le passage de 19,6 % à 20 % du taux

principal et de 7 % à 10 % pour le taux intermédiaire.

Née en 1991, la contribution sociale généralisée (CSG), qui finance la Sécurité sociale, rapporte aussi très gros : 90 milliards d'euros. Elle touche tous les revenus, aussi bien d'activité (salaires) que de remplacement (chômage, retraite, etc.), mais aussi du capital. La CSG dépasse de loin l'impôt sur le revenu payé par la moitié des 36 millions de ménages. Mité par les niches, lui n'a permis de récupérer « que » 60 milliards d'euros. C'est un peu mieux que les 42 milliards d'euros obtenus grâce à l'impôt sur les sociétés. ■ **M.B.**



**FAMILLE** La Cour des comptes relève des disparités locales et financières

# La garde d'enfants reste un facteur d'inégalités

Delphine Bancaud

Toutes les familles n'ont pas la chance de pouvoir faire garder leurs enfants. Selon un rapport de la Cour des comptes dévoilé jeudi, en 2011, seuls 52,2 % des petits de moins de 3 ans bénéficiaient d'une place d'accueil dans une structure dédiée (crèche, assistant maternel, employé à domicile, préscolarisation...). Les disparités sont territoriales, mais aussi financières.

## « Des dispositifs fiscaux plus favorables aux plus aisés »

En fonction du territoire où elles habitent, les familles ont plus ou moins de chances d'accéder à un mode de garde. En 2011, la Haute-Loire disposait par exemple d'une capacité d'accueil de huit places pour dix enfants de moins de 3 ans, quand la Seine-Saint-Denis n'en avait que trois. Des inégalités peuvent aussi exister au sein d'une même ville, en fonction des quartiers. « Ces disparités sont



Seuls 52,2 % des enfants bénéficient d'une place dans une structure dédiée.

notamment dues aux différents choix politiques des collectivités territoriales, qui ne sont pas juridiquement tenues de développer l'offre d'accueil des plus petits », souligne Didier Migaud, président

## Recommandations

La Cour des comptes suggère d'orienter les financements publics pour la garde d'enfants vers les territoires les plus défavorisés et les moins équipés. Elle propose aussi de revoir les aides aux familles les plus aisées.

de la Cour des comptes. L'accès des familles à un mode de garde pour leur enfant dépend aussi largement de leur niveau de revenus, car 64 % des ménages les plus aisés font garder leur enfant contre 8 % pour les plus modestes. Des disparités qui s'amplifient chez les familles monoparentales. « Et ce, car les dispositifs fiscaux sont globalement plus favorables aux ménages les plus aisés, de même que le complément de libre choix du mode de garde, qui est insuffisamment modulé en fonction des revenus », explique Didier Migaud. ■

20 SECONDES

## SOCIÉTÉ

### La police fait de la radio

Métiers, services à la personne, techniques d'enquête... la police décline ces sujets sur une webradio accessible sous forme d'application sur smartphones et tablettes. Lancée en mai pour améliorer l'image de la police, cette expérience doit aller crescendo à partir de ce vendredi.

## ÉCRITURE

### 11 % des adultes en situation préoccupante

En France, « 11 % des personnes âgées de 16 à 65 ans sont en situation préoccupante face à l'écrit », conclut une étude de l'Insee réalisée en 2011 et diffusée jeudi. L'illettrisme touche près de 2,5 millions d'adultes en France, selon des chiffres du ministère de l'Éducation nationale.

# MAGIC NOËL

du 22/11/13 au 08/12/13

jusqu'à **60€<sup>(1)</sup>** remboursés  
sur votre mobile 4G!

pour toute souscription à partir d'une offre Origami Play 2 Go 4G/H+ à 40,99€/mois<sup>(2)</sup> avec engagement de 24 mois<sup>(3)</sup>

Offre valable dans les enseignes suivantes des départements 21, 25, 39, 54, 55, 57, 58, 67, 68, 70, 71, 80, 89 et 90 :

Boutiques Orange - Mobistore - Photo Station - Photo Service - Auchan - Carrefour - Gorä - Géant - Phone House - Tel & Com - Téléphone Store - Leclerc

Offre réservée aux particuliers soumise à conditions et valable en France métropolitaine du 22/11/2013 au 08/12/2013, sur réseaux et mobile compatibles. Internet mobile : Peer to Peer et Newsgroups interdits. Option multi-SIM : 10 € de frais de mise en service. 4G/H+ : avec équipement compatible. Uniquement dans les zones ayant fait l'objet d'un déploiement technique à date. Couverture sur orange.fr

(1) Offre différée de remboursement valable du 22/11/13 au 08/12/13. Offre réservée aux clients n'ayant pas résilié d'offre Origami 4G/H+ au cours des 3 derniers mois, et non disponible pour les clients déjà abonnés Origami 4G/H+ . Pour l'achat d'un mobile 4G, Orange vous rembourse jusqu'à 60€ dans la limite du prix du mobile. Vous recevrez votre remboursement via virement bancaire ou par lettre chèque dans un délai de 6 à 8 semaines à la réception de votre dossier complet. Voir conditions sur le coupon disponible en point de vente. L'achat du mobile doit être effectué le jour de la souscription du forfait 4G acquis entre le 22/11/13 et le 08/12/2013. Offre limitée à une demande par foyer. (2) Compatible avec toutes les offres Origami 4G/H+ à partir de l'offre Origami Play 2go 4G/H+ à 40,99€ avec engagement de 24 mois. (3) Forfaits également disponibles avec engagement de 12 mois et achat d'un nouveau mobile pour 6€ de plus par mois.

Orange SA au capital de 10 595 541 532€, 78 rue Olivier de Serres - 75505 Paris Cedex 15. 380 129 866 RCS Paris.

orange™

**SIDA** La Journée mondiale consacrée à l'épidémie a lieu dimanche

# Une Europe à deux vitesses

Bérénice Dubuc

Trente ans après la parution du premier article sur le VIH-sida, le rétrovirus ne plie pas. Les cas d'infection ont ainsi augmenté de 8 % en 2012 en Europe et en Asie centrale, selon les chiffres du Centre européen de prévention et contrôle des maladies (CEPCM) basé à Stockholm. « Il y a une hausse globale sur l'Europe, mais il y a aussi une dichotomie fondamentale entre Europe de l'Ouest et Europe de l'Est », explique le Pr Jean-François Delfraissy, directeur de l'Agence nationale de recherche sur le sida et les hépatites virales (ANRS).



Manifestation lors de la Journée de lutte contre le sida en Grèce en 2012.

## La crise nuit à la recherche et à la prise en charge

En effet, en Europe de l'Ouest, la poursuite de l'épidémie est stable par rapport à l'année précédente et portée par une fraction de la population. « Le taux de prévalence est très préoccupant dans les groupes de population vulnérable, comme les usagers de la drogue, les prostituées, les homosexuels, les migrants... », explique Céline Grillon,

coordinatrice du plaidoyer international à Act Up Paris. Par exemple, environ 150 000 personnes sont touchées en France (dont 30 000 ignorent leur séropositivité), et 7 000 à 8 000 nouvelles contaminations sont recensées chaque année.

En Europe de l'Est, l'épidémie de sida se propage beaucoup plus rapidement :

## Dépistage

« N'hésitez pas à vous faire dépister, martèle le Pr Delfraissy, avant la Journée mondiale de lutte contre le sida, organisée dimanche. Cela permet d'être traité, et aussi d'éviter la contamination. »

entre 2006 et 2012, le nombre de nouveaux cas de sida y a plus que doublé (+ 113 %). « On a véritablement une Europe à deux vitesses », commente le Pr Delfraissy.

Cependant, les pays de la vieille Europe aussi rencontrent des difficultés, notamment économiques, qui peuvent expliquer la poursuite de l'épidémie. « La crise a un impact négatif en Europe du Sud sur les budgets alloués au financement de la recherche, à la prise en charge des malades... », souligne le Pr Delfraissy. « Il y a même eu des exemples, en Espagne ou en Grèce, d'interruption de traitement des malades du fait de ruptures d'approvisionnement provoquées par les difficultés financières », renchérit Céline Grillon. ■

## ÉGYPTE

# La loi sur les manifestations choque le pays

En deux jours, le nouveau pouvoir égyptien, mis en place par l'armée, a choqué l'opinion, même parmi ses partisans. Au-delà désormais des cercles des défenseurs des droits de l'homme – qui dénonçaient depuis plus de trois mois la très sanglante répression visant les manifestants partisans du président destitué Mohamed Morsi –, des Égyptiens dénoncent un retour du pouvoir autoritaire, près de trois ans après la chute de Hosni Mubarak. C'est une loi décrétée dimanche par le président intérimaire, interdisant toute manifestation n'ayant pas l'aval des autorités, qui a mis le feu aux poudres dans la rue. Elle a été appliquée dès mardi, avec la dispersion à coups de canon à eau et de grenades lacrymogènes de deux manifestations des mouvements laïcs de la jeunesse. Mercredi, la justice a condamné quatorze jeunes partisans de Mohamed Morsi à onze années de prison, et envoyé en maison de correction sept mineures, simplement accusées d'avoir participé à des manifestations pro-Morsi et d'être des membres des Frères musulmans. ■

53 SECONDES

## IRAN

### Séisme meurtrier près d'une centrale nucléaire

Au moins 7 personnes ont été tuées et 30 blessées jeudi dans un séisme ayant secoué la région côtière de Bouchehr, où est située la seule centrale nucléaire civile d'Iran, selon un bilan provisoire des autorités.

## SYRIE

### L'armée prend l'avantage au nord de Damas

L'armée syrienne a pris jeudi un avantage décisif face à la rébellion en s'emparant d'un secteur clé au nord de Damas.

02

## ITALIE

# Pourquoi Berlusconi n'est pas fini

Condamné à quatre ans de prison – une peine réduite à un an – pour fraude fiscale, l'ex-chef du gouvernement italien Silvio Berlusconi a été exclu du Sénat mercredi. Interdit de mandat public, le Cavaliere va pourtant rester dans le paysage médiatico-politique du pays.

► **Toujours populaire.** Malgré ses frasques, Berlusconi peut toujours compter sur une base de six à sept millions d'électeurs fidèles. Un sondage récent crédite son parti de 21 % des intentions de vote.

► **Pas près d'abandonner.** « Même sans être parlementaire, on peut combattre pour notre liberté », a clamé Berlusconi mercredi. Le Cavaliere pourrait revenir à la faveur de législatives anticipées, ou des élections européennes de mai 2014.

► **La crise peut jouer pour lui.** Touchée par la baisse du pouvoir d'achat et un chômage galopant, la population fait porter la responsabilité de la crise au gouvernement. Cette défiance envers les dirigeants pourrait favoriser le retour au pouvoir de Berlusconi. ■ **B.D.**

30 ans HANDICAP INTERNATIONAL AVEC 20 minutes

## Tacloban panse ses plaies

Aux Philippines, un ergothérapeute visite les blessés dans les hôpitaux de la ville de Tacloban, violemment touchée par le typhon Haiyan le 8 novembre.



En vidéo, le photographe de Handicap International raconte l'après-typhon.



LE CHIFFRE DU MOIS

# 9 millions

C'est, à date, le nombre de touristes qui ont visité l'Égypte depuis janvier 2013, malgré les événements, localisés, qui ont agité le pays cette année.



(photo Les Voyages de Pharaon)

L'IDÉE DU MOIS / NOËL SUR LE NIL

## Une croisière d'exception à bord de la Dahabiya Rois

En famille, remonter le Nil et ses merveilles de Louxor à Assouan. **Spécial vacances de Noël. 8 j/7 nuits, 1 490 € par adulte** en cabine double au départ de Paris. Gratuité 1 enfant de moins de 12 ans par couple.\* Offre à voir sur : [www.voyages-pharaon.com](http://www.voyages-pharaon.com) Lic. IM 075 10 0411

PUBLICITÉ

# Nouvelles d'Égypte

décembre 2013



Felouque sur le Nil (photo OT Egypte)



L'accueil égyptien c'est toujours un sourire. Ici celui de Henda Ahmed Sayed, service relations clients en hôtel. (photo Vincent Bourdon)

NEWS

## Réouvertures d'hôtels de légende



Jardin du Winter Palace (photo OT Egypte)

NEWS

## Un référendum populaire en décembre

Les Égyptiens vont être interrogés dans quelques jours sur une nouvelle constitution. Un texte proposé par le « Comité des 50 », un panel de 50 personnalités représentatif de tous les segments de la vie sociale et politique égyptienne. S'ils l'acceptent, ce texte ouvrira la voie à des élections législatives début 2014, puis à l'élection présidentielle, conformément aux engagements du gouvernement intérimaire. ■

## Sur le plus long fleuve du monde

La vallée du Nil abrite la Vallée des Rois, les célèbres pyramides, le Sphinx majestueux et les spectaculaires temples de Louxor et de Karnak. Le berceau de la civilisation depuis le plus long fleuve du monde... Naviguer sur le Nil parmi la luxuriante vallée du Nil, entouré de dunes de sable tout en découvrant les monuments de l'Égypte antique, se réveiller baigné par la douce lumière du soleil matinal, profiter de la chaleur et se rafraîchir sur le pont, observer les pêcheurs



L'énigmatique statue de Ramsès II, à l'entrée du temple de Louxor (photo OT Egypte)

lancer leurs filets et les fermiers partir au champ est une expérience inégalable. Pour une croisière plus lente et plus courte mais tout aussi fascinante, embarquez sur un felouque et laissez vous porter ! ■

Plusieurs grands hôtels de la Vallée du Nil viennent d'être magnifiquement rénovés. Le célèbre Sofitel Legend Old Cataract à Assouan propose désormais deux expériences différentes : d'un côté le palace avec son charme historique, et d'autre part les ailes Nil à l'élégance désormais moderne disposant d'un spa somptueux... A Louxor, le mythique «Winter Palace» (Howard Carter y annonça la découverte de la tombe de Toutankhamon), repris par Sofitel et agrandi d'une nouvelle aile avec piscine à débordement avec vue sur le Nil... C'est aussi le cas du «Luxor Hôtel» situé à côté du célèbre temple, un hôtel construit en 1880 par le fils du voyageur Thomas Cook, aujourd'hui complètement rénové. ■

OFFRE EGYPTAIR



(photo Poznyakov)

## Pendant les vacances scolaires, les moins de 12 ans volent gratuitement !

Au départ de France vers les villes d'Assouan, de Louxor, d'Hurgada et de Sharm El Sheikh, aux périodes de vacances scolaires suivantes : du 21 décembre au 5 janvier 2014, du 15 février au 16 mars 2014, du 12 avril au 11 mai 2014. Offre valable pour 1 enfant de moins de 12 ans par couple, dans le cadre d'un séjour touristique. Priorité aux 100 premières réservations par période de vacances chez les Tour Opérateurs et Agences de Voyages participants. Liste disponible à l'Office de Tourisme d'Égypte à Paris, en écrivant à : [info.fr@egypt.travel](mailto:info.fr@egypt.travel)



RETROUVEZ PLUS DE 27 000 AMIS DE L'ÉGYPTÉ SUR [FACEBOOK.COM/SOURIRES.EGYPTÉ](https://www.facebook.com/sourires.egypte)  
Des conseils, des témoignages, des photos, des vidéos...

Office de Tourisme d'Égypte en France  
45 rue Pierre Charron 75008 PARIS  
mail : [info.fr@egypt.travel](mailto:info.fr@egypt.travel) site : <http://fr.egypt.travel>



LEON Travel Tourism • RCS Paris 515 012 185 • Offres fournies à titre indicatif, soumises à conditions et sous réserve de disponibilités. Pour plus d'information, consultez les partenaires cités.

**CHÔMAGE** Pour la première fois depuis trente mois, le nombre de demandeurs d'emploi a baissé

# Une « inversion » en trompe-l'œil

Mathieu Bruckmüller

« **L'**inversion de la courbe du chômage est désormais amorcée. » Pour le président de la République, avec 20 500 demandeurs d'emploi de moins en octobre, selon les chiffres publiés jeudi soir par le ministère du Travail, sa promesse répétée en boucle depuis un an est enfin devenue réalité.

## Hausse chez ceux qui ont eu une activité réduite

Le mois dernier, le nombre de chômeurs en catégorie A (sans aucune activité) a ainsi baissé de 0,6 % pour un total de 3 275 200. Hormis le mois d'août – qui avait été affecté par le bug dans les relances par SMS de certains chômeurs –, c'est la première baisse observée depuis trente mois. « Apprécié non pas sur les chiffres d'un seul mois, mais sur une moyenne de plusieurs mois, l'inversion de la courbe du chômage se dessine :

- 3 500 par mois en moyenne sur les trois derniers mois, après + 5 500 au troisième trimestre, + 18 270 au deuxième trimestre et + 33 070 au premier trimestre », se félicite Michel Sapin, le ministre du Travail.

Mais la bonne nouvelle du jour est à relativiser. Le nombre de personnes ayant exercé une activité réduite et inscrites dans les catégories B et C a progressé en octobre respectivement de 3,7 % et 4 %. Au total, 4 883 000 demandeurs d'emploi étaient sur les listes de Pôle emploi en France métropolitaine fin octobre, et même 5 182 500 en incluant l'outre-mer, soit 39 600 personnes de plus qu'en septembre. Mais le gouvernement préfère voir le verre à moitié plein : « Cette augmentation du nombre d'inscrits qui travaillent est aussi un signe de reprise d'activité : l'enjeu des prochains mois sera de transformer ces activités réduites en emplois plus durables. » Alors que la croissance est au ralenti, le plus dur reste à faire. ■



Le nombre de chômeurs sans aucune activité a baissé de 0,6 % en octobre.

## Hollande sème le doute, puis se ravise

Dans la matinée de jeudi, François Hollande avait semé le doute sur son engagement d'inverser la courbe du chômage avant la fin de l'année. « Nous devons y travailler sans cesse, et cela prendra le temps qu'il faudra, ce mois-ci comme les autres mois », avait-il déclaré à Aubervilliers (Seine-Saint-Denis). Il a cependant réaffirmé un peu plus tard que l'objectif était maintenu et qu'il était « persuadé » de sa réussite.

## LIBRAIRIES

### Chapitre dépose le bilan

Les librairies Chapitre vont se déclarer en cessation de paiement lundi devant le tribunal de commerce de Paris, a annoncé jeudi la direction. Ce dépôt de bilan concerne 53 librairies. « La direction des librairies Chapitre a consulté le CE [comité d'entreprise] pour une déclaration de cessation des paiements », a indiqué le groupe. Le communiqué précise que le site Internet Chapitre.com, entité distincte, « n'est pas concerné » par cette décision. Le président du réseau des librairies Chapitre, Michel Rességuier, cité dans

le communiqué, estime que « toutes les conditions sont réunies pour bénéficier d'une poursuite d'activité » et assure rester mobilisé « pour que le plus grand nombre de librairies soit repris ».

Selon la direction, « la fragilité de la situation économique [des pertes entre 15 et 20 millions d'euros depuis sa constitution en 2009], conjuguée aux problèmes d'approvisionnement de livres (...) ont précipité la cessation de paiement du réseau des librairies Chapitre ». ■

GÉRARD DROUOT PRODUCTIONS PRÉSENTE

© 2013 GDP - LICENCE III N°102985 - VINI 1323 - DESIGN : LUIS COMA

# SOAN

MERCREDI 4 DÉCEMBRE  
STRASBOURG  
LA LAITERIE

Nouvel album  
« Sens Interdits »  
Déjà disponible

Locations : gdp.fr, 0 892 392 192 (3304000)  
Fnac et points de vente habituels

LA LAITERIE  
ARTISANAL

## SOCIAL

### Seul 10 % des ex-Doux ont retrouvé un CDI

Plus d'un an après le licenciement de 873 salariés chez le volailler Doux, seules 87 personnes ont retrouvé un CDI, malgré le dispositif d'accompagnement mis en œuvre.

## FISCALITÉ

### L'Umih veut l'ajournement de la hausse de la TVA

Le président de l'Umih, principal syndicat d'hôteliers et de restaurateurs, a demandé jeudi à la ministre du Tourisme, Sylvia Pinel, d'« ajourner » la hausse de la TVA, qui doit passer de 7 à 10 % au 1<sup>er</sup> janvier pour ce secteur.





Toutes nos offres de formation sont dans 20 Minutes  
**tous les vendredis**

aujourd'hui

Vous souhaitez apprendre un métier  
ou tout simplement élargir vos compétences,  
trouvez la formation qui vous convient  
en initiale ou en continue..

Pour faire paraître une offre de formation : [pubformation@20minutes.fr](mailto:pubformation@20minutes.fr)



**DEVEZ UN PROFESSIONNEL  
DE LA COMMUNICATION OU DU JOURNALISME !**

WEB • PUBLICITE • RELATIONS PRESSE • RELATIONS PUBLIQUES • EVENEMENTIEL      TÉLÉVISION • RADIO • PRESSE ÉCRITE • INTERNET • AGENCE DE PRESSE

**JOURNÉE PORTES OUVERTES  
SAMEDI 7 DÉCEMBRE 2013  
DE 10H À 16H**

[www.ecs-strasbourg.com](http://www.ecs-strasbourg.com)    [www.iej-strasbourg.com](http://www.iej-strasbourg.com)  
37 rue du Jeu des Enfants - 67000 STRASBOURG - Tél 03 88 36 37 81

MediaSchool Group    PARIS • LONDON • BRUXELLES • BARCELONA • STRASBOURG • TOULOUSE • MARSEILLE  
ÉTABLISSEMENTS D'ENSEIGNEMENT SUPÉRIEUR PRIVÉ



Source : AudiPresse ONE 2012-2013, Base LDP 15+

**41% des lecteurs de 20 Minutes  
ne lisent aucun autre quotidien gratuit.**

**Un lien exclusif...**

CRÉONS DU LIEN. **20** minutes

retrouvez toutes les offres emploi **du lundi au jeudi**      retrouvez toutes les offres de formation **tous les vendredis**

Vendredi 29 novembre 2013

**TENDANCE** Les calendriers de l'Avent s'adressent désormais aux petits comme aux grands

## Vingt-quatre fenêtres avant Noël



Photos : V. Wartner / 20 Minutes



En plus des traditionnels chocolats, les marques de jouets ont lancé leurs calendriers, très prisés des enfants.

**Anne Demoulin**

Le compte à rebours va commencer dimanche. Plus tendance que jamais, le calendrier de l'Avent s'adresse désormais aux petits comme aux grands.

« Depuis cinq ans, les ventes de calendriers de l'Avent ont augmenté de 30 % chez nous », se réjouit Franck Mathais, directeur exécutif des ventes à la Grande Récré. « Du côté des traditionnels calendriers en chocolat, ce sont ceux à l'effigie des héros des enfants qui rencontrent le plus grand succès, comme celui de "Cars" ou de "Star Wars" », souligne le professionnel du jouet. Mais les calendriers se déclinent également avec des jouets. « Play-

mobil a été le premier à se lancer, rappelle le directeur. Lego et les marques de petites voitures comme Majorette ont suivi. »

### « Une tradition culottée »

Chez Lego, les ventes de ce produit de Noël, désormais iconique, ont d'ailleurs triplé depuis 2010. Il se décline autour des animaux de la forêt, des Lego Friends ou encore de la saga « Star Wars », plus beau succès de la marque.

« Les enfants passent commande, ils savent exactement celui qu'ils veulent », remarque Franck Mathais. Pour lui, les calendriers sont « un d'outil de publicité incroyable pour les marques ». Et la commande au Père Noël correspondra souvent à la

marque choisie pour le calendrier. Mais il n'y a pas que les enfants qui ouvrent une case par jour en attendant Noël. La marque de sous-vêtements Undiz, par exemple, a décidé de décliner le principe pour animer ses points de vente en décembre : « Cela nous a paru être une tradition culottée », plaisante le directeur général de la marque, Sébastien Bismuth, qui estime que « le calendrier de l'Avent est bercé par nos souvenirs d'enfance ». La marque propose ainsi chaque jour « une culotte exceptionnelle en série limitée selon un thème précis ». Le 6 décembre, on enfle culotte ardoise

où l'on peut écrire des messages et le 24 décembre, on découvre sa culotte dans un cracker.

La marque cosmétique Benefit s'est également lancée et propose Countdown to Love (80 €, en exclusivité chez Sephora). Chaque jour, on découvre un produit emblématique de la marque.

Laure Dufourg, fondatrice du site Organizen, a quant à elle imaginé un calendrier pour préparer Noël en toute quiétude. Chaque jour, vous découvrirez la tâche à accomplir pour être fin prêt pour le réveillon. Parce que quand on est grand, c'est aussi ça Noël. ■



Le calendrier de Benefit.

### Une tradition d'origine germanique

Le calendrier de l'Avent est une tradition d'origine germanique initialement destinée à faire patienter les enfants jusqu'à Noël. Le premier sous la forme d'une planche cartonnée avec 24 fenêtres prédécoupées est commercialisé en 1920. Il faut attendre 1958 pour qu'apparaissent les chocolats.



Du 01 novembre 2013 au 04 janvier 2014

# Jusqu'à 200€ offerts\* pour l'achat d'un téléviseur LED

**OFFRE RÉSERVÉE  
AUX MEMBRES  
IKEA FAMILY**



\*Sous forme de carte cadeau, voir conditions de l'offre en magasin.

## **IKEA Strasbourg**

Ouvert du lundi au vendredi de 10h à 21h

Le samedi de 9h à 20h

Place de l'Abattoir, A4 sortie 1 CRONENBOURG

Navette gratuite IKEA > La Rotonde, tous les jours, toutes les 20mn

[www.ikea.fr/strasbourg](http://www.ikea.fr/strasbourg)



**TECHNOLOGIE** « 20 Minutes » a testé le vêtement intelligent conçu par la marque japonaise Vskin

# La seconde peau des sportifs

Anne Demoulin

Un concentré de technologie japonaise. La marque Vskin propose des vêtements intelligents qui s'adressent aussi bien au sportif occasionnel qu'à l'athlète de haut niveau. 20 Minutes a testé une de ces tenues à l'allure futuriste. Le polymère, tissu utilisé pour la tenue, est extrêmement fin, élastique et légèrement satiné. L'enfilage est facile et l'effet seconde peau, immédiat. La tenue Vskin a un effet gainant et sculptant instantané. Pour un peu, on se prendrait pour Catwoman.

## « Power lines »

La tenue est en effet équipée de « power lines », de fines bandes placées autour des principaux muscles qui s'étendent selon un motif en spirale. Ces bandes astreignent à une posture droite, les épaules

maintenues en arrière. Il est nécessaire de faire travailler ses muscles pour retrouver une posture plus naturelle. Les « power lines » sont également présentes au niveau de certaines articulations afin de préserver leur bon positionnement et de réduire le risque de blessures. Il est temps d'aller courir et d'arborer cette belle silhouette. Les mouvements sont contraints de toutes parts. On sent que le vêtement oblige à travailler certains muscles d'ordinaire sollicités par la position statique. Pendant la course, la respiration abdominale est logiquement plus facile à l'expiration qu'à l'inspiration. Dans la durée, ces sensations s'amenuisent.



Pendant l'effort, la transpiration est évacuée correctement et l'on ne ressent aucune sensation d'humidité. Les coutures, plates, empêchent tout frottement ou gêne quelconque. Bilan positif, la tenue de Catwoman est adoptée. ■



Alex Coppel/Newspix / Rex / Sipa

Avec la tenue Vskin, on se prendrait presque pour Catwoman.

## Développés avec des chercheurs

« Le groupe japonais Footmark est depuis longtemps un sous-traitant de nombreuses marques de vêtements sportifs intelligents. Nous avons eu envie de créer notre propre marque », explique le directeur de Vskin, Yayoi Kumazawa. La promesse ? Des vêtements conçus pour augmenter la performance et préserver la vitalité, développés en « partenariat avec des chercheurs de l'université de Kyoto ». ■

## ONGLES

# Un vernis aussi beau qu'en institut

Un vernis pour toutes celles qui ne ménagent pas leurs menottes. Alessandro a sorti un kit pour vernis à ongles gel semi-permanent, dont le résultat est comparable aux poses de gel en institut. Pour cela, il suffit de placer ses doigts sous la lampe LED une vingtaine de minutes après chaque couche, base et top-coat compris. Au total, la manucure « home made » prend une vingtaine de minutes. Le vernis résiste à l'eau, aux tâches ménagères et à la piscine. Seul bémol, les couleurs du vernis posé ne correspondent pas exactement à celles des flacons. A 99,90 € en exclusivité chez Sephora, le kit Striplac est



Alessandro

Le kit coûte 99 € chez Sephora.

vite rentabilisé par rapport à une pose en institut. ■

A. D.

mon le café je l'aime...

MAISON DU CAFE

réponse serré

RdV sur [onditlecafe.fr](http://onditlecafe.fr)

MONSIEUR WHITE - Maison du Café France SNC - RCS PARIS 383 885 746

## Tutoriel

Avec la vidéo de Birchbox.fr, apprenez à réaliser une coiffure grunge.



**SMARTPHONE** Des ex-Nokia lancent leur marque

# Jolla, le portable venu du froid

Philippe Berry

**J**olla (prononcer « Yola »), c'est le nom d'un smartphone et de l'entreprise fondée par des anciens de Nokia après le rachat par Microsoft de la division téléphonie du scandinave. Mercredi, les ingénieurs ont présenté leur premier modèle, un téléphone de milieu de gamme dont le look coloré rappelle la gamme Lumia. A une différence près : il tourne sous Sailfish OS, une version mise à jour de MeeGo (OS open source dérivé de Linux), qui propose une interface gestuelle conviviale et un « multitasking » prometteur. Vendu 399 € sans contrat, il propose un écran 4,5 pouces, avec une résolution plutôt faible de 960 x 540 pixels, et un processeur dual core commençant à dater. La toute nouvelle plateforme se heurte cependant au casse-tête des apps. Jolla résout en partie le problème en s'alliant avec Yandex, une boutique russe qui propose 85000 apps d'An-



R. Reikmaa / AP / Sipa

Jolla, de la marque Jolla.

droid, en plus de celles pour Sailfish. Jolla rêve de devenir le troisième homme, derrière l'hégémonie d'Android (80 % des ventes au dernier trimestre) et d'iOS (15 %). La concurrence sera rude : Microsoft/Nokia frémit, BlackBerry n'est pas complètement mort, Firefox OS, Ubuntu for phones et Tizen arrivent. ■

## STREAMING ILLÉGAL

### Des sites bloqués par la justice

C'en est fini d'Allostreaming, Alloshowtv, Fifostream, Dpstream et leurs déclinaisons. Des syndicats de producteurs et distributeurs de cinéma ont obtenu jeudi que la justice ordonne aux fournisseurs d'accès à Internet (FAI) français d'en bloquer l'accès et aux moteurs de recherche d'« empêcher sur leurs services l'apparition de toute réponse et tout résultat renvoyant vers l'une des pages » de ces sites. Le tribunal a estimé que les professionnels du cinéma démontraient suffisamment que le réseau Allostreaming était « entièrement dédié ou quasiment dédié à la représentation d'œuvres audiovisuelles » en portant atteinte aux droits d'auteur. ■

## Xbox One ou PS4 ?

A l'occasion de la sortie ce jour de la PlayStation 4, un comparatif en vidéo des deux consoles *next gen*.



## À VOUS D'ALLER PLUS LOIN

### PARTAGEZ VOTRE MONDE AVEC PIXMA CLOUD LINK\*\*

Avec la nouvelle imprimante multifonctions PIXMA MG7150 de Canon, vous pouvez imprimer vos documents et vos photos directement depuis votre smartphone, votre tablette et même depuis l'écran de votre imprimante. Avec les nouvelles applications Pixma Cloud Link, imprimez, en toute liberté, où que vous soyez, quand vous le souhaitez.



**30€**  
remboursés  
pour l'achat d'une  
PIXMA MG7150

**+25€**  
de bonus\*\*\*

you can\*



PIXMA

Canon

Pour obtenir votre remboursement, rendez-vous sur [www.canon.fr/Avousdallerplusloin](http://www.canon.fr/Avousdallerplusloin) | YouTube

La PIXMA MG7150 est aussi disponible en noir. CANON France - SIREN 738 205 269 - RCS Nanterre. \*Bien sûr, vous pouvez. \*\*Requiert un accès à Internet. Les services proposés peuvent changer sans préavis. © EC. <http://www.canon.com/c-park/fr>  
\*\*\*Achetez 2 produits différents et bénéficiez des 2 remboursements + un bonus supplémentaire de 25€.



**HAUTE-SAVOIE** Au bord du lac et grâce à ses canaux, Annecy a des airs de Venise et de Bruges

# Le charme au pied des Alpes

La rédaction du Routard

Avec son entrelacement de canaux et de ruelles médiévales, Annecy constitue une étape de charme au pied des Alpes. Le jaune orangé, la terre de Sienna et le vert amande se mêlent sur les façades des maisons à arcades, tandis que les cours d'eau jouent à cache-cache avec de solides églises.

On commence la visite en se rendant au musée-château, une forteresse dont l'élément le plus ancien, la tour de la Reine, date du XIII<sup>e</sup> s. Successivement résidence des comtes de Genève et des ducs de Savoie, il accueille aujourd'hui des expositions permanentes et temporaires qui réservent une place toute particulière au patrimoine régional, à la peinture, aux sculptures religieuses, au mobilier savoyard et à l'art contemporain. Le château abrite également l'Observatoire des lacs alpins.

La rue Sainte-Claire est la principale artère du vieil Annecy. Très touristique, elle ne retrouve un peu de son âme qu'avec le marché, quand les petits producteurs de montagne viennent y vendre miel et fromage.

## Les leçons de musique de Jean-Jacques Rousseau

On empruntera aussi la rue Filaterie, l'une des plus belles rues à arcades de la ville, beaucoup moins fréquentée. Elle débouche sur la place Notre-Dame avec sa drôle de fontaine, un obélisque porté par des tortues. Baladez-vous aussi, après avoir contourné le vieux puits Saint-Jean, dans la rue du Pâquier. Au n° 12 se trouve l'hôtel de Sales (fin du XVII<sup>e</sup> s.), à l'élégante façade rose parme ornée de bustes représentant les saisons. On emprunte ensuite la rue Jean-Jacques-Rousseau. Le philosophe prit ses premières leçons de musique à la maîtrise qui se



S. Sauquet / Sipa

Dans la ville, les canaux jouent à cache-cache avec de solides églises.

trouvait au n° 13. Il n'avait que la rue à traverser pour aller chanter et jouer de la flûte à bec en la cathédrale Saint-Pierre. Au n° 10, un palais épiscopal du XVIII<sup>e</sup> s. a remplacé la maison de M<sup>me</sup> de Warens. Dans la cour, une balustrade de bronze doré très kitsch fait écho au « balustre d'or » dont Rousseau aurait souhaité entourer l'endroit

où il avait rencontré, en 1728, sa protectrice et bientôt maîtresse.

On termine la balade par les jardins de l'Europe, derrière l'hôtel de ville du XIX<sup>e</sup> s., qui s'avancent dans le lac en un joli arrondi. Ils sont plantés de plusieurs séquoias géants et autres *Ginkgo biloba*, tulipier de Virginie et cèdre de l'Atlas... ■

## LES BONNES ADRESSES DU ROUTARD

### Hôtel du Château

Cet hôtel tenu par la même famille depuis trois générations dégage beaucoup de charme et se situe surtout sur un emplacement privilégié, au pied du château. Les chambres du 1<sup>er</sup>, entièrement rénovées, sont spacieuses et élégantes.

★ 16, rampe du Château.

Tél. : 04 50 45 27 66. Doubles : 70-80 € selon saison; familiales : 85-99 €. Parking.

### Taverne du Fréti

Une adresse de spécialités à base de fromage. Au menu, une foulditude de fondues, raclettes, tartiflettes, berthoud, vacherin à la boîte, pommes de terre au bleu ou au chèvre. Qualité et prix raisonnables.

★ 12, rue Sainte-Claire. Tél. : 04 50 51 29 52.

Ouvert tous les soirs et midis, sauf jour de marché (lun., mer., jeu. en été et dim. midi en hiver). Carte : env. 22 €.

### La Courette du Faubourg

Grégory Bauquis, le jeune chef, formé chez Anne-Sophie Pic, concocte derrière ses fourneaux, ouverts sur la jolie petite salle aux murs de pierre, une cuisine gourmande et originale. Pour finir, goûter le baba au rhum façon « piñacolada ».

★ 4, faubourg Sainte-Claire.

Tél. : 04 50 77 14 03. Formule déj. : 18,80 €, menus : 29,80-31,80 €.

**A lire : Le Routard « Savoie Mont-Blanc 2013/2014 ».**

Windows Phone

NOKIA

VOYEZ PLUS GRAND  
NOKIA LUMIA 1520



Nokia vous offre  
**20€ d'applications**  
et vous rembourse  
**50€ d'accessoires\***

Rendez-vous sur [nokia.fr/promos](http://nokia.fr/promos)

\* Offre valable en France Métropolitaine pour l'achat d'un Nokia Lumia 1520 et d'un ou plusieurs accessoires) d'origine Nokia entre le 15/11/13 et le 15/07/14. Voir conditions détaillées sur [nokia.fr/promos](http://nokia.fr/promos). DAS NOKIA LUMIA 1520 : 0,64 W/kg. Le DAS (débit électromagnétique) est un indicateur de l'exposition à l'énergie radioélectrique que vous utilisez à l'aide de votre téléphone mobile. Le DAS ne dépasse pas 2 W/kg. Visuels non contractuels. Tous droits réservés. © 2013 Nokia. R.C.S. Paris B 493 271522.



## Le Rewind

L'émission qui revient sur les faits insolites du jour.

#LA MEILLEURE PUE DU SUPER BOWL

#RICHE GRÂCE À MON MONTCUB

#INVENTION: LA WEBCAM POUR CHIEN

[www.20minutes.fr/tv/le-rewind](http://www.20minutes.fr/tv/le-rewind)



**SHOPPING** Après les « food trucks », les camions-boutiques de vêtements débarquent en France

# Les fashion trucks débarquent

Anne Demoulin

Faites votre shopping dans une boutique belle comme un camion. Après les « food trucks », ces camions ambulants qui proposent une restauration rapide, les « fashion trucks » s'installent sur les routes. Et vous risquez de faire la queue devant ce nouveau genre de boutique itinérante. « Un "fashion truck" est une boutique mobile qui vend des vêtements et accessoires de mode », définit Aurore Eevee, fondatrice du Cotton & Wild, entièrement dédié au vintage. « Je chine des vêtements en France et à l'étranger. Des pièces uniques, un "fashion truck" se doit de proposer des pièces rares », précise-t-elle.

## Caravane et estafette

Blogueuse mode, Aurore Eevee souhaitait un concept original : « Les fashion trucks viennent de Los Angeles et New York. L'idée m'a plu. » Elle a évidem-

ment choisi une caravane des années 1970 pour incarner l'esprit vintage. Guillaume Robin et Anne-Charlotte Curis ont bossé dans la mode avant de lancer The Rolling Shop. « J'ai trouvé une estafette Renault sur le Bon Coin, nous l'avons aménagée. On se promène partout en France pour faire découvrir de jeunes marques françaises », explique Guillaume Robin. Au compteur, Hast, Faguo, Twins for Peace, Sans Culotte Sans Papiers...

Les « fashion trucks » font découvrir des designers à des fashionistas qui peuvent remplir leur dressing de façon moins onéreuse qu'en magasin. Mais, « les communes sont souvent réticentes pour accorder des autorisations et nous travaillons plutôt en partenariat avec des privés », confie Aurore Eevee. Les « trucks » ont donc aussi pignon sur Web, confirme Guillaume Robin : « Economiquement, nous sommes obligés. Nous sommes dépendants des intempéries. » ■



Cotton & Wild



The Rolling Shop

Le camion Cotton & Wild, spécialisé dans la mode vintage, et le Rolling Shop.

## Quelques adresses à suivre

The Caravan Shop : [www.caravanshop.fr](http://www.caravanshop.fr).

Cotton & Wild : [www.cottonandwild.com](http://www.cottonandwild.com) et sur le blog <http://cottonandwild.blogspot.fr>.

The Rolling Shop : [www.therollingshop.com/the-rolling-shop](http://www.therollingshop.com/the-rolling-shop) et aussi sur [www.facebook.com/TheRollingShop](http://www.facebook.com/TheRollingShop).

Le Trendy Truck : <http://letrendytruck.com>.

## LIVRE

# La mode expliquée aux enfants

Décoder les rouages d'un monde, un peu à part. Dans *La Mode racontée aux enfants* de Nathalie Azoulai et Delphine de Canecaude (La Martinière, 14,50 €), respectivement écrivain et directrice de création dans la publicité, parcourent la mode sous toutes les coutures. « Nous avons voulu donner les clés d'un monde qui fascine. Non pas pour que l'enchantement cesse, mais pour faire comprendre les vrais enjeux, historiques, économiques, sociologiques de la mode », explique Nathalie Azoulai.

L'ouvrage est extrêmement complet, bien documenté et très pédagogique. Et l'iconographie est soignée. Les deux auteures ont indéniablement une parfaite maîtrise de leur sujet. « Le livre peut aussi s'adresser aux adultes qui ont envie d'acquiescer les fondamentaux », estime Nathalie Azoulai. Et c'est là notre seule réserve, l'ouvrage, officiellement destiné aux 8-13 ans, est plutôt adapté aux adolescents. Bref, un livre intelligent que les mamans piqueront à leurs enfants ! ■

A.D.



La Martinière

Le chapitre « Comprendre la photo de mode ».

# VOTRE NOKIA LUMIA 1520 POUR NOËL

avec



NOKIA LUMIA 1520

**79,99 €**

soit 279,99 €<sup>(1)</sup> - 200€ remboursés<sup>(2)</sup> avec un forfait Carré 4G International pour un engagement de 24 mois



Nokia Lumia 1520 rouge exclu sfr.fr

Windows Phone

NOKIA

Réseau 4G en cours de déploiement. Détails de couverture sur [sfr.fr/4g](http://sfr.fr/4g). Disponible avec une formule Carré 4G sous réserve d'être équipé d'un terminal compatible et d'avoir activé la fonctionnalité 4G de celui-ci. Offres soumises à conditions, valables en France métropolitaine, valables du 19/11/13 au 29/11/13, exclusivement sur [sfr.fr](http://sfr.fr). (1) Prix de vente maximum conseillé, dans la limite des stocks disponibles pour l'achat d'un Nokia Lumia 1520 avec la souscription d'une formule Carré citée. Tarif différent en cas de souscription d'une autre formule Carrée ou d'une offre SFR La Carte. Téléphone utilisable uniquement avec la carte SIM de SFR. Pour utiliser avec la carte SIM d'un autre opérateur, rendez-vous sur l'Assistance sfr.fr et tapez « Désimlocker mon mobile » dans le moteur de recherche. (2) Offre de remboursement sous réserve de l'envoi dans les 30 jours suivant la souscription, des pièces justificatives requises. Offres réservées aux particuliers et non cumulables avec une autre offre de remboursement sur la même période. Un seul remboursement par n° d'appel SFR dans la limite de 2 par foyer (même nom, même adresse) et 2 par RIB, RIP ou RICE. Conditions et détails disponibles sur [sfr.fr](http://sfr.fr). DAS NOKIA LUMIA 1520 : 0,64 W/kg. Le DAS (débit d'absorption spécifique) des téléphones mobiles quantifie le niveau d'exposition maximal de l'utilisateur aux ondes électromagnétiques, pour une utilisation à l'oreille. La réglementation française impose que le DAS ne dépasse pas 2 W/kg. Visuels non contractuels. Tous droits réservés. © 2013 Microsoft Corporation. © 2013 Nokia. R.C.S. Paris B 493 271522.

# HOROSCOPE



## Bélier du 21 mars au 20 avril

La complicité renaît dans votre couple. Au travail, on vous contacte pour des propositions intéressantes.



## Taureau du 21 avril au 21 mai

Il semble que vous cherchiez à mieux vous comprendre. Vous commencez par analyser vos erreurs du passé.



## Gémeaux du 22 mai au 21 juin

Aujourd'hui, « joueur de blues » avec un peu de vague à l'âme. Que se passe-t-il ? Serait-ce le mal d'amour ?



## Cancer du 22 juin au 22 juillet

Votre timidité vous empêche de prendre des initiatives. C'est dommage, car vous possédez un talent fou.



## Lion du 23 juillet au 23 août

Il n'y a pas que la vie qui coule comme une chanson, puisque l'argent risque fort de couler à flots également.



## Vierge du 24 août au 23 septembre

Côté cœur, vous vivez une belle aventure. En revanche, dans les autres domaines essayez d'être un peu plus zen.



## Balance du 24 sept. au 23 octobre

Beaucoup d'enthousiasme et de fous rires. Vous êtes de bonne humeur et vous le communiquez à votre entourage.



## Scorpion du 24 oct. au 22 nov.

Vous avez envie que les choses bougent. Vous avez raison. Vous optez pour la manière forte. Pourquoi pas ?



## Sagittaire du 23 nov. au 21 déc.

Admettre ses erreurs, ce n'est pas faire preuve de faiblesse. Bien au contraire, cela vous permet d'avancer.



## Capricorne du 22 déc. au 20 janv.

Vous avez besoin d'être épaulé, sinon vous êtes vite démotivé. Demandez autour de vous que l'on vous aide.



## Verseau du 21 janvier au 18 février

Aujourd'hui, un rien semble vous contrarier. Auriez-vous perdu votre sens de l'humour ? On dirait que oui.



## Poissons du 19 février au 20 mars

Vous cherchez toujours à provoquer vos proches. A ce petit jeu, vous risquez fort de vous faire piéger.

# MOTS FLÉCHÉS N°2683

Les chapeaux

EXCEPTION	BONNET MILITAIRE	BRUIT DE COUP	DÉCISION DU ROI	SAM AUX USA	BIEN FIERS
CHAPEAU LARGE	DU PAYS	FRÈLE	NIVEAU AU JUDO	CENTRALE EN FRANCE	VIEUX CHAPEAU À TROQUER
FREINÉ			BASE DE TIR	L'ASTATE	
SEIN					
			PRÉSENTAI À TOUS		
VACILLE				BIEN RECUE AU SALON	
PRÉFIXE NOVA-TEUR					
					CÉLÈBRE LIEU DE FOUILLES LENTILLE
INSTITUT DU MONDE ARABE	MACHINE QUI ROGNE				
					DÉESSE GRECQUE
CAPONE POUR LES INTIMES					COMPOSITION EN MUSIQUE
ÉCULÉ		ACCUEILLIS EN FAMILLE	GRANDS POISSONS	COIFFURE À POILS	ELLE EST INVISIBLE DANS LE CIEL
		REGIMBE		JEU DE CARTES	CUBE POUR JOUER
CLAQUE SUR LA TÊTE	ÉCOUTÉ À NOUVEAU				
	PETIT CHAPEAU				
			CANNES À PÊCHE		
			SUD-SUD-EST		
C'EST LA COMPAGNIE			DONNE À BOIRE		
TIR HAUT			ERBIUM AU LABO		
		CROISSANCE ÉCONOMIQUE			
COUVRE-CHEF RELIGIEUX				ÉQUERRE DE DESSINATEUR	

le mot fléché de le café

MAISON DU CAFE

P	A	A	A	L	P							
C	A	I	D	C	O	M	P	O	S	T		
T	R	A	L	A	L	A	E	I	R	E		
O	S	E	R	S	A	U	R	E	R			
O	N	C								N	A	
B	O	B								C	A	B
B	O	B								D	L	
V	U	E	S	B	C					L	E	I
M	E	T	I	C	U	L	O	S	I	T	E	
D	C	A	U	T	D	E						
E	N	N	E	I	G	E	S					

# SUDOKU N°1852

Expert

		3	2	1				
1			8	9				
		7	1		2	8	4	
	1	2					3	
		8	4		9	7		
	9					8	4	
5	4	9			8	3		
		6	3					2
		1	4	5				

En partant des chiffres déjà inscrits, remplissez la grille de manière que chaque ligne, chaque colonne et chaque carré de 3 par 3 contienne une seule fois tous les chiffres de 1 à 9

Solution du sudoku n° 1852

6	2	9	3	4	7	1	8	5
5	4	8	2	6	1	9	7	3
1	7	3	8	5	9	2	4	6
9	8	6	4	3	5	7	2	1
3	5	2	1	7	8	6	9	4
4	1	7	9	2	6	3	5	8
8	3	4	7	1	2	5	6	9
2	9	5	6	8	3	4	1	7
7	6	1	5	9	4	8	3	2

Jouez en ligne et retrouvez toutes les solutions des jeux sur 20minutes.fr



Que vous réserve 2013 côté cœur ?

Rencontre

Mariage

Bébé

Tapez **FETER** au **71030** \*  
0,65 EURO par SMS + coût SMS

SMS+ Service dédié par MySms - RCS B 420 919 104, 71030 ; 3 SMS minimum pour le 1ère question. MINIMUMS DEMANDEZ L'AUTORISATION À VOS PARENTS. Conditions sur www.astrakia.fr

MINEURS, DEMANDEZ L'ACCORD À VOS PARENTS.

« 20 Minutes », 4 376 000 lecteurs, 1<sup>er</sup> quotidien français

(Audipresse ONE 2012-2013, LNM 15+)  
50-52, bd Haussmann, CS 10300  
75427 Paris Cedex 09  
Tél. : 01 53 26 65 66 Fax : 01 53 26 65 10  
Fax rédaction : 01 53 26 65 68  
E-mail : info@20minutes.fr  
Édité par 20 Minutes France, SAS au capital de 5 743 392 €, RCS Paris 438 049 843

Créons du lien

Actionnaires : Sofioest, Spir Communication, Schibstad Print Media AS

Président, directeur de la publication : Olivier Bonsart  
Directeur de la rédaction : Acacio Pereira  
Directeur général adjoint en charge des revenus : Renaud Grand-Clement  
Directeur général adjoint en charge de l'exploitation et des systèmes d'information : Frédéric Lecarme  
Rédacteur en chef magazine : Laurent Baignier  
Directrice du marketing et de la communication : Nathalie Desaix  
Directrice administrative, financière et des ressources humaines : Magali Aldon  
Impression : Maury, Sego, IPS, Weiss Druck, Midi Print, RPI, Reiff Zeitungs Druck, RotoGaronne, Roto Centre, CILA

© 20 Minutes France, 2013.  
Dépôt légal : à parution.  
N° ISSN : 2109-194X, 1777-8301,  
2109-2192, 2269-1618, 2269-1677,  
2269-1758, 2269-1790, 2269-1812,  
2269-1820, 2269-3211, 2269-3238,  
2269-3343, 2269-4056, 2269-336X, 2269-4366



**acer**  
explore beyond limits™\*\*\*\*

Acer recommande Windows 8.

# RECEVEZ VOTRE Prime à l'Innovation !

OFFRE VALABLE DU 12 NOVEMBRE AU 31 DECEMBRE 2013\*\*



Prime à l'Innovation  
**50€**  
Remboursés pour l'achat  
de l'Iconia W3\*\*



Prime à l'Innovation  
**50€**  
Remboursés pour l'achat  
de l'Iconia W510\*\*

**Iconia | W3**

*Divertissement et Productivité  
au quotidien*

**Iconia | W510**

*Créer - Se divertir - Explorer  
Tablette convertible.  
Encore plus d'autonomie avec le clavier connecté\*\*\**

 **Windows** Naturellement tactile

Certaines fonctionnalités nécessitent Windows 8.1. La mise à jour est disponible via le Windows Store. Accès Internet requis ; des frais supplémentaires peuvent s'appliquer. Les applications du Windows Store varient en fonction du pays.

\*Catégorie Informatique - Étude Inference Operations - Viséo Conseil réalisée de mai à juillet 2013 sur le principe du client mystère au moyen de 215 contacts répartis entre appels téléphoniques, e-mails, navigations Internet et réseaux sociaux.

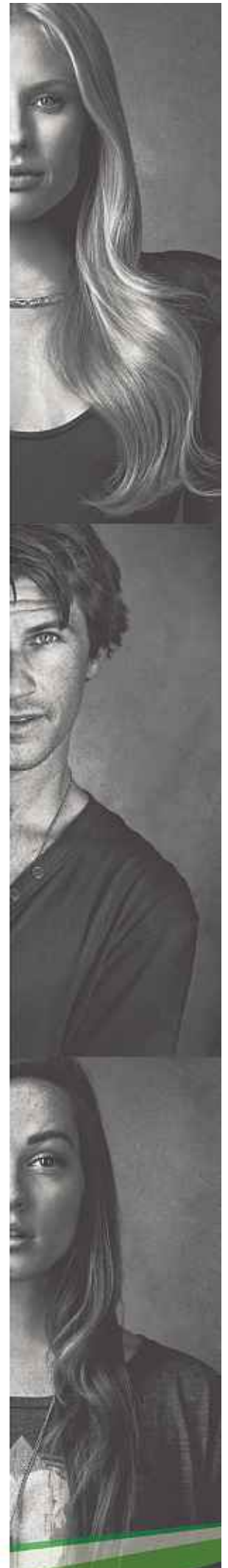
\*\* Offre proposée et organisée par Acer. Voir conditions complètes sur [www.acer.fr](http://www.acer.fr)

\*\*\* Les équipements et accessoires peuvent varier selon le pays et les disponibilités.

\*\*\*\* Au-delà des limites.



Disponibles sur **amazon.fr**<sup>®</sup>



SÉLECTION Salon du livre de jeunesse de Montreuil

# Un amour de chaton nippon



La mangaka Konami Kanata dans son atelier.

Stéphane Leblanc

Les mangas, c'est aussi pour les enfants. Un adorable chaton par-ci (*Chi, Glénat*), un paisible Panda par-là (*Pan'Pan Panda, Nobi-Nobi, lire ci-dessous*). Ces deux-là, qui font des ravages au Salon du livre jeunesse de Montreuil, ont en commun une finesse de caractère et une délicatesse de trait toute nipponne. Honneur à l'aînée, Chi. Au Japon, cette petite chatte enchante les enfants et leurs parents « alors qu'au départ, ce manga a été prépublié dans *Morning*, une revue pour les salariés proches de la retraite », souligne son auteure, Konami Kanata.

## Tout le caractère d'un chat

Ce manga en couleurs édité par Glénat raconte comment une petite chatte perdue est recueillie par une famille. Celle-ci découvre, en même temps que

le lecteur, tout ce qui fait le caractère d'un chat: la candeur et l'orgueil, la tendresse et l'amour du jeu... La réussite tient au fait que Chi a vraiment l'air de ce qu'elle est : un chaton, qui adore ses parents d'adoption, mais rêve aussi d'évasion, et parfois de sa mère... L'humour jaillit des mille et un quiproquos entre l'homme et l'animal qui ne se comprennent souvent qu'avec un certain décalage. Et le succès est là: 600 000 exemplaires vendus en France depuis 2010. Toute l'œuvre de Konami Kanata, mangaka née en 1958, est consacrée à la vie de chats d'appartement. Et ça se sent. « Mon chat actuel, Pee, a 16 ans. C'est lui qu'on voit sur la photo et qui a servi de modèle à Chi. » Seize ans, le bel âge pour un chat. Chi n'en a que 10, mais Konami Kanata « songe déjà à une fin pour la série ». Retrouvera-t-elle sa mère ? La mangaka glisse : « Ce serait bien, hein ? » ■

## Un panda dans la cour des petits

Le manga *Pan'Pan Panda (Nobi-Nobi)* fête ce mois-ci son premier tome en version française. On y suit le quotidien plein de bonne humeur d'une petite fille, Praline, et de Pannettone, le gardien de la résidence où elle vit et qui n'est autre qu'un panda. Encore un livre au graphisme tout en rondeurs, signé Sato Horokura, une jeune femme qu'on soupçonne d'être une fan du papa de Totoro, Hayao Miyazaki. C'est aussi le premier manga

édité par une jeune maison d'édition spécialisée dans l'adaptation française d'albums illustrés japonais.

« On est convaincu que les tout jeunes enfants peuvent avoir une affinité pour le manga, raconte le directeur éditorial de Nobi-Nobi, Pierre-Alain Dufour. Et les parents éprouvent du plaisir à transmettre à leurs enfants leur passion pour cet univers avec lequel ils ont grandi. » ■ S.L.



extralagence.com

# APPEL À JURY

## DÉSIGNEZ LE POLAR FRANCOPHONE DE L'ANNÉE !

**PARTICIPEZ AU CHOIX DU 10<sup>e</sup> LAURÉAT DU PRIX DES LECTEURS QUAIS DU POLAR/ 20 MINUTES**

Quais du Polar, le festival international de littérature et de cinéma policiers, et le quotidien 20 minutes lancent un appel à candidature pour former le jury officiel du Prix des Lecteurs Quais du Polar/20 minutes.

Présidé par Claude Mesplède, auteur du Dictionnaire des Littératures policières, ce jury sera chargé de désigner « Le » polar francophone de l'année 2013, parmi une pré-sélection de 6 romans.

Les 10 jurés seront officiellement sélectionnés le 16 décembre 2013. Ils se réuniront pour délibérer le samedi 8 mars 2014 à Lyon.

La remise du Prix des Lecteurs Quais du Polar/20 minutes au

lauréat aura lieu pendant le festival, le samedi 5 avril 2014 en présence des lauréats des 9 précédentes éditions !

### POUR FAIRE PARTIE DU JURY

Adressez un courrier expliquant les raisons de votre candidature et présentant vos goûts littéraires avant le 7 décembre 2013 minuit (cachet de la poste ou date de l'e-mail faisant foi) à :

#### PAR COURRIER

Association Quais du Polar  
Candidature Prix des Lecteurs  
20 rue Constantine 69001 Lyon

#### PAR MAIL

prixdeslecteurs@quaisdupolar.com

#### RÈGLEMENT SUR LE SITE :

www.quaisdupolar.com

FESTIVAL  
QUAIS DU POLAR  
DU 4 AU 6 AVRIL 2014



QUAIS  
DU POLAR  
FESTIVAL  
INTERNATIONAL  
LYON





# CHAPEAU cora MUNDO'

**Bœuf du Limousin, Black Angus, volaille, gibier** : pour vous combler, **nos bouchers** n'y vont pas avec le dos... du couteau ! Et ils exercent désormais leurs talents dans **un nouvel espace plus grand et plus agréable**, pour vous offrir un **large choix** et leurs conseils avisés. Ensuite, c'est à vous de trancher !

**EN LIBRE SERVICE**  
VIANDE BOVINE  
FILET ENTIER **17,90€**  
le kg

origine  
FRANCE



origine  
FRANCE

**AU STAND BOUCHERIE TRADITIONNELLE**  
SANGLIER ROTI CUISSOT OU EPAULE S/OS  
de nos régions Alsace et Massif Vosgien  
le kg

**8,90€**

**AU STAND BOUCHERIE TRADITIONNELLE**  
LAPIN ENTIER  
le kg

**4,90€**

origine  
FRANCE



PRIX VALABLES  
JUSQU'AU  
30 NOVEMBRE



Jouez et  
gagnez plein  
de cadeaux  
sur Facebook

transformée en  
FRANCE

**EN LIBRE SERVICE**  
PALETTE S/OS FUMEE **4,50€**  
le kg



Rejoignez-nous sur

[www.cora.fr/strasbourg/](http://www.cora.fr/strasbourg/)



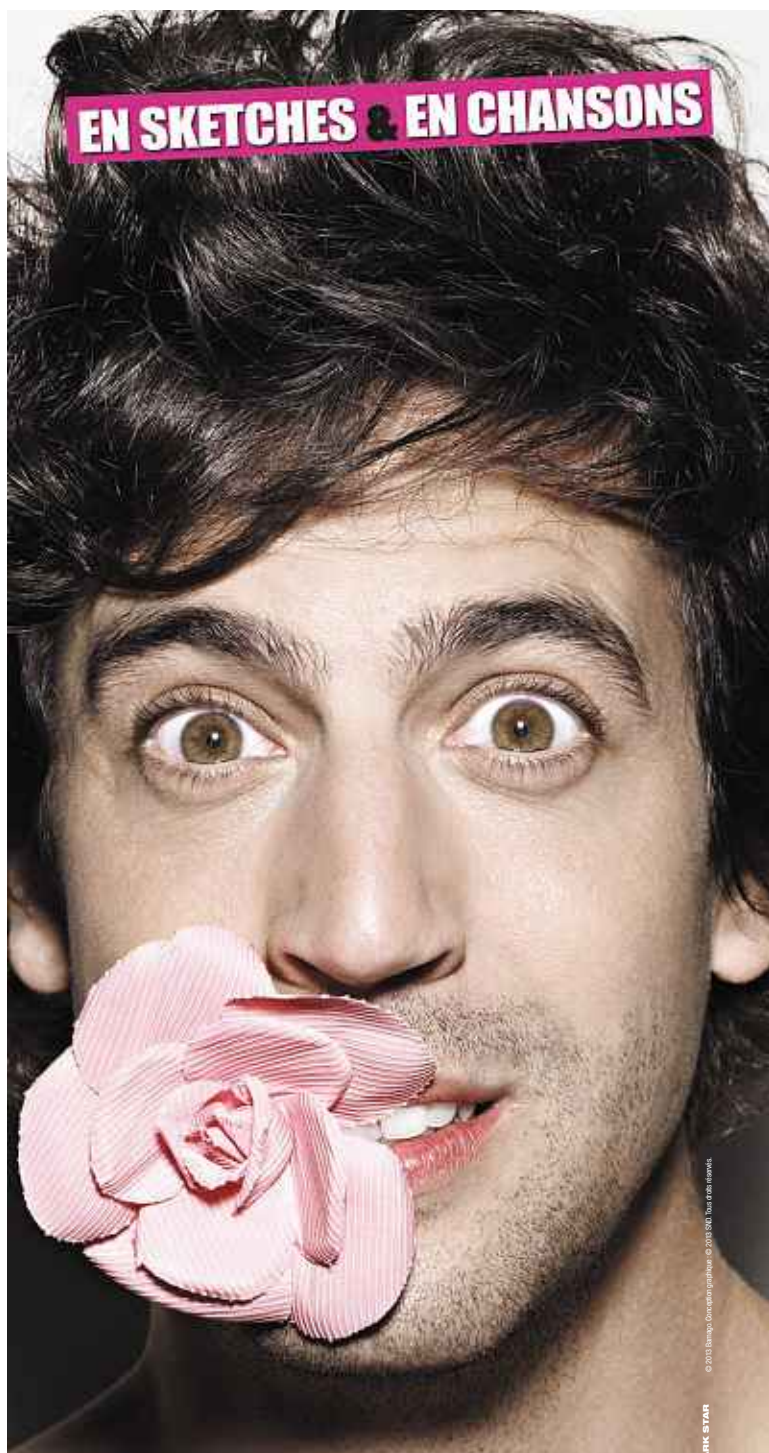
**A4 sortie 49** Mundolsheim



Pour votre santé, pratiquez une activité physique régulière.

Plus d'info sur le site  
[www.mangerbouger.fr](http://www.mangerbouger.fr)

EN SKETCHES &amp; EN CHANSONS



© 2010 Semp. Conception graphique © 2010 Semp. Tous droits réservés. DANK STAR

MAX BOUBLIL



« AVEC MAX BOUBLIL,  
ÇA PASSE ET ÇA CASSE...  
LA BARAQUE ! » METRO

« UN PHÉNOMÈNE ! »  
LE FIGARO

**SON ONE-MAN SHOW INÉDIT  
MAINTENANT EN DVD, BLU-RAY ET VOD**

W9

20

Public

Mobile

YAHOO!

HIT MUSIC ONLY!



Actes Sud Junior

Dix morceaux suaves, tristes ou drôles avec, notamment, un toucan savant.

ALBUM Philippe Katerine a illustré son « Milanimo »

## Les mille animaux de Julien Baer

Benjamin Chapon

L'un est un chanteur français à l'univers romantique et décalé. L'autre est... un chanteur français à l'univers romantique et décalé. Julien Baer et Philippe Katerine sortent leur premier livre-disque pour enfants. Dans *Milanimo*, il n'y a pas mille animaux, mais on trouve tout de même une guêpe, un tamanoir, 600 poulets... « J'avais l'habitude d'improviser pour amuser mon neveu et ma nièce, raconte Julien Baer. Ma sœur m'a encouragé à écrire des chansons pour enfants, alors je m'y suis mis. »

### Un trait doux

Le résultat, testé et approuvé, est une compilation de dix morceaux où une tortue picole, un toucan étale sa science, une girafe nous manque et tout est dépeuplé. Comme toutes les bonnes chansons pour enfants, celles de Julien Baer, parfois suaves ou tristes ou pleines d'humour, ne prennent pas

les bambins pour des imbéciles. « Partant du principe qu'il y a un enfant dans chacun, j'espère que ces chansons amuseront aussi les adultes. » Une fois écrites, Julien Baer les a fait écouter à son collègue et ami Philippe Katerine. « Il les a aimés et j'ai tout de suite pensé à lui pour les illustrer. J'aime son trait que je trouve très doux avec sa ligne claire. Je me suis dit qu'il apporterait un supplément de poésie. »

Les chansons ne suivent qu'une dizaine d'animaux, mais la frise dessinée par Philippe Katerine accueille bel et bien 1 000 bestioles. Si Katerine a sans doute assagi sa plume, parfois moins adaptée aux publics non averti, Julien Baer n'a absolument pas changé sa méthode d'écriture. « L'orchestration est peut-être plus simple et l'écriture plus surréaliste. Mais ce sont des chansons normales pour moi. »

Le duo est déjà au travail pour donner une suite à *Milanimo* mais « il n'y aura pas d'animaux, je suis parti sur autre chose. Peut-être un renard. » ■

CANAL+

## De l'humour contre le sida

Trente ans de blagues et de sketch Canal + résumés en 4 h 20. C'est le pari réussi et très drôle tenu par *Le Very Best of des humoristes de Canal + pour faire reculer le sida*. Un double DVD (21,99 €) vendu au profit de Solidarité Sida, association qui organise Solidays. « Vu de loin, par temps de brouillard, l'association des mots hu-

mour et sida peut sembler au mieux hasardeuse, au pire déplacée. Et pourtant, nous l'avons fait ! », indique Antoine de Caunes, président d'honneur de Solidarité Sida. Il a fallu à peine un mois et demi pour obtenir l'accord des ayants droit et des humoristes, d'Omar & Fred à Jean-Yves Lafesse en passant par Kad et Olivier. ■ J. M.



**"DES SCÈNES D'ACTIONS SPECTACULAIRES ET  
DES COMBATS ENRAGÉS" LE JDD**

**"LA MEILLEURE AVENTURE DU COMICS ORIGINEL" PREMIÈRE**



# WOLVERINE

LE COMBAT DE L'IMMORTEL

**DISPONIBLE EN BLU-RAY 3D COLLECTOR, BLU-RAY 3D & 2D, DVD ET COFFRETS**



© 2013 Twentieth Century Fox Film Corporation and TS&E Entertainment France LLC All rights reserved. MARVEL TM & © 2013 MARVEL & Subs. © 2013 Twentieth Century Fox Home Entertainment LLC All Rights Reserved.



**THOMAS CADÈNE** Il publie « Romain & Augustin » chez Delcourt, une BD sur le mariage pour tous

## « Ce n'est pas un reportage »

Propos recueillis  
par Annabelle Laurent

### Comment est né le projet ?

Le débat sur le mariage pour tous m'a beaucoup intéressé, d'un point de vue humain. Je faisais partie de ceux qui s'attendaient à ce que la loi passe comme une évidence. C'est devenu d'une violence phénoménale, je me suis dit que quelque chose se passait, et on a commencé l'écriture début juin.

### La BD n'évoque pas les manifs...

On ne les voit pas parce qu'à part les premiers intermèdes qui reviennent sur le discours de Taubira en janvier, on est dans l'après. Ce n'est pas un reportage sur un an de débat. Je voulais que ce soit une histoire assez banale qui, de manière moins banale, s'inscrit dans une actualité.

### Pas de manifestation mais une veilleuse, la cousine d'Augustin, présente au mariage...

C'était pour montrer le paradoxe de la

famille. Ce qui me fascinait chez les anti, c'est ceux qui disaient : « Je suis contre, mais je vais aller au mariage de mes amis ou de mon cousin homos. »

### Ecrire sur l'actualité, ça ne vous a pas limité ?

Je ne me sens jamais bridé par le réel, c'est plutôt une contrainte qui me stimule. Cela nourrit les personnages.

### Comment le fait de publier, par bout, chaque jour change-t-il l'écriture ?

L'écriture feuilletonnesque est un vrai plaisir. En avançant dans l'été en écrivant les personnages, je vivais l'histoire plus intensément. Il y a aussi un échange avec les lecteurs.

### Vous n'avez pas tardé pour transformer le feuilleton en album. Pourquoi ?

Pas mal de gens m'ont dit : « Quand on relira ça dans dix ans, ça nous paraîtra incroyable. » Je crois que le sens est là. C'est un peu comme un album photos, sur lequel on portera chaque fois un regard nouveau. Ceux qui l'ont lu cet été peuvent déjà le lire différemment. ■



V. Wartner / 20 Minutes

La BD a été dessinée avec la collaboration de Didier Garguilo et Joseph Falzon.

### Un feuilleton en ligne

Le 29 mai dernier était célébré le premier mariage homosexuel. Six mois plus tard, Vincent et Bruno laissent la place à Romain et Augustin, deux personnages de Thomas Cadène, au départ pour sa « bédénovela » numérique à succès *Les Autres Gens*. Après le débat sur le mariage pour tous, l'auteur décide l'été dernier de leur consacrer un feuilleton, diffusé quotidiennement du 1<sup>er</sup> juillet au 1<sup>er</sup> septembre sur le site du *Nouvel Obs*.

## NOUVEAU

# Diplôme d'Université COORDONNATEUR DE PROJETS DESIGN

FORMATION EN ALTERNANCE  
CONTRAT DE PROFESSIONNALISATION

420 h de cours  
700 h de projet en entreprise

www.strasbourg.ort.asso.fr  
sfe.unistra.fr



## CINÉMA

### Un Orson Welles retrouvé à Belfort

Ce n'est pas tous les jours qu'on peut découvrir un inédit d'un grand maître de l'histoire du cinéma. *Too Much Johnson*, qu'Orson Welles tourna avant *Citizen Kane*, est projeté ce dimanche à Belfort, dans le cadre du festival Entrevues. Considéré comme perdu depuis des décennies, ce film tourné en 1938 a été retrouvé et identifié en 2012 dans le dépôt de l'association cinéophile Cinemazero de Pordenone, en Italie. Les bobines avaient été données à l'association en 2004 par un transporteur qui ne savait qu'en faire et restait depuis en attente d'archiver.

**Ce film de 1938 a été retrouvé et identifié en 2012 en Italie.**

*Too Much Johnson* a été restauré par la George Eastman House de Rochester, à New York, et présenté pour la première fois au public en octobre, lors des Journées du cinéma muet de Pordenone. Ce matériel cinématographique d'une soixantaine de minutes devait servir de prologues filmés aux diffé-

rents actes de la pièce que Welles mettait alors en scène pour le Mercury Theater : *Too Much Johnson*, une farce vaudevillesque inspirée de Labiche et de Feydeau, écrite en 1894 par William Gillette. Mais ces images ne furent, en réalité, jamais projetées. Le cinéaste avait même fait croire que l'unique copie du film avait brûlé dans un incendie. ■

Stéphane Leblanc



L. Jacob / Cinteca del Friuli / Cinemazero / Eastman House

Historiquement, c'est le second film d'Orson Welles après le court-métrage *Hearts of Age* (1934).





SÉLECTION OFFICIELLE  
FESTIVAL DE CANNES

**"UN CHOC AHURISSANT"** 20 MINUTES

RICHARD GRANDPIERRE ET JÉRÔME SEYDOUX PRÉSENTENT

**ORLANDO BLOOM FOREST WHITAKER**

# ZULU



**UN FILM DE JÉRÔME SALLE**

SCÉNARIO JULIEN RAPPENEAU ET JÉRÔME SALLE D'APRÈS LE ROMAN "ZULU" DE CARYL FÉREY (PUBLIÉ AUX ÉDITIONS GALLIMARD)

CONRAD KEMP INGE BECKMANN TIMARIE VAN WYK LOOTS REGARDT VAN DEN BERGH RANDALL MAJLET PATRICK LYSSTER IMAN ISAACS JOELLE KAYEMBE TANYA VAN GRAAN DIRECTEUR DE LA PHOTOGRAPHIE DENIS ROUDEN AFC DÉCORS LAURENT OTT ADC MONTAGE STAN COLLET  
MUSIQUE ALEXANDRE DESPLAT COSTUMES RAE DONNELLY CASTING MITO SKELLERN 1<sup>er</sup> ASSISTANT RÉALISATEUR BRIEUC VANDERSWALM INGÉNIEUR DU SON NICO LOUW CHEF MONTEUR SON PASCAL VILLARD MIXEUR JEAN-PAUL HURIER SUPERVISEUR EFFETS VISUELS ALAIN CARSOUX  
DIRECTEUR DE PRODUCTION JANINE VAN ASSEN DIRECTRICE DE POST-PRODUCTION DORIS YOBA COPRODUCTEURS AFRIQUE DU SUD ERIC VIDART LOEB JULY LOTTER COPRODUCTEURS FRANCE ROMAIN LE GRAND PRODUCTEURS ASSOCIÉS FLORIAN GENETET-MOREL VIVIEN ASLANIAN  
PRODUCTEUR EXÉCUTIF FRÉDÉRIC DONIGUIAN PRODUIT PAR RICHARD GRANDPIERRE RÉALISÉ PAR JÉRÔME SALLE UNE COPRODUCTION ESKWAD PATHE LOBSTER TREE M6 FILMS AVEC LA PARTICIPATION DE CANAL+ CINE+ M6 W9

LE CERCLE ROUGE (S) BLENDO ESKWAD CANAL+ WWW.PATHEFILMS.COM ©2013 ESKWAD PATHE PRODUCTION LOBSTER TREE M6 FILMS INTERDIT -12 ANS CINE+ M W9

PREMIERE **LE 4 DÉCEMBRE**



20 SECONDES

PRESSE

La « Washington Post » vend son siège

Le *Washington Post* a annoncé mercredi qu'il allait vendre son siège, un bâtiment contemporain situé près de la Maison Blanche, à une agence immobilière pour 159 millions de dollars. Le journal, racheté cet automne pour 250 millions de dollars par le fondateur d'Amazon Jeff Bezos, continuera à occuper l'immeuble « jusqu'à ce qu'il trouve un nouveau siège ».

aujourd'hui sur



EUROPE 1

Retrouvez notre journaliste Benjamin Chapon dans l'émission « On connaît la musique » sur Europe 1, samedi à 22 h. Il y a parlera de l'opération Talents Europe 1 - 20 Minutes avec Thierry Lecamp.

TÉVA Un reportage produit par Mélissa Theuriau

# Maternité, risque de carrière ratée

Anaëlle Grandin

Avoir des enfants a freiné, voire anéanti, la carrière de nombreuses femmes. Samedi à 20 h 40, « Les dossiers de Téva » se penchent sur ce problème de société avec « Maternité et carrière: un équilibre impossible ? », un reportage produit par Mélissa Theuriau qui propose de suivre Caroline, Amanda ou Laure. Chef de projet dans le domaine culturel, assistante de direction et ingénieure, elles ont vu leur évolution professionnelle stagner après leur grossesse. Caroline, au chômage après sept ans de carrière sans accroc, a connu des discriminations à l'embauche. Laure, polytechnicienne brillante, 5 enfants, a dû mettre un terme à sa carrière à 41 ans alors qu'elle dirigeait 60 personnes à la RATP. Le comble : son mari, ingénieur aussi, doté d'un CV moins prestigieux, n'a jamais vu la sienne pénalisée.



M. Etchegoyen / Téva.

Mélissa Theuriau, productrice.

Mélissa Theuriau, qui confie avoir eu la chance de ne pas avoir été confrontée à cette situation intenable, a pour ambition de « permettre à beaucoup de se dire qu'on peut se bouger, de savoir qu'il est possible de consulter un défenseur des droits gratuitement ». Pour elle, « les femmes doivent oser » pour que les mentalités changent. ■

SÉRIES

## La France perd patience

Lundi, « Les Revenants » remportait un Emmy Award. Peut-être avez-vous vu la saison 1 fin 2012. La saison 2 est attendue fin 2014. Idem pour « Ainsi soient-ils » sur Arte : deux ans d'attente. Vous perdez patience ? « La fiction française n'arrive pas à produire en volume », regrettait Rodolphe Belmer, le DG de Canal+ dans une tribune aux *Echos* le 18 novembre. En cause, selon lui, « l'incapacité de nos auteurs à créer en équipe ». Les 300 membres de la Guilde des scénaristes ont réagi en pointant deux obstacles. D'une part, le financement. Payés pour les textes qu'ils remettent, et non en amont, ils doivent « cumuler des projets, ce qui peut ralentir l'écriture ». Le système français craint d'autre part le pouvoir du « showrunner », auteur-producteur qui supervise la série. « La fonction de Frédéric Krivine pour "Un Village Français" ou celle de Fanny Robert et Sophie Lebarbier pour "Profilage" s'en approchent, explique à 20 Minutes le scénariste Stéphane Carrié, mais c'est plutôt grâce à une personnalité charismatique ». ■ A. L.



UN CADEAU HILARANT ET SOLIDAIRE À OFFRIR SANS MODÉRATION

⊕ INFOS & VIDÉOS SUR [LEVERYBESTOF.COM](http://LEVERYBESTOF.COM)

★★★★★

# JOYEUX NOËL

AVEC LES HUMORISTES DE CANAL+

- OMAR & FRED • LES NULS • BREF • ANTOINE DE CAUNES & JOSÉ GARCIA JAMEL • LAFESSE • LES ROBINS DES BOIS • MICHAËL KAEL • LES GUIGNOLS LES DESCHIENS • MICHEL MULLER • COLUCHE • BENOÎT POELVOORDE
- RAPHAËL MEZRAHI • KARL ZÉRO • KAD & OLIVIER • PHILIPPE VANDEL
- LES KAÏRA • GROLAND • GUILLAUME GALLIENNE • ACTION DISCRÈTE
- JULES-ÉDOUARD MOUSTIC • LA MINUTE BLONDE...

DOUBLE DVD EN VENTE ACTUELLEMENT





"UN DIVERTISSEMENT DE HAUTE VOLÉE"  
LE FIGARO

"UN CASTING CINQ ÉTOILES ET UN SCÉNARIO RICHE EN TOURS DE PASSE-PASSE"  
PREMIÈRE



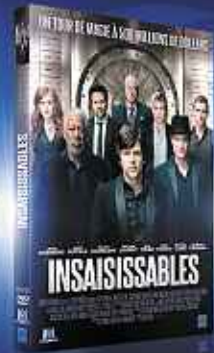
JESSE EISENBERG MARK RUFFALO WOODY HARRELSON MÉLANIE LAURENT ISLA FISHER DAVE FRANCO MICHAEL CAINE MORGAN FREEMAN

# INSAISSABLES

UN FILM DE LOUIS LETERRIER



JOUEZ  
POUR TENTER DE GAGNER  
UN VOYAGE À LAS VEGAS  
f /INSAISSABLES.LEFILM  
@SNDFILMS



LE FILM ÉVÈNEMENT EN DVD, COMBO BLU-RAY, COFFRET PRESTIGE ET VOD LE 2 DÉCEMBRE



## A LOUER DÈS MAINTENANT EN VOD

### SUR LA BOX DE SFR AVEC DES BONUS INÉDITS !

Programme disponible sur la boutique Club Vidéo, réservée aux clients box ou box Evolution de SFR éligibles au service de TV HD et facturée en sus de l'abonnement. Offre box de SFR soumise à conditions, disponible en ZONES ELIGIBLES AU DÉGROUPEMENT TOTAL SFR ET AU SERVICE DE TÉLÉVISION HD (sous réserve d'éligibilité et de compatibilité technique). Voir conditions et tarifs sur [www.sfr.fr](http://www.sfr.fr) - SFR - 42 Avenue de Friedland, 75008 Paris, SA au capital de 3 423 265 558,40 euros. RCS PARIS 343 059 564.



 En vidéo, un extrait du « Zap télé »



**20.50** Jeu



**MasterChef**  
Présenté par Frédéric Anton, Yves Camdeborde, Sébastien Demorand, Amandine Chaignot. «Episode 9».  
Seuls 4 des 5 cuisiniers en lice décrocheront leur ticket pour les 1/4 de finale.

**20.45** Variétés



**La Fête de la chanson française**  
Présenté par Daniela Lumbruso. Invités : Patrick Bruel, Nolwenn Leroy, Stromae, Christophe Maé...  
Hommage à Jonasz, Mitchell et Mariano.

**20.45** Magazine



**Thalassa**  
Présenté par Georges Perroud. « Les cadeaux de la mer ».  
« La perle rose ». Des perles sauvages font rêver les plus grands joailliers. « La belle histoire ». « Le roi caviar ». « Soufflé par la mer ».

**20.55** Film



**Paulette**  
✪✪ Comédie de Jérôme Enrico (Fr., 2012). 1h27.  
Avec Bernadette Lafont, Carmen Maura, Dominique Lavanant.  
Dans une cité HLM, une retraitée revêche décide de devenir dealer.

**20.50** Téléfilm



**Le Souvenir de toi**  
Réalisation : Anna Justice (All., 2009). 1h45. Avec Alice Dwyer, Mateusz Damiński, Dagmar Manzel.  
En 1976, une rescapée d'Auschwitz reconnaît à la télé l'homme dont elle était tombée amoureuse en 1944.

**20.50** Série



**NCIS : enquêtes spéciales**  
«Berlin». (USA, 2013). Avec Mark Harmon, Michael Weatherly, Cote de Pablo.  
Tony et Ziva s'envolent pour Berlin, à la poursuite de Bodnar, l'assassin du père de Ziva.

**23.30** **Vendredi, tout est permis avec Arthur**  
Divertissement.  
Présenté par Arthur.

**00.00** -M- Documentaire.  
**01.00** **Alcaline le mag**  
Magazine.

**22.45** **Soir 3**  
**23.10** **Sida, la guerre de 30 ans**  
Documentaire.

**22.20** **Mes héros**  
✪✪ Comédie d'Eric Besnard. (Fr., 2012).  
Avec Clovis Cornillac.

**22.35** **L'étranger en moi**  
✪✪ Drame d'Emily Atef (All., 2008). Avec Susanne Wolff.

**21.40** **NCIS : enquêtes spéciales**  
Série (4 épisodes).  
**00.55** **Californication**

**FRANCE 4**

**20.45** **Montreux Comedy Festival**  
Spectacle. « Best of 2012 ». Une sélection de sketches de l'édition 2012 du festival.  
**22.30** **Muriel Robin**  
Spectacle. « Au secours ».

**FRANCE 5**

**20.40** **On n'est pas que des cobayes !**  
Magazine. Présenté par Agathe Lecaron, Vincent Chatelain, David Lowe.  
**22.30** **C dans l'air**  
Magazine.

**W9**

**20.50** **Enquête d'action**  
Magazine. Présenté par Marie-Ange Casalta. « Danger accident : deux-roues et piétons en première ligne ».  
**22.45** **Enquête d'action**

**TMC**

**20.55** **Les Experts : Manhattan**  
Série. « Le repas des fauves ». « Le samouraï des affaires ». « Fausse donne ». « Balles de match ». « Expert et témoin ».  
**22.50** **Suspect n°1**

**D8**

**20.50** **Au cœur de l'enquête**  
Documentaire (Fr., 2013). « Banditisme : la traque aux cambrioleurs ».  
**22.00** **Au cœur de l'enquête** Documentaire

**NRJ 12**

**20.50** **Sauveur Giordano**  
Téléfilm d'Hervé Renoh (Fr., 2005). « Le piège ». Une fillette est enlevée. Sauveur Giordano soupçonne d'abord le père de l'enfant.  
**22.40** **Sauveur Giordano**

# will.i.am

15 DÉCEMBRE

METZ-AMNÉVILLE

GALAXIE

Également en tournée dans toute la France





Album disponible





purecharts.fr

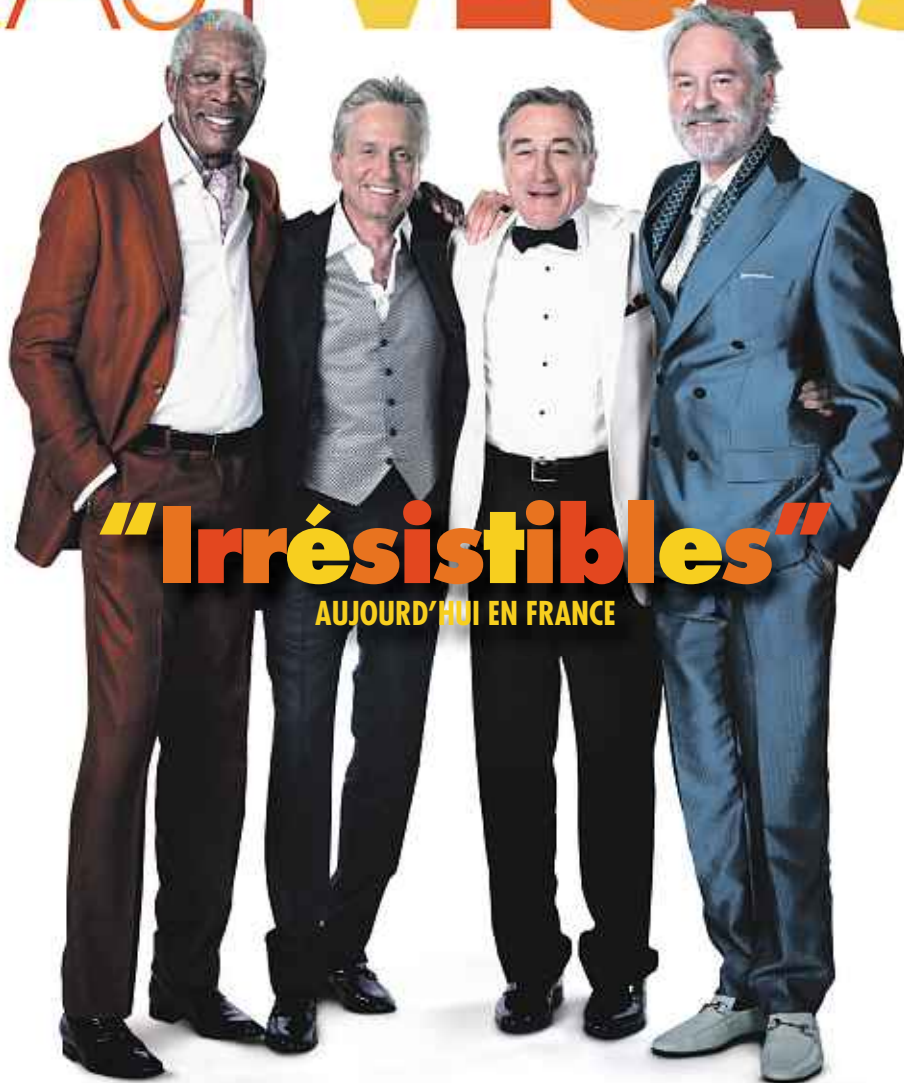




HIT MUSIC ONLY!



# DOUGLAS DE NIRO FREEMAN KLINE LAST VEGAS



**"Irrésistibles"**

AUJOURD'HUI EN FRANCE

VIVEZ UN WEEK-END DE LÉGENDE

CBS FILMS

CLAYBANK

[f/universalpictures.fr](https://www.facebook.com/universalpictures.fr)

[twitter/universalFR](https://twitter.com/universalFR)

[#lastvegasFR](https://www.instagram.com/lastvegasFR)

UNIVERSAL

UNIVERSAL

**ACTUELLEMENT**



[lintern@ute.com](http://lintern@ute.com)



*JUEZ et gagnez*

UN VOYAGE À

**LAS VEGAS**

sur [f/opodo.fr](https://www.facebook.com/opodo.fr)

*AVEC*



**opodo**



# SHOPPING DE NOËL

DIMANCHES 8, 15 & 22  
DÉCEMBRE 2013 | 10H > 18H

DES  
ANIMATIONS  
POUR TOUTE LA  
FAMILLE

STAND PHOTO AVEC LE  
PÈRE NOËL, PROMENADES  
EN CALÈCHE, ATELIERS  
GOURMANDS,...



roppenheim  
thestyleoutlets

## PLUS DE 100 GRANDES MARQUES À PRIX RÉDUITS\* TOUTE L'ANNÉE

En décembre, **Roppenheim The Style Outlets** s'habille aux couleurs de Noël et vous propose un shopping féérique pour affirmer votre style et gâter vos proches. **Plus de 100 grandes marques** vous proposent, toute l'année, leurs collections des saisons précédentes à **prix réduits de -30%\*** minimum. **100 boutiques** de prêt-à-porter pour femme, homme et enfant, vêtements de sport, chaussures, maroquinerie, accessoires pour la maison, montres et bijoux combleront toutes vos envies.

ABRO • ADIDAS / REEBOK • AIGLE • ALL SAINTS • AMERICAN VINTAGE • ANNE DE SOLÈNE • ASICS OUTLET • BAYARD • BLANK HOME • BONITA • BONNIE DOON • BREE BRUNO BANANI • CALIDA • CALVIN KLEIN JEANS & UNDERWEAR • CINQUE • CROCS • DEELUXE • DESIGUAL • DESTOCK JEANS • DIFFUSIONE TESSILE • DIGEL • DOCKERS DU PAREIL AU MÊME • DYRBERG KERN • EDEN PARK • ETIQUETA NEGRA • FORTWENGER • FOSSIL • FREEMAN T. PORTER • GANT • GARCIA • GEOX • G.K. MAYER SHOES GUESS • HEYRAUD • HESCHUNG • HOME • INDUSTRIES FACTORY STORE • JACADI • JEREM • JOSEF SEIBEL • JULIE GUERLANDE OUTLET KAPORAL • KARL MARC JOHN • KIKO • L'ATELIER DES CRÉATEURS • LA FIANCÉE DU MÉKONG • LE COQ SPORTIF • LE CREUSET • LE TANNEUR LE TEMPS DES CERISES • LES NÉRÉIDES • LES PETITES... • LEVI'S • LINDT & SPRÜNGLI • LITTLE BIG FOOT • LITTLE MARCEL • MANGO • MARC O'POLO • MARVELIS MEPHISTO • MEY • MILESTONE • MISE AU GREEN • MIZUNO • MÖVE • MUSTANG • NIKE FACTORY STORE • PEPE JEANS • PETIT BATEAU • PUMA • QB2 • QUIKSILVER RICH & ROYAL • ROMIKA • SALAMANDER • SAMSONITE • SCHUMACHER • SEIDENSTICKER • SOL ERE • SUPERDRY • THE BODY SHOP • TORTUGA • TRADITION DES VOSGES • UNITED COLORS OF BENETTON • VOLCOM • VENTILO • VILLEROY & BOCH • WATCH STATION INTERNATIONAL • WELLENSTEYN • WMF • YUKA • ZAPA • ZYPR...

Ouvert lundi-samedi 10.00 - 19.00 / Mardi 24 & 31 décembre jusqu'à 17.00 - Rejoignez-nous également sur [f /RoppenheimTheStyleOutlets](#)

À 30 MIN. DE STRASBOURG / A35 / DIR. KARLSRUHE / SORTIE 56 ROPPENHEIM



**FOOTBALL** Ibrahimovic et Cavani cohabitent finalement sans problème

# Un duo et pas deux rivaux

Julien Laloye et Romain Scotto

**P**our deux attaquants censés se marcher dessus, ils s'entendent plutôt bien. Zlatan Ibrahimovic et Edinson Cavani font aussi bien l'un que l'autre en L1 (9 buts). Pour l'instant, chacun respecte les trois règles qui font un bon duo d'attaquants.

## » Pas d'incompatibilité technique.

Comment intégrer Cavani sans froisser Ibra? Laurent Blanc a tâtonné un peu avant de se décider à jouer en 4-3-3 et exiler l'ancien Napolitain sur un côté. Et ça paie. « On voit bien que Cavani joue pour Ibra, avance Patrice Loko, qui s'y connaît en duo complémentaire – avec Nicolas Ouédéc à Nantes. Cavani oriente ses courses en fonction de lui et, à force d'efforts, il arrive à avoir des occasions et à marquer en fin de match. »

**» Pas de coup bas.** « Avec Frédéric Née, notre relation a vite dépassé le cadre du foot, raconte Pierre-Yves André. Il n'y avait aucune jalousie. D'ailleurs, Antonetti, notre coach à Bastia, nous reprochait de nous chercher en permanence sur le terrain. »



Ibra et Cavani ont marqué chacun 9 buts en Ligue 1.

Ibra et Cavani, jamais pris en flagrant délit d'individualisme, sont-ils devenus grands potes soudainement? Steve Marlet, qui était associé à Lyon à Sonny Anderson, n'y croit pas trop: « Le fait que les deux marquent favorise la cohabitation. Mais si l'un des deux devait se détacher? Cavani m'a l'air de quelqu'un de bien éduqué... »

**» Pas de favoritisme.** « Qui sort en

premier, qui tire les penaltys, moi je n'y pensais pas, explique André. Mais Ibra est là depuis longtemps, il est en course pour le Ballon d'Or... » Manière de dire que Blanc marche sur des œufs. Le PSG a anticipé en prévoyant une clause spéciale pour Ibra si le Suédois termine meilleur passeur-butteur de L1, et pour Cavani s'il finit en tête du classement des buteurs. ■

## EN LIGUE 1 15<sup>e</sup> JOURNÉE

**Vendredi :** Marseille-Montpellier  
**Samedi :** Monaco-Rennes, Guingamp-Nantes, Lorient-Nice, Saint-Etienne-Reims, Toulouse-Sochaux, Valenciennes-Lille  
**Dimanche :** Bordeaux-Ajaccio, Bastia-Evian TG, Paris-Lyon

## CLASSEMENT

		Pts	Diff.
1	Paris	34	+22
2	Lille	30	+12
3	Monaco	29	+11
4	Marseille	24	+7
5	Nantes	23	+3
6	Saint-Etienne	21	+2
7	Lyon	19	+3
8	Guingamp	19	+2
9	Reims	19	0
10	Bastia	19	-4
11	Rennes	18	+3
12	Bordeaux	18	-1
13	Nice	17	-3
14	Toulouse	16	-9
15	Evian TG	16	-10
16	Montpellier	15	-1
17	Lorient	14	-8
18	Valenciennes	10	-9
19	Ajaccio	8	-12
20	Sochaux	8	-13

## BIATHLON

# Martin Fourcade tire à nouveau dans le mille

**C'est reparti comme l'an passé. Malgré sa mauvaise performance en relais mixte en début de semaine, Martin Fourcade s'est repris pour s'imposer dans la première course individuelle de l'année, à Ostersund (Suède). Il a réalisé une véritable démonstration pour laisser son dauphin, l'Autrichien**

Simon Eder, à près de deux minutes. Vainqueur de la Coupe du monde l'an passé, Martin Fourcade en est le premier leader de la saison. « Ça ne rend pas la victoire à [ses coéquipiers] Marie-Laure [Brunet], Marie [Dorin Habert] et Simon [Desthieux], mais ça redonne le moral à l'équipe de

France », a-t-il déclaré au micro de la télévision publique allemande ZDF, assurant que « les trois derniers jours n'avaient pas été faciles » pour lui. Auparavant, Marie-Laure Brunet avait confirmé son retour en forme en terminant 3<sup>e</sup> de l'individuelle remportée par la Tchèque Gabriela Soukalova. ■

ce vendredi sur



## ■ CHAT

Suivez **Marseille-Montpellier**, ce vendredi en live comme-à-la-maison à partir de **20 h 30**. **Samedi soir**, suivez le reste de la journée dès **19 h 50** et dimanche **Paris-Lyon** à partir de **20 h 40**. Retrouvez ensuite toutes les **réactions** d'après-match.



**ZLATAN  
NE FAIT PAS  
GREVE**

EN DIRECT DIMANCHE A 21H

**PSG - OL**

LES MATCHS QUI COMPTENT  
SONT SEULEMENT SUR

**CANAL+**



\* 0,23 € TTC/mn depuis un poste fixe.

**20 SECONDES****ATHLÉTISME****Tamgho a été opéré**

Le champion du monde du triple saut qui s'est fracturé le tibia gauche mercredi a été opéré dans la nuit à l'hôpital de la Pitié-Salpêtrière. L'opération s'est bien déroulée, selon la Fédération française d'athlétisme.

**CYCLISME****Un contre-la-montre pour commencer le Tour 2015**

Le patron du Tour de France, Christian Prudhomme, a annoncé jeudi que la Grande Boucle 2015 démarrera par un contre-la-montre individuel de 13,7 km autour de la ville d'Utrecht.

**FOOTBALL****Le Mondial passera bien par São Paulo**

Le stade de São Paulo « ne sera pas exclu » du Mondial, malgré l'accident qui a coûté la vie à deux ouvriers mercredi sur le chantier et qui va retarder sa livraison, a déclaré le chef du comité organisateur local.

**La Tunisie déboutée**

La Fifa a rejeté une plainte déposée par la Tunisie après sa défaite contre le Cameroun en barrage pour le Mondial. La fédération tunisienne avait déposé un recours pour contester l'éligibilité de deux joueurs camerounais, Joël Matip et Eric Choupo-Moting.

**Pas de victoire, pas de voitures**

Győr, champion de Hongrie, a sanctionné ses joueurs après un humiliant revers contre un mal classé du championnat en les privant de leur voiture haut de gamme.

**VOILE****Damiens et Lamotte sont arrivés**

Les skippeurs d'*Initiatives-Cœur* ont franchi la ligne d'arrivée de la Transat Jacques-Vabre, seulement 9 secondes devant le dernier duo, Di Benedetto-Monaco.

**JEAN-LUC ETTORI** Landreau va égaler son nombre de matchs disputés

# « Micka et moi, on a un peu les mêmes carrières »

*Propos recueillis par Romain Scotto*

**D**imanche face à Evian, Mickaël Landreau égalera le record du nombre de matchs disputés par Jean-Luc Ettori (602). Le gardien de Bastia effacera son aîné des livres d'histoire quelques jours plus tard lors du derby contre Ajaccio. Un match où l'ancien Monégasque devrait être présent pour échauffer le nouveau recordman de 34 ans.

**Ressentez-vous un petit pincement à l'idée de perdre votre record dans les semaines à venir ?**

Non, je ne comprends pas qu'on me demande ça. Pffff... Je savais qu'un jour mon record serait battu. Au contraire, je suis content parce que j'avais l'impression que c'était anecdotique à mon époque. Là, toutes les qualités qu'on prête à Micka, je les prends un peu pour moi. Je suis content !

**Ya-t-il des similitudes entre vos deux carrières ?**

Je pense qu'on a des carrières reconstruites en club, avec une espèce de goût d'inachevé en sélection. Les titres, on les a. C'est une carrière un peu similaire. Moi, je n'ai joué que dans un seul club parce qu'en dix-sept saisons, je

n'ai été que deux fois au-delà de la cinquième place. Les belles années de l'AS Monaco, au soleil. Je n'avais pas de raison de partir. En plus, il n'y avait pas l'arrêt Bosman. C'était compliqué d'aller à l'étranger. On avait droit qu'à deux étrangers. Maintenant, ça bouge, ça part. Les joueurs capables de battre ce record partiront.

**Il vous reste un record, celui du plus grand nombre de matchs joué avec le même club...**

Avoir duré, c'est une fierté, faire l'unanimité dans un club qui joue les premiers rôles aussi. A Monaco, personne ne me l'enlèvera. ■

## Landreau ne leur a laissé que de bons souvenirs

**Il y a dix-sept ans, Mickaël Landreau faisait ses grands débuts en Ligue 1 avec Nantes. C'était à Bastia, et c'est avec le Sporting qu'il égalera le record du plus grand nombre de matchs en première division, dimanche, lors du match des Corses contre Evian-Thonon-Gaillard. Cinq témoins clés racontent l'histoire de l'homme au 602 matchs de Ligue 1, de Nantes à Bastia, en passant par Lille et le PSG.**

**> Gilles Albert (ancien directeur du centre de formation de Nantes).** « C'est une très forte personnalité. Un rassembleur. Même en jeunes, pendant les matchs, il guidait déjà beaucoup ses défenseurs. Ce n'est pas une grande gueule, mais il est très sûr de lui et décomplexé. Il est fidèle à ses idées. »

**> Nicolas Savinaud (ex-coéquipier à Nantes et son meilleur ami).** « C'est un sacré joueur de cartes déjà. Il a beaucoup de chance, donc il ne faut surtout pas jouer contre lui. Il gagne tout le temps. C'est d'ailleurs un trait de sa personnalité, c'est un gagnant et quand il fait quelque chose, il le fait à 200 %. Si plus tard, il devient businessman, ça sera un fin négociateur. »

**> Stéphane Véron (3<sup>e</sup> gardien du PSG en 2008-2009).** « J'ai eu la chance dès que je suis arrivé au PSG que Mika me prenne sous son aile. Des liens se sont créés. Je le considère un peu comme un grand frère, car j'ai beaucoup appris en parlant avec lui et en le regardant jouer. Jamais je n'ai ressenti qu'il en avait marre de Paris. Je voyais quelqu'un qui était heureux



Dimanche, le gardien bastiais disputera son 602<sup>e</sup> match.

de venir travailler le matin. »

**> Florent Balmont (ex-équipier à Lille).** « Mika est quelqu'un qui m'a marqué par son professionnalisme. Il savait déconner, mais dès qu'il était sur le terrain, il était très sérieux. On a fait plusieurs bringues ensemble. A cette époque, on était pas mal d'anciens dans l'équipe à être des bons vivants qui aimaient bien la bouffe et

qui buvaient quelques canons. »

**> Gianni Bruno (équipier de Landreau à Lille puis à Bastia).** « Quand il prend la parole, c'est toujours réfléchi. Il parle tellement bien que tu es obligé de l'écouter. Il a du charisme. Il a ce côté coach en lui, c'est peut-être ce qu'il deviendra quand il aura terminé sa carrière. » ■

**R. B., F. L., D. P. et B. V.**



# LA FOIRE\* AUX VINS \*DE NOËL\*

En vente mercredi 4 décembre

Sélection affinée, vins distingués  
par le Guide Hachette ou médaillés,  
notre Foire aux vins assure  
la qualité au meilleur prix !

AU MOINS  
20 MINUTES  
DE BOUCHONS ET  
D'EMBOUTEILLAGES  
GARANTIS !



1. Collines Rhodaniennes Syrah 2011 IGP «La Camensarde» Sélection «Un vin presque parfait» 2,69 € • 2. Côte-Rôtie Antoine Borget 2011 AOP 19,99 € • 3. Pessac-Léognan Château Pontet-Cailou 2011 AOC 11,49 € • 4. Gewurztraminer 2012 AOC Médaille d'Or Lyon 2013 ou Argent Lyon 2013 5,49 € • 5. Pouilly-Fumé Le Lac 2012 AOP 6,49 € • 6. Champagne Premium Cuvée Brut Bissinger & Co AOC 17,99 € \*Selon magasins

[www.lidl.fr](http://www.lidl.fr)

Adresse des magasins au :  
01 40 88 08 88 ou sur [www.lidl.fr](http://www.lidl.fr)



Tous nos vins sont dégustés, analysés par Oenofrance\*\* ou Eurofins\*\*  
\*\*Laboratoires oenologiques accrédités. Portée disponible sur [www.cofrac.fr](http://www.cofrac.fr)

L'ABUS D'ALCOOL EST DANGEREUX POUR LA SANTÉ. À CONSOMMER AVEC MODÉRATION.



## 20 SECONDES

## FOOTBALL

## Avec Oliveira à Bourg

Le Racing se déplace à Bourg-en-Bresse, vendredi, pour la 14<sup>e</sup> journée de National. Les Strasbourgeois avec Oliveira mais sans Ledy, Sabo, Sikimic, Gauclin ou Golliard vont tenter dans l'Ain de confirmer le succès acquis face à Orléans (1-0).

## BASKET

## Istanbul puis Le Havre pour la SIG

Les Strasbourgeois défient dans sa salle l'Efes Istanbul, ce vendredi à 19h 15, pour la 6<sup>e</sup> journée d'Euroligue. Alexis Ajinça et consorts renoueront avec la Pro A dimanche au Havre.

## Une Fos à combler

Souffel reçoit Fos-sur-Mer, samedi à 20 h à la Rotonde. Les Varois, 6<sup>es</sup>, devançant le BCS, 10<sup>e</sup>, d'un succès.

**TENNIS** Albano Olivetti et le TCS reçoivent Colomiers, samedi, au Wacken

## Eviter la double faute

Floréal Hernandez

Le TC Strasbourg ne prolongera pas sa saison avec une demi-finale de D1 après sa défaite à Quimperlé (4-2), mercredi. Le club n'est pas tenté de jouer un autre match : celui pour éviter la relégation. Actuels quatrièmes, les Strasbourgeois reçoivent Colomiers, samedi au Wacken, et à l'issue de cette dernière journée ne doivent pas occuper la 5<sup>e</sup> ou la 6<sup>e</sup> place. « Le mieux, ce serait de gagner », annonce Albano Olivetti, qui ne veut pas compter sur un nul et une défaite de Dijon pour assurer le maintien dans l'élite. Le 248<sup>e</sup> mondial ne regarde pas plus haut que l'actuel 4<sup>e</sup> place du TCS, « même si la 3<sup>e</sup> [Paris Lagardère] est encore jouable, mais il ne faut pas compter dessus ».

## Les conseils avisés de Loth

Le Haguenovien a profité des interclubs pour reprendre la compétition après une année perturbée par les blessures (coude, genou). Après deux défaites initiales en simple, il a « bien



A.-C. Poujoulat/AFP

Albano Olivetti, ici à Marseille en 2012, retrouve peu à peu son niveau.

rectifié les choses », estime-t-il grâce à deux succès. « Mais j'ai encore des choses à améliorer », concède Albano Olivetti. Pour l'aider, il peut compter sur les conseils de Jean-Paul Loth, le capitaine strasbourgeois. « Ils sont toujours avisés », avoue le puissant serveur, ravi de retrouver l'ancien consultant sur son banc. ■

## Une semaine off

Après les interclubs, Albano Olivetti s'offre une semaine de vacances à Marrakech avec Pierre-Hugues Herbert puis retour à l'entraînement avant la reprise au Challenger de Nouméa, le 30 décembre.



L'APPLICATION  
MOTS FLÉCHÉS  
DE 20 MINUTES



TÉLECHARGER  
L'APPLICATION  
DE 20 MINUTES



flashez moi

Available on the  
App Store

RCT JEUX .com



Recherchez "20 Minutes Mots fléchés" directement dans l'App Store



# À NOËL, OFFREZ-VOUS L'ESSENTIEL À PETIT PRIX



DAS : 0,471 W/Kg<sup>(4)</sup>

## Samsung GALAXY Trend **OFFERT**

Soit 29€90 - 29€90 remboursés sur demande<sup>(1)</sup>

Pour la souscription d'un Forfait Bloqué.  
Engagement 24 mois.

**SÉRIE LIMITÉE**  
**FORFAIT BLOQUÉ 500 Mo<sup>(2)</sup>**  
**11€99/mois<sup>(3)</sup>**



### Offre soumise à conditions. En France métropolitaine

(1) Offre valable du 18/11/13 au 05/01/14. Souscription simultanée au Forfait bloqué avec engagement 24 mois. Remboursement sur demande, par virement bancaire sous 2 mois suivant la réception du coupon. (2) Série limitée jusqu'au 05/01/14. (3) Offre réservée à un même foyer (hors pros) ayant ou souscrivant un forfait avec appels illimités 24/24 à partir de 19,99€ ou Ideo à partir de 36,89€. Remise avec offre compatible facturée à la même adresse. Un même foyer ne peut cumuler plus de 4 remises en multi-lignes. Perte de la remise en cas de résiliation. (4) Le DAS (Débit d'Absorption Spécifique) des téléphones mobiles quantifie le niveau d'exposition maximal de l'utilisateur aux ondes électromagnétiques, pour une utilisation à l'oreille. La réglementation française impose que le DAS ne dépasse pas 2 W/kg.

Voir détails et conditions sur le coupon en magasin ou sur [bouyguetelecom.fr](http://bouyguetelecom.fr).

**Bouygues**  
Telecom



# MANGO

29 - 30 NOVEMBRE ET 1 DÉCEMBRE\* 2013

# JOURNÉES SHOPPING

TOUT À **-30%**\*\*

Valable dans toutes les boutiques sur toutes les lignes de la marque MANGO : Mango, HE by Mango, Mango Touch, Mango Kids.

\*Le 1er décembre : promotion uniquement valable en France dans les boutiques ouvertes le dimanche et sur mango.com.

\*\* Non applicable à la Nouvelle Collection P/E 2014 (La référence (réf.) des articles de la nouvelle collection P/E 2014 commence par 2), ni sur les articles en cuir ou ceux dont l'étiquette porte une étoile (\*) ou un cercle (o), ni sur l'achat de chèques cadeaux. Non cumulable avec d'autres offres, remises ou promotions en cours. Non rétroactif.