



DU 22 MARS AU 7 AVRIL

# LES 15 JOURS FNAC

## RAFLEZ LA MISE AVEC UNE SEULE CARTE



SUR UNE SÉLECTION DE PRODUITS\*

### AVEC LA CARTE FNAC :

- MULTIPLIEZ LES AVANTAGES
- VENTES PRIVÉES
- OFFRES EXCEPTIONNELLES
- EXCLUSIVITÉS

\*Offres valables du 22/03/13 au 07/04/13 sur une sélection de produits en magasin et sur fnac.com (hors marketplace), dans la limite des stocks disponibles. 4000 points sur votre compte ouvrent droit à un chèque cadeau de 10€ valable pour un achat de plus de 10€ (hors livres, coffrets et cartes cadeaux, tirages photo, espace SFR, billetterie et voyages). Ces offres sont non cumulables avec toute autre remise ou promotion réservée ou non aux adhérents.

**Fnac.** On ne peut qu'adhérer

**fnac**  
**.com**

DU 22 MARS AU 7 AVRIL

# LES 15 JOURS FNAC

1 ~~1299€90~~  
**1149€90<sup>(4)</sup>**  
dont éco-part 0,30€



SOIT **-150€** REMISE ADHÉRENT

2 ~~269€90<sup>(1)</sup>~~  
**269€90<sup>(1)</sup>**  
dont éco-part 0,05€



RECEVEZ **20€** EN CHEQUES-CADEAUX

**OFFRE EXCEPTIONNELLE**

**JUSQU'À 600€ DE REPRISE\***  
pour l'achat d'un PC ou d'une tablette Windows 8 ou RT.

Jusqu'au 21 avril, la Fnac reprend\* votre ancien PC ou tablette jusqu'à 600 €, pour l'achat d'un PC ou d'une tablette équipé(e) de Windows 8 ou Windows RT.



LED direct Local  
800 HZ  
3D TV connect



116 cm

SOIT **-900€** REMISE ADHÉRENT

1 PAIRE DE LUNETTES 3D INCLUSES

3 ~~299€90~~  
**249€90<sup>(3)</sup>**  
dont éco-part 0,05€



RECEVEZ **50€** EN CHEQUES-CADEAUX

5



3 ARTICLES ACHETÉS, LE 4<sup>ÈME</sup> OFFERT<sup>(5)</sup>

6 ~~1899€90~~  
**999€90<sup>(2)</sup>**  
dont éco-part 8€



SOIT **-50€** REMISE ADHÉRENT



SOIT **-50€** REMISE ADHÉRENT

8 ~~499€~~  
**329€<sup>(2)</sup>**  
dont éco-part 0,60€



SOIT **-170€** REMISE ADHÉRENT

9 ~~529€90~~  
**396€90<sup>(2)</sup>**  
dont éco-part 0,10€



SOIT **-25%** REMISE ADHÉRENT

6 ~~149€90~~  
**99€90<sup>(6)</sup>**  
dont éco-part 0,30€



7 ~~139€90~~  
**89€90<sup>(2)</sup>**  
dont éco-part 0,01€



1 Apple MacBook Air 13,3" 8Go de mémoire 2 Casque BEATS Studio noir 3 TV PHILIPS 46PFL7007 3D 4 Tablette tactile Kobo Arc 7" 64Go 5 Playmobil 6 Casque AX720 Plus TRITTON MadCatz 7 Disque dur TOSHIBA STOR.E BASICS 2.5 1 To, existe aussi en version 1,5 To à 129€90 au lieu de 189€90 ( soit 60€ de remise adhérent<sup>(2)</sup>) 8 Dyson DC32 Origin 9 Reflex SONY SLT A37K + DT 18-55 mm SAM

© 2012 Danjaq, LLC, United Artists Corporation, Columbia Pictures Industries, Inc. SKYFALL, 007 Gun Logo and related James Bond Trademarks © 1962-2012 Danjaq, LLC and United Artists Corporation. SKYFALL, 007 Gun Logo and related James Bond Trademarks are trademarks of Danjaq LLC. All Rights Reserved. Distributed by Twentieth Century Fox Home Entertainment LLC. TWENTIETH CENTURY FOX, FOX and associated logos are trademarks of Twentieth Century Fox Film Corporation and its related entities.

Toutes ces offres sont réservées aux adhérents sur présentation de la carte ne cours de validité, dans la limite des stocks disponibles, valable dans l'ensemble des magasins Fnac participants et sur fnac.com (hors marketplace). Offres valables du 22/03/13 à partir de 19h30 jusqu'au 07/04/13. Pour les offres en chèque cadeau, 4000 points sur votre compte ouvrent droit à un chèque cadeau de 10€ valable pour un achat de plus de 10€ (hors livres, coffrets et cartes cadeaux, tirages photo, espace SFR, billetterie et voyages). Ces offres sont non cumulables avec toute autre remise ou promotion réservée ou non aux adhérents.

(1) Pour l'achat d'un casque BEATS Studio By Dr Dre noir, le compte de points de l'adhérent sera automatiquement crédité de 8000 points Fnac, soit 2 chèques-cadeaux Fnac de 10€. (2) Offre de remise immédiate en caisse. (3) Pour l'achat d'une tablette Kobo Arc 7" 64 Go, le compte de points de l'adhérent sera automatiquement crédité de 20 000 points Fnac, soit 5 chèques-cadeaux Fnac de 10€. (4) Offre de remise immédiate en caisse, valable du 22 mars au 28 avril 2013. (5) Offre valable sur une sélection d'articles Playmobil de 2 à 4€. (6) Offres valables du 22 mars au 7 avril en magasin et sur fnac.com. Offre limitée à 2000 casques (magasins et fnac.com). \* Offre valable du 22 mars au 21 avril 2013, réservée aux adhérents : la Fnac reprend votre ordinateur portable ou tablette (iPad compris) en état de fonctionnement avec batterie en état de marche au prix argus Fnac et vous offre en plus un bonus de 100 € pour l'achat d'un ordinateur portable ou d'une tablette équipé(e) de Windows 8 ou Windows RT. Le prix argus et le bonus de 100 € sont remis sous forme de bons à valoir dans la limite de 1 500 pièces. Voir conditions générales de reprise et d'utilisation des bons à valoir en magasin et sur fnac.com. Offre valable sur présentation de la carte adhérent en cours de validité dans les magasins Fnac participant à l'opération, non cumulable avec toute remise ou promotion réservée ou non aux adhérents. Exemple : le 15/02/2013 pour la reprise d'un Apple MacBook Air Core i5 1.6 GHz 4 GB 64HD 11INCH la côte argus Fnac est de 500 € + 100 € de bons à valoir sur l'achat d'un PC ou d'une tablette équipé(e) de Windows 8 ou Windows RT.



C'est le moment de prendre la carte **Fnac**



### ÉDITION DE STRASBOURG

#### LIVRES



Cendrine Wolf et Anne Plichota sortent « Susan Hopper » P.2

#### TRANSPORTS

Le plan sécurité de Manuel Valls P.7

#### DROGUE

Guerre silencieuse à la frontière américano-mexicaine P.10

#### FOOTBALL



Les Bleus doivent dominer la Géorgie P.28

K. YAMAMOTO / J.M. SUKITA

# SA MAJESTÉ BOWIE

Alors que son dernier album s'installe en tête des ventes un peu partout dans le monde, l'artiste britannique fait l'objet d'une superbe exposition à Londres. Explications. P.14

# QUAIS DU POLAR

FESTIVAL  
INTERNATIONAL LYON

DU 29 MARS  
AU 1<sup>er</sup> AVRIL 2013

PALAIS DU COMMERCE  
MÉTRO CORDELIERS

QUAISDUPOLAR.COM  
FESTIVAL GRATUIT

**LIVRES** Anne Plichota et Cendrine Wolf, auteurs d'« Oksa Pollock », sortent une nouvelle trilogie

## « ON PART SUR UNE HISTOIRE PLUS SOMBRE »

PROPOS RECUEILLIS PAR  
ALEXIA IGHIRRI

**A** lors que le dernier tome d'*Oksa Pollock*, leur série à succès (traduite en 27 langues et vendue à 350 000 exemplaires en France) sortira à l'automne, Anne Plichota et Cendrine Wolf ont publié, jeudi, le premier volume de leur trilogie *Susan Hopper*, que les deux Strasbourgeoises dédicaceront samedi\*.

► **Similitudes...** Comme dans *Oksa Pollock*, l'histoire se déroule en Grande-Bretagne et le personnage central est une adolescente. Faire évoluer une héroïne, est-ce plus facile sous la plume de deux femmes ?

« C'est ce que je pensais jusqu'à présent, confie Cendrine Wolf. On se sent forcément plus proches. Mais je pense qu'on n'aurait pas de mal avec un garçon, et on va le faire. »

► **... et différences.** « On est sur un registre relativement similaire, mais avec *Susan Hopper*, on sort de la magie. Le surnaturel relève plus du cauchemar. On part sur quelque chose de plus sombre », estime Anne Plichota, qui pense, au vu des scènes parfois « hard », que le livre s'adressera à des adolescents un peu plus âgés (13-14 ans) que la précédente série.

► **« Oksa Pollock », c'est fini ?** Pas encore. Les Strasbourgeoises sont en train d'écrire le dernier volume, mais préparent



G. VARELA/20 MINUTES

Les deux auteurs ont fait du chien Georgette l'un des personnages de leur trilogie.

également un tome 0 ainsi qu'un *spin-off* sur le personnage de Tugdual Knut.

► **L'écriture à quatre mains.** « On discute beaucoup entre nous, avouent-elles. Et quand on n'arrive pas à se décider, on tranche au baby-foot ! »

\*A 15 h à la librairie Kléber.

### ■ LES CAUCHEMARS DE « SUSAN HOPPER »

Susan, 14 ans, a perdu ses parents. Orpheline, elle va de familles d'accueil en familles d'accueil, sans jamais trouver un foyer où elle se sente bien. Jusqu'au jour où elle rencontre les Hopper. Mais alors qu'elle s'attache à sa nouvelle famille, Susan fait des cauchemars où elle rencontre morts-vivants et âmes errantes...

Strasbourg.eu  
& COMMUNAUTÉ URBAINE

MOI, JE LE FAIS  
dans ma rue...



Simple et efficace, le compostage permet de recycler, chez soi, en pied d'immeuble ou dans son quartier les déchets organiques ménagers.

## POUR COMPOSTER À PLUSIEURS, CONTACTEZ-NOUS

Vous faites un geste pour la planète, la Communauté urbaine vous aide, jusqu'à 40€ par foyer, que vous compostiez en solo ou à plusieurs.

Toutes les infos  
au 03 88 60 90 09  
et sur [www.strasbourg.eu](http://www.strasbourg.eu)



→ COMPOSTEZ PRÈS DE CHEZ VOUS

**ENVIRONNEMENT** Des travaux sont en cours à la Robertsau

# UNE FORÊT PLUS NATURELLE

THOMAS CALINON

Une « expérimentation d'intervention ». Voilà à quoi se livrent, depuis trois ans, les bûcherons qui sont à pied d'œuvre dans la forêt de la Robertsau. Certains promeneurs s'inquiètent de les voir régulièrement couper des arbres, qui sont ensuite tractés jusqu'en bordure de chemins par des chevaux de trait. Mais c'est précisément pour la préservation de la forêt qu'ils agissent ainsi, rassure Frédéric Lonchamp, responsable des espaces naturels à la communauté urbaine.

## Retrouver les essences typiques

La Robertsau, d'une superficie de près de 500 hectares, « est l'une des forêts rhénanes périurbaines de Strasbourg, rappelle-t-il. Son existence est le fait du fonctionnement du fleuve. Avec la fonte des neiges, il provoquait à la fin du printemps des inondations qui arrivaient au moment où le taux d'ensoleillement était le plus fort. Le milieu naturel pouvait se développer sans contrainte, chaque centimètre carré étant colonisé par le végétal, d'où cet aspect de luxuriance. » Les arbres (chênes, peupliers, saules...) y cotoient naturellement vignes sauvages, houblons, lierres et clématites.

Mais cette forêt originelle a subi une double artificialisation. D'une part parce



L'usage de chevaux de traits permet de préserver les sols.

que le Rhin a été endigué – exit les inondations –, d'autre part parce que des espèces d'arbres allochtones ont été plantées pour produire du bois de chauffage. L'une d'entre elles pose surtout problème : l'érable sycomore.

« Elle est tellement vigoureuse qu'elle domine les essences typiques de la forêt rhénane », déplore Frédéric Lonchamp. L'intervention cible du coup les jeunes arbres indésirables. Ils sont abattus afin de donner plus de lumière à la forêt et de provoquer une régénération naturelle. D'où l'importance de l'utilisation des chevaux. « C'est plus doux, ça évite aux engins d'entrer dans la parcelle et d'abîmer les sols en étant polluants et bruyants », justifie Ingrid Danner, sylvicultrice-palefrenière. Les résultats de l'expérimentation seront connus fin 2013. ■

## LE CLASSEMENT TOUJOURS ATTENDU

La forêt de la Robertsau est en attente de classement en réserve naturelle nationale, à l'instar de la forêt du Neuhof (600 ha) qui a obtenu ce label en septembre 2012. « On espère pour cette année une enquête publique », glisse Frédéric Lonchamp. La troisième forêt rhénane périurbaine de Strasbourg, sur l'île du Rohrschollen (310 ha), est classée depuis 1997.

## COMMUNAUTÉ URBAINE

# Les agents très mobilisés

Du jamais vu depuis 2003, affirment les syndicalistes. Jeudi midi, selon leur décompte, 2 000 agents de la CUS (1 100 d'après la police) sur 8 300 se sont réunis devant le centre administratif pour dénoncer la suppression d'acquis sociaux, des jours de congés notamment, suite à la publication du rapport de la chambre régionale des comptes listant des irrégularités dans la gestion du personnel.

« Aujourd'hui, il y a 1 000 vacataires, constatait Steve, égoutier. Si la direction veut appliquer la loi, comme elle le dit,

elle n'a qu'à les titulariser. Nous, au bout de 10 ans, on gagne 1 360 euros par mois et on essaie de nous faire passer pour des nantis. On refuse de se faire humilier de la sorte ! »

Au nom de l'intersyndicale, Bertrand Blindauer (CGT) a réclamé « l'ouverture immédiate de négociations », a-t-il revendiqué. Le premier adjoint, Robert Herrmann (PS) entend « continuer à faire de la pédagogie » et veut « retrouver la voie du dialogue » « Nous avons intérêt à calmer le jeu les uns et les autres », dit-il. ■

T.C. ET A.I.



Au moins 1 100 agents étaient venus.

## RYTHMES SCOLAIRES

# Strasbourg repousse à 2014

C'était dans l'air, Roland Ries (PS) l'a officialisé. La réforme des rythmes scolaires ne s'appliquera pas à Strasbourg avant la rentrée 2014, a confirmé le maire. « Il est plus raisonnable aujourd'hui de se donner de l'air et d'avoir la possibilité de poursuivre le dialogue », affirme-t-il. Il existe selon lui « un relatif consensus » sur les quatre jours et demi d'école, mais d'autres points mériteraient d'être « approfondis ». En particulier le temps réservé à la pause méridienne et celui dévolu aux activités périscolaires. ■

T.C. ET A.I.

## LE CHIFFRE

4

ASSOCIATIONS ONT DÉPOSÉ UN RÉFÉRÉ DEVANT LE CONSEIL D'ÉTAT POUR CONTESTER L'OPPORTUNITÉ DES TRAVAUX PRÉVUS À LA CENTRALE DE FESSENHEIM.

20 SECONDES

## FAITS DIVERS

### Rebondissement dans une affaire de profanation

Coup de théâtre mercredi à la cour d'appel de Colmar. Un prévenu qui avait été condamné en première instance pour les profanations de tombes juives et musulmanes, commises en 2010 à Strasbourg, a produit un enregistrement réalisé à l'insu de l'avocat d'un autre suspect qui semble l'innocenter. Le procès a été renvoyé.

### Interpellés à la fourrière

Mercredi, une voiture volée a été repérée et transportée à la fourrière. Peu après, la BAC a interpellé deux hommes qui escaladaient le grillage du site. Ils détenaient les clés du véhicule et souhaitaient récupérer des marchandises laissées dans l'habitacle, dont trois grammes de cocaïne. L'un des suspects a été mis hors de cause après sa garde à vue. L'autre sera jugé en comparution immédiate.

**INFO-SERVICES**

**CIRCULATION**

**Rue Graumann perturbée**

Du 25 au 28 mars, de 8 h à 17 h, lors de travaux sur le réseau d'assainissement de la rue Graumann, le trottoir sera neutralisé, le stationnement interdit et la circulation interrompue à tous les véhicules, qui seront déviés de la rue du Faubourg de Pierre à la rue Finkmatt.

**Célébration des Rameaux**

En raison du départ de la Célébration des Rameaux et de Pâques chez les Dominicains et du Feu Pascal, le stationnement sera interdit dimanche 24 mars de 16 h à 21 h et le samedi 30 mars de 19 h à 23 h dans la rue de l'Université, le long de l'Eglise des Dominicains, (2 emplacements) et côté jardin de l'Observatoire (7 emplacements).

**Circulation interrompue place du Marché-aux-Poissons**

Lundi 25 mars, de 7 h à 9 h, la circulation interrompue à tous les usagers (y compris piétons et cyclistes), sur la place du Marché-aux-Poissons au droit du parvis du Palais des Rohan, lors de la mise en œuvre d'un camion-grue de livraison.

**Travaux électriques**

Lors des travaux de raccordement de câbles électriques dans les rues de Lausanne, entre les immeubles n° 4 et n° 8, et de Genève, entre les immeubles n° 7 et n° 11, le trottoir sera rétréci et le stationnement interdit les 25 et 26 mars.

**SORTIES**

**Soirée événement à l'Aubette**

A l'occasion de son changement d'identité, une vidéo sera diffusée sur les murs de l'Aubette ce vendredi à 19 h 30. Le public sera ensuite convié à une soirée shopping.

**Nuit de la chouette**

Samedi dès 19 h 30, le CINE Bussierre, rue Kempf à Strasbourg, propose une nocturne avec, entre autres, film documentaire et lâcher de chouette. Entrée libre.

**20 Minutes Strasbourg**

2, rue du Saumon. 67000 Strasbourg  
Tél. 03 88 23 96 33 - Fax. 03 88 23 96 30  
[strasbourg@20minutes.fr](mailto:strasbourg@20minutes.fr)

**Contact commercial :**  
Laurence Kintz : 06 21 96 13 69  
[lkintz@20minutes.fr](mailto:lkintz@20minutes.fr)

**MÉTÉO**

**Aujourd'hui à Strasbourg et en France**

**MATIN**



- 3 °C

**APRÈS-MIDI**



11 °C



**Demain à Strasbourg**

**MATIN**



1 °C

**APRÈS-MIDI**



9 °C

**La douceur au rendez-vous**

Cette journée sera la plus douce de la semaine. Le temps sera généralement variable. Le ciel sera plus chargé en Méditerranée avec des entrées maritimes et deviendra orageux par la façade atlantique en soirée.

Infos météo détaillées par téléphone

**3201**



\* 1,35 €/appel puis 0,34€/min



(1) Sur les prix The Style Outlets et sur articles signalés dans les boutiques participantes. Selon stock disponible. (2) Par rapport au dernier prix conseillé.

LA SEMAINE DU STYLE

**-20%**

DE RÉDUCTIONS SUPPLÉMENTAIRES<sup>(2)</sup>

**roppenheim thestyleoutlets**

**8 JOURS EXCEPTIONNELS DU 23 AU 30 MARS 2013**

Du samedi 23 au samedi 30 mars, bénéficiez de 20% de réductions supplémentaires sur les prix The Style Outlets<sup>(1)</sup>. Toute l'année, plus de 90 grandes marques vous proposent leurs collections des saisons précédentes à prix réduits de -30% minimum<sup>(2)</sup>. Plus de 80 boutiques de prêt-à-porter pour femme, homme et enfant, vêtements de sport, chaussures, maroquinerie, accessoires pour la maison, montres et bijoux combleront toutes vos envies.



Lundi - samedi : 10h00 - 19h00 • Suivez-nous sur [f](https://www.facebook.com/RoppenheimTheStyleOutlets) /RoppenheimTheStyleOutlets À 30 MINUTES DE STRASBOURG / A35 / DIR. KARLSRUHE / SORTIE 56 ROPPENHEIM



Chaise Rose,  
Design par Masanori Umeda  
pour Edra

Les arbres, les plantes, les fleurs,  
**DESIGN PAR NATURE**



**La Rose, Design par Nature.**

Et si **les végétaux** étaient le meilleur  
moyen de mettre du **design chez vous** ?

Embellissez votre espace, renouvelez votre style et exprimez  
vos émotions. **[www.designparnature.fr](http://www.designparnature.fr)**



Campagne financée avec le concours du Ministère de l'agriculture,  
de l'agroalimentaire et de la forêt et de FranceAgriMer.



**Arbres Plantes Fleurs**  
— Les professionnels du végétal —

**ÉDUCATION** Ces établissements ont été le théâtre de récents drames

# LES LYCÉES PROFESSIONNELS, FOYERS DE VIOLENCES

DELPHINE BANCAUD

**L**e jeune de 15 ans, poignardé mardi dans un lycée professionnel de Blaye (Gironde) par un autre élève, est mort dans la nuit de mercredi à jeudi. Mardi également, un adolescent a été blessé à l'arme blanche devant un lycée professionnel à Yerres (Essonne). Des faits divers qui rappellent une triste réalité : les lycées professionnels sont les établissements affichant le plus fort taux d'actes violents (violences verbales, atteintes à la sécurité...), même si les agressions sont rarement aussi graves.

## « Difficultés scolaires et sociales »

Selon les chiffres de l'enquête Sivis de l'Éducation nationale publiée en novembre 2012, on a dénombré 19,6 incidents violents pour 1 000 élèves en 2011-2012 dans les lycées professionnels, contre 17,4 en 2010-2011. En outre, dans l'enquête de victimisation réalisée auprès des personnels du second degré de la rentrée scolaire 2012 au 24 février



Les lycées professionnels affichent le plus fort taux d'actes violents.

2013, 37,1 % des personnes travaillant en lycée professionnel estiment qu'il y a de la violence dans leur établissement, contre 14 % de leurs confrères exerçant en lycées d'enseignement général. Une situation qu'explique Jean-Remi Girard, secrétaire national à la pédagogie du Syndical national des lycées et col-

## ■ PRÉVENTION

**Pour renforcer la présence des adultes dans les établissements les plus exposés à la violence, le ministère de l'Éducation a créé 500 postes d'assistants de prévention et de sécurité en 2012.**

lèges (Snalc-FGAF), en partie par des données sociologiques : « Les jeunes accueillis dans ces lycées sont souvent des élèves cabossés par la vie, qui cumulent les difficultés scolaires et sociales. » Autre explication avancée par Michel Richard, secrétaire général adjoint du syndicat des personnels de direction de l'Éducation nationale (SPDEN) : « Certains élèves se retrouvent dans une filière qu'ils n'avaient pas choisie. Une orientation subie, souvent mal vécue, qui génère parfois une perte de repères. » Reste que les actes « individuels irrationnels comme celui de Blaye sont malgré tout rarissimes », souligne-t-il. ■

## « MARIAGE POUR TOUS »

# Les opposants se mobilisent de nouveau

Frigide Barjot l'assure sur Twitter : « Nous serons très nombreux le 24 mars à Paris. » Interdits de défilé sur les Champs-Élysées, les opposants au « mariage pour tous » évoquaient, jeudi matin, une manifestation avenue de la Grande-Armée pour le rassemblement prévu dimanche à Paris. Mais l'après-midi, le site de La Manif pour tous indiquait que des informations complémentaires seraient données rapidement, tout en expliquant que le rassemblement se déroulerait dans « un cadre légal et républicain ». En tout cas, la détermination des anti semble toujours aussi forte. Mercredi, des militants du syndicat étudiant UNI ont déployé pendant quelques minutes une banderole sur l'Arc de triomphe à Paris pour interpeller François Hollande. Surtout, mille cars et dix rames de TGV auraient été réservés par les manifestants, davantage que lors de la précédente manifestation du 13 janvier, qui avait rassemblé 340 000 personnes, selon la police, et un million d'après les organisateurs. Feront-ils mieux cette fois ? Réponse dimanche. ■

SECONDES

## SOCIAL

**Le nouveau chef de la CGT veut un « 1<sup>er</sup> Mai unitaire »**  
Thierry Lepaon, qui va succéder ce vendredi à Bernard Thibault à la tête de la CGT, a souhaité un « 1<sup>er</sup> Mai unitaire » avec les autres syndicats, en particulier avec la CFDT.

## INSOLITE

**Le « Charles-de-Gaulle » mis en vente sur le Web**  
Selon *Var-Matin*, le porte-avions *Charles-de-Gaulle* a été mis en vente sur Internet pour 250 000 €. Ce canular fait référence aux rumeurs selon lesquelles il pourrait être cédé.

## LOGEMENT

# Hollande fait le tour du proprio

**Au cœur d'une semaine polluée par la démission de Jérôme Cahuzac, François Hollande est sorti de l'Élysée, jeudi, pour prendre l'air en banlieue.** Direction Alfortville (Val-de-Marne) pour visiter une ZAC des bords de Marne et illustrer ses mesures sur le logement. Il s'est aussi rendu dans un ensemble de logements sociaux. « Ça me rappelle la campagne », a confié le chef de l'État, amateur de porte-à-porte pendant la présidentielle. A la mairie d'Alfortville, François Hollande a réenfilé son costume d'économiste en chef pour détailler

les annonces visant à aider le bâtiment, un secteur en berne (421 000 logements mis en chantiers en 2011, 317 000 prévus en 2013). « Nous avons visité une ZAC, un chantier qui a demandé treize ans. Treize ans ! C'est parce que ces délais sont trop longs que nous devons agir », déclare-t-il. Il promet un moratoire sur les normes. Et le carburant pour relancer la croissance ? Hollande s'engage sur une baisse de la TVA à 5 % pour la construction et la rénovation des logements sociaux, et une prime de 1 350 € pour aider les foyers qui veulent rénover. ■ **M. GO.**

## LA PHOTO ► Un feu de critiques

Un faux défilé de mode, baptisé « Tout feu, tout flamme ! », a eu lieu jeudi à Paris, pour dénoncer les conditions de travail des ouvriers du textile au Bangladesh. Des centaines d'entre eux ont péri dans des incendies.



V. WARTNER/20 MINUTES



**MANUEL VALLS** Le ministre de l'Intérieur expose son plan pour sécuriser les transports en commun

# « NOUS ALLONS HARCELER LES BANDES »

PROPOS RECUEILLIS  
PAR WILLIAM MOLINIÉ

Le ministre de l'Intérieur revient dans *20 Minutes* sur l'attaque samedi d'un RER à Grigny (Essonne) et réfléchit à étendre la police d'agglomération à la grande couronne pour mieux sécuriser les transports franciliens.

**Quel est votre sentiment face à l'attaque d'un RER par des jeunes ?**

Des passagers ont été littéralement dépouillés de leurs biens après avoir été frappés de coups et aspergés de gaz lacrymogènes. J'ai dénoncé ces faits avec la plus grande fermeté en me rendant sur place. Il est intolérable que des bandes sèment la terreur et s'en prennent ainsi aux Franciliens, qui doivent

pouvoir emprunter les transports en communs en toute tranquillité. Je ne veux pas banaliser ces violences.

**L'enquête avance-t-elle ?**

Les services de police saisis de l'affaire sont mobilisés pour retrouver les auteurs, les

**« Il n'y aura pas de répit pour ces voyous. »**

confondre et les livrer à la justice. Tous les éléments sont en cours d'exploitation, notamment la vidéosurveillance. Des renforts de forces mobiles ont été déployés sur la gare de Grigny aux horaires de fin d'après-midi et de soirée. Il n'y aura pas de répit pour ces voyous. Nous allons les harceler en permanence.

**Quelles pistes pour améliorer la sécurité dans les transports ?**

L'étendue du réseau et la mobilité de ces bandes nous obligent à être réactifs. La préfecture de police [PP] a une responsabilité sur l'ensemble des transports en Ile-de-France. J'ai demandé au préfet de Police, Bernard Boucaut, un travail de réflexion afin d'étendre à la grande couronne les compétences de la police d'agglomération, au moins en zone dense. Pour gagner en efficacité, il faut une meilleure liaison entre la police ferroviaire, la police aux frontières, les polices locales et les moyens techniques, comme la vidéo-protection.

**Comment élargirez-vous les compétences de la PP ?**

Il faudrait un texte de loi. Cha-



V. WARTNER / 20 MINUTES

Le ministre se dit très attentif à la sécurité dans les transports.

acun reconnaît le succès de la police d'agglomération sur Paris et la petite couronne. Quand j'étais maire d'Evry [Essonne], j'avais demandé que la grande couronne intègre la police d'agglomération. On m'avait opposé la nécessité de procéder par étapes. Mais nous voyons

bien que nous avons besoin d'accroître la présence de la police et de mieux coordonner son action. Les violences sur la ligne D du RER nous le montrent bien. Cette délinquance ne s'arrête pas aux frontières de la petite couronne. ■

## Des précédents dans des TER

**La violence sur les rails. L'attaque d'une rame du RER D, samedi, au niveau de la gare de Grigny (Essonne) par une trentaine de jeunes individus, visiblement bien préparés, qui ont réussi à détrousser en quelques minutes des voyageurs, a relancé la problématique de la sécurité dans les transports en communs. Si ce type d'attaque détonne en Ile-de-France, il n'est pourtant pas nouveau en France. En février, un TGV avait été attaqué à Marseille par une trentaine de jeunes en plein après-midi. Ils avaient réussi à stopper le train qui passait alors devant une cité depuis classée en zone prioritaire de sécurité (ZSP). En 2006, c'est sur**

un train Nice-Lyon que des jeunes de Marseille avaient passé le réveillon du Nouvel An sur la Côte d'Azur grâce à un billet à moins de 2 € offert par la SNCF et le conseil régional. Une femme avait déposé plainte pour agression sexuelle. Après cette affaire, un service national de la police ferroviaire avait été créé, intégrant un millier de fonctionnaires. Outre les TGV, les trains express régionaux (TER) sont aussi souvent touchés. En 2011, une bande avait bloqué un TER dans le 15<sup>e</sup> arrondissement de Marseille en utilisant des chariots de supermarché. Encagoulés, ils n'étaient pas rentrés dans les rames. ■

W.M.

SECONDES

### POLITIQUE

**Carlotti préférerait être maire que ministre**

« Je démissionnerai du gouvernement quand je serai maire de Marseille », a déclaré jeudi sur BFMTV Marie-Arlette Carlotti qui entend porter les couleurs du PS aux municipales de 2012.

### INSOLITE

**La coiffeuse regarde Oui-Oui et coupe une oreille**

Un garçon de 3 ans s'est fait couper un morceau d'oreille lors d'une coupe de cheveux dans l'agglomération lyonnaise, rapporte *Le Progrès*. Les ciseaux de la coiffeuse ont dérapé car elle était captivée par le dessin animé de Oui-Oui, regardé par la victime.

**SOYEZ MARMALIN!**  
ÉCONOMISEZ JUSQU'À 300€ POUR 2

-300€  
-200€  
-150€  
-100€

Économisez jusqu'à 300€ en partant à 2 sur une sélection de produits à certaines dates... à réserver le plus tôt possible!

**C'EST LE MOMENT D'EN PROFITER!**

**Marmara**

À SAISIR DÈS MAINTENANT  
MARMARA.COM OU AGENCE MARMARA STRASBOURG ☎03 88 13 51 30

VOUS AVEZ TOUT COMPRIS!

\*Exemple de réduction base 2 adultes sur un forfait 7 nuits, valable à partir du 21 mars 2013 à certaines dates et selon villes de départ, dans la limite du stock alloué pour cette opération. Offre promotionnelle soumise à conditions et non cumulable avec toute autre promotion (possible à partir d'1 personne). TUI France - IM093120002 - RCS Nanterre 331 089 474 / Crédit photos : Corbis

20 SECONDES

## JUSTICE

**Abdelkader Merah maintenu en détention**

L'un des frères de Mohamed Merah, Abdelkader Merah, mis en examen pour complicité d'assassinats, est maintenu en détention, mais les juges envisagent sa libération avec bracelet électronique, a-t-on appris jeudi auprès de son avocat, M<sup>e</sup> Eric Dupont-Moretti.

Il est incarcéré depuis mars 2012.

## RACISME

**L'intolérance progresse**

La Commission nationale consultative des droits de l'homme (CNCDH) dénonce jeudi dans son rapport une nette progression du racisme en France. La somme des actes et menaces à caractère raciste s'élève à 1 539 (soit une hausse de 23 %). Dans le détail, la CNCDH pointe du doigt « la très importante progression de l'antisémitisme » (+58 %) et l'augmentation de 30 % des actes antimusulmans.

**JUSTICE** Le tueur en série est renvoyé aux assises dans l'affaire de Montigny

**HEAULME, « UN SUSPECT IDÉAL »**

VINCENT VANTIGHEM

Il est déjà passé six fois devant une cour d'assises. A été reconnu coupable dans huit affaires de meurtre. Et condamné deux fois à la réclusion criminelle à perpétuité. Emprisonné depuis 1992, Francis Heaulme a été renvoyé, jeudi, devant une cour d'assises. Cette fois, il est accusé d'avoir tué deux enfants de Montigny-lès-Metz à coups de pierre en 1986.

**Le doute d'une famille de victime**

Célèbre pour la violence des faits, « l'affaire de Montigny » l'est aussi pour l'acquittement, en 2002, de Patrick Dils, condamné à tort dans un premier temps. En blanchissant Patrick Dils, les enquêteurs se sont rendu compte que le double meurtre portait la « quasi-signature criminelle » de Francis Heaulme. Pour autant, son renvoi devant les assises ne satisfait pas la famille d'Alexandre Beckrich, l'une des deux petites victimes. « Depuis le départ, mes clients pensent que Francis Heaulme n'a rien à voir dans cette his-



Francis Heaulme.

toire, confie l'avocat Dominique Rondu. Ils craignent qu'il ne soit qu'un coupable de substitution, un suspect idéal... » Les éléments du dossier sont pourtant troublants. « Le routard du crime » a reconnu qu'il s'était promené sur le lieu du drame ce jour-là et qu'il avait même retourné le corps d'un des enfants.

## ■ CASSATION

« Nous devrions contester le renvoi aux assises devant la Cour de cassation », a confié, jeudi, Liliane Glock, l'avocate de Francis Heaulme, qui devait encore s'entretenir de ce choix avec son client. Elle dispose de cinq jours ouvrables pour cela.

« Cet argument est malhonnête, confie Liliane Glock, son avocate. Heaulme habitait à côté. C'est normal qu'il connaisse le secteur... » Reste les traces de sang coagulé qu'il portait, selon le témoignage de deux pêcheurs, sur le visage ce jour-là. « Vu les projections, il aurait dû en avoir aussi sur les vêtements. Il a très bien pu tomber, comme il l'a toujours assuré », estime Dominique Rondu. Condamné à perpétuité, Heaulme n'aurait aussi rien à gagner à nier un meurtre qu'il a commis. « Moi mon style, c'est l'Opinel, a-t-il toujours dit. Et j'étrangle à mains nues. Montigny, c'est pas moi... » ■

**VENEZ VIBRER EN DÉCOUVRANT LES NOUVEAUTÉS 2013**

**PORTES OUVERTES DU 18 AU 31 MARS 2013**

SHOW VROOM<sup>(1)</sup>

Participez à notre grand jeu  
et tentez de gagner la  
**nouvelle CB500F**



(1) Show vroom : Salle d'exposition.



MOTUL

**Extrait de Règlement du jeu :** jeu gratuit sans obligation d'achat du 18 au 31 mars 2013 dans les concessions Honda (ouvertures selon autorisations préfectorales, plus d'infos sur [moto.honda.fr](http://moto.honda.fr)). A gagner lors du tirage au sort : une Honda CB500F d'une valeur unitaire de 5 590 € TTC. Règlement déposé à la SCP Hauguel & Schambourg, huissiers de justice, 75008 Paris et disponible gratuitement sur simple demande en concession et sur [moto.honda.fr](http://moto.honda.fr).

**DERNIÈRE MINUTE** Il est poursuivi pour abus de faiblesse dans le cadre de l'affaire Bettencourt

# NICOLAS SARKOZY MIS EN EXAMEN

CHRISTOPHE QUÉLAIS (AVEC REUTERS)

**N**icolas Sarkozy a été mis en examen pour « abus de faiblesse » jeudi à Bordeaux (Gironde) dans le cadre du dossier Bettencourt, a-t-on appris de source judiciaire. L'ancien chef de l'Etat avait auparavant été confronté à Patrick Bonnefoy, l'ex-majordome de Liliane Bettencourt, l'héritière de L'Oréal, au palais de justice de Bordeaux.



L'ancien président Nicolas Sarkozy.

### Confrontations

L'entrevue entre les deux hommes s'est tenue dans le bureau du juge d'instruction Jean-Michel Gentil et a porté sur le nombre de visites effectuées par l'ancien chef d'Etat au domicile de la milliardaire – et sur ses éventuelles rencontres avec elle – pendant la campagne présidentielle de 2007, selon l'avocat de l'ex-majordome. La justice s'interroge sur un éventuel financement illicite de

cette campagne. Nicolas Sarkozy, qui a également été confronté à d'autres membres du personnel des Bettencourt, est ressorti du palais de justice vers 21 h 50 jeudi soir.

L'ancien chef de l'Etat avait été placé fin novembre sous le statut de témoin assisté. Il a toujours nié avoir reçu un seul centime de la famille Bettencourt. ■

## 20 SECONDES

### PRÉCARITÉ

#### Les prostitués dans un état sanitaire moyen

Une étude de l'Institut de veille sanitaire et de la Fédération nationale des associations d'accueil et de réinsertion sociale, rendue publique jeudi, démontre que plus de la moitié des 251 prostitués interrogés estiment être dans un état de santé moyen, mauvais ou très mauvais. Plus du tiers déclarent une maladie chronique, comme le VIH.

### FAITS DIVERS

#### Elle aurait tué et découpé son petit ami

Une femme a été écrouée jeudi pour meurtre et atteinte à l'intégrité d'un cadavre, indiquait jeudi *L'Est Républicain*. Cette femme était la petite amie d'un homme dont le cadavre, enterré, a été découvert en morceaux en janvier dans une forêt de Meurthe-et-Moselle. Un complice est déjà écroué.

### CONSOMMATION

## Le grignotage devient sain

En pleine crise alimentaire, les Français ont faim de découvertes. Au 14<sup>e</sup> salon Sandwich & Snack Show, à Paris, il n'y a pas que les burgers et les « food trucks ». Les produits naturels, bien emballés et d'origine connue, sont à la fête. Sans oublier les nouvelles sensations gustatives. Avec près de 33 milliards d'euros de revenus annuels, le marché du snacking fait des envieux. Fini le jambon-beurre, place au sandwich concombre-feta de Crud'Wich. Ce salon marque la renaissance du grignotage, présenté comme une « alternative saine ». Les commerçants axent leurs campagnes autour de la santé. Une brèche dans laquelle s'engouffrent les boissons à base de thé, comme In/Fusion, Aloe Drink for Life. Et les produits du terroir hexagonal sont privilégiés. Les marques parient sur deux aspects : la puissance des mots tels que « énergie », « drainer » sur les bouteilles Tess' et l'emballage des paquets, comme les chips John&John. Pas sûr néanmoins que vos titres restaurant suffisent pour ces produits haut de gamme, dont le prix n'est pas encore très grand public. ■

B.DEV.



The Power of Dreams\*



## FINANCEMENT EXCEPTIONNEL

de **0.9%** TAEG fixe

Du 1<sup>er</sup> au 31/03/2013, après apport et jusqu'à 24 mois, sur toute la gamme supérieure à 125 cm<sup>3</sup>.

\* Donnez vie à vos rêves.

**Un crédit vous engage et doit être remboursé. Vérifiez votre capacité de remboursement avant de vous engager.**

Pour l'achat d'un CB500F millésime 2013 au prix de vente de 5590€, après un apport obligatoire de 10% soit 559€, en crédit accessoire à une vente de 5031€ avec une 1<sup>re</sup> échéance à 60 jours, vous remboursez 24 mensualités de 211,75€ hors assurance facultative. Le Montant total dû est de 5082€ incluant les intérêts de report. Coût total de l'achat à crédit 5641€. Taux Annuel Effectif Global (TAEG) fixe de 0,90%. Taux débiteur fixe de 0,898%. Durée totale de votre crédit de 25 mois. Le coût mensuel de l'assurance facultative est de 11,04€ et s'ajoute aux mensualités ci dessus. Offre réservée aux particuliers valable jusqu'au 31/03/2013 sur toute la gamme neuve supérieure à 125 cm<sup>3</sup> (Hors Cross). Dans le cadre de votre financement, vous disposez d'un droit de rétractation. Sous réserve d'acceptation du dossier de crédit par HONDA FINANCE, département et marque commerciale de CA Consumer Finance, SA au capital de 346 546 434 euros - 128/130 boulevard Raspail - 75 006 Paris, 542 097 522 RCS Paris. Société de courtage d'assurance inscrite à l'ORIAS (organisme pour le registre des intermédiaires d'assurance) sous le n° 07008079 (consultable sur www.orias.fr). Cette publicité est diffusée par votre distributeur agréé HONDA qui est intermédiaire de crédit non exclusif de CA Consumer Finance et apporte son concours à la réalisation d'opérations de crédit à la consommation sans agir en qualité de Prêteur.

**ED VULLIAMY** Le journaliste publie « Amexica », sur le crime organisé entre Mexique et Etats-Unis

## « UNE GUERRE SILENCIEUSE ET TABOUE »

PROPOS RECUEILLIS  
PAR FAUSTINE VINCENT

**E**d Vulliamy, journaliste au quotidien britannique *The Guardian*, publie *Amexica* (Albin Michel), enquête passionnante sur le crime organisé à la frontière entre le Mexique et les Etats-Unis.

**Comment décrieriez-vous cette frontière ?**

C'est une zone très pauvre où deux mondes différents entrent en collision, et c'est par là que s'écoule la plus grande quantité de drogue consommée aux Etats-Unis et en Europe.

**C'est aussi la frontière la plus dangereuse du monde...**

Oui. Il s'y livre une guerre silen-

cieuse et taboue : le trafic des cartels de drogue, dont les règles barbares ont fait plus de 60 000 morts en six ans et 10 000 à 20 000 disparus, soit plus que la guerre en Afghanistan.

**Comment en est-on arrivé là ?**

Les Etats-Unis et l'Europe ne peuvent s'empêcher de consommer des drogues, et leurs banques sont prêtes à accepter l'argent du trafic. Cette guerre est la nôtre : nous consommons la drogue, et nos banques prennent l'argent sale.

**Que doivent faire les autorités ?**

D'abord, chercher d'où vient l'argent. La banque américaine Wachovia a accepté des milliards de dollars provenant du Mexique sans se poser de questions, alors qu'il était issu du



J. JUNG / 20 MINUTES

**Ed Vulliamy (à g.) dénonce un trafic de drogue très criminel, ici, à Ciudad Juarez (à dr.).**



DARIO LOPEZ-MILLS/AP/SIPA

narcotrafic. C'est grotesque, et personne n'est allé en prison !

**Vous dites que les milliards de dollars de ce trafic se retrouvent dans les hautes sphères du pouvoir, de la politique et des finances...**

Oui, ils finissent dans les affaires « légales » et l'économie « légale » – dans cette histoire

la légalité est un mensonge. La quasi-totalité des profits du trafic est en dehors du Mexique.

**Selon vous, les narcotrafiquants sont de grands capitalistes. En quoi ?**

C'est une guerre matérialiste. Ils investissent l'argent de la drogue dans des business, qui leur rapportent davantage que

celui de la drogue. Ce sont des pionniers de ce que fait l'économie légale. Contrairement aux anciens narcotrafiquants, paternalistes et qui aidaient la population locale, ils cherchent un maximum de profits pour un minimum de dépenses. En un sens, c'est ce qu'est le capitalisme aujourd'hui. ■

30 ans **HANDICAP INTERNATIONAL** AVEC **20 minutes**

Dix ans après la guerre en Irak, les civils demeurent exposés aux restes d'explosifs. Handicap International forme des agents irakiens qui relaient des messages de prévention auprès de milliers de personnes.



XAVIER BOURGOIS / HANDICAP INTERNATIONAL

LE CHIFFRE

61 %

**DES FRANÇAIS S'OPPOSENT À LA LIVRAISON D'ARMES AUX REBELLES SYRIENS, SOUTENUE, ELLE, PAR LA FRANCE ET LE ROYAUME-UNI.**

(Sondage Ifop pour Atlantico)

20 SECONDES

**MALI**  
**Attentat-suicide à Tombouctou**

Un attentat-suicide à la voiture piégée a tué un soldat malien et en a blessé six autres dans la nuit de mercredi à jeudi à l'aéroport de Tombouctou. Dans l'attaque qui a suivi, « une dizaine de terroristes ont été neutralisés », a précisé le porte-parole de l'état-major des armées françaises.

**VATICAN**

**Le pape François célébrera la messe en prison**

La messe du Jeudi saint (28 mars) sera célébrée par le pape François à la Casa del Marmo, une prison pour mineurs située dans les faubourgs de Rome, plutôt qu'au Vatican, où elle a lieu habituellement, a annoncé jeudi le Saint-Siège. Le souverain pontife lavera les pieds de douze personnes, comme le fit Jésus avec les apôtres à la veille de sa mort, selon la tradition catholique.

**TURQUIE**

**Le leader kurde appelle à la trêve**

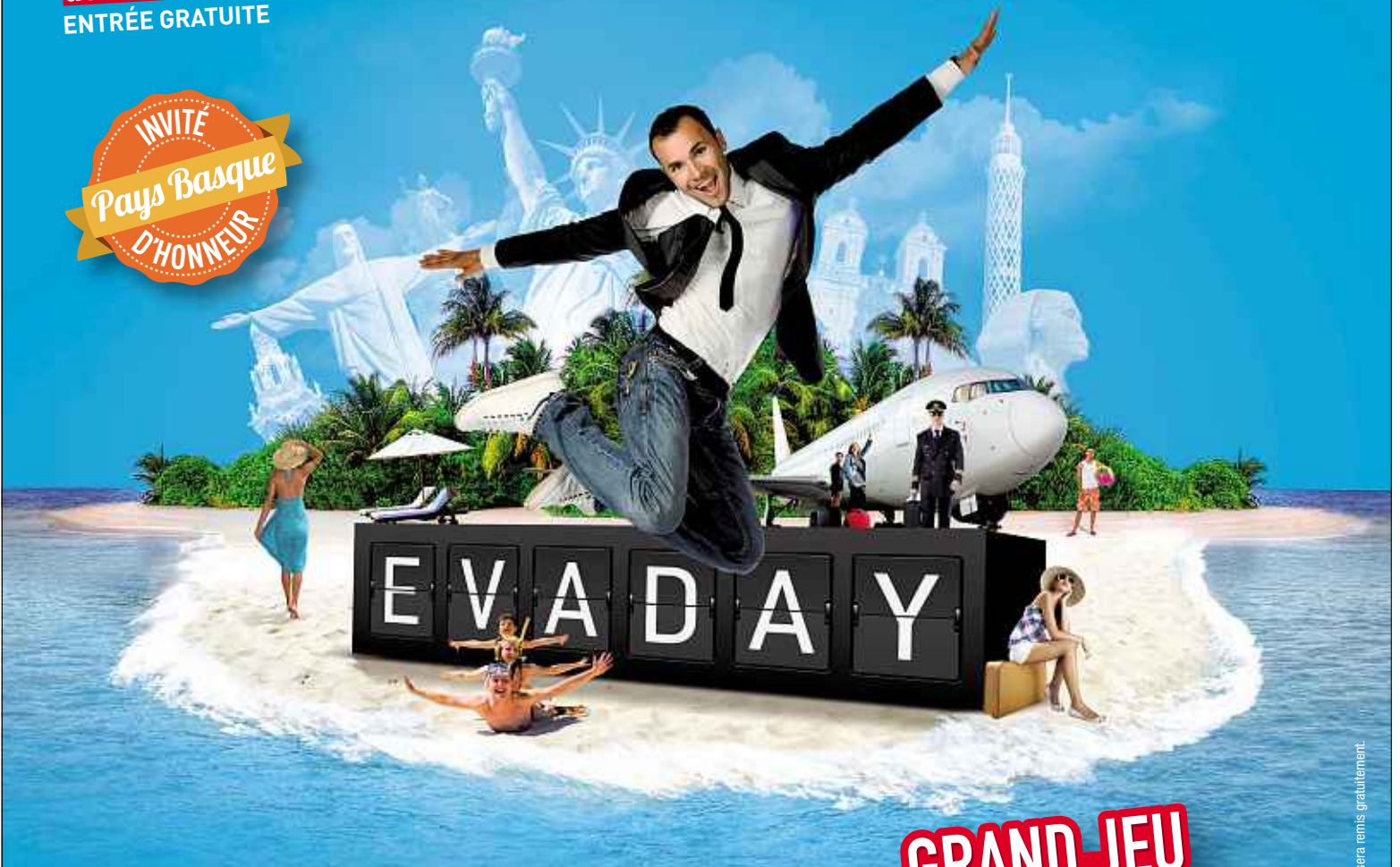
Abdullah Öcalan, le dirigeant historique des Kurdes de Turquie, a lancé jeudi un appel à la trêve et au retrait des combattants séparatistes du territoire turc vers la partie kurde de l'Irak. « Que les armes se taisent et que la politique l'emporte. (...) Ce n'est pas la fin, mais le début d'une nouvelle ère », a déclaré le chef, emprisonné, du Parti des travailleurs du Kurdistan (PKK). Le Premier ministre turc, Recep Tayyip Erdogan, a qualifié ce message de développement positif, demandant à ce qu'il se traduise désormais en actes. ■

SAMEDI  
**23**  
mars

de 9h30 à 19h  
ENTRÉE GRATUITE

**PORTES OUVERTES À L'AÉROPORT**

Préparez vos vacances  
au meilleur prix !



- De nombreux voyages à gagner
- Simulateur de vol gratuit
- Baptêmes de l'air
- Des animations pour tous les âges
- Parkings gratuits\*  
(sauf dépose minute)

**GRAND JEU  
EVADAY**

PARTIPEZ AU TIRAGE AU SORT  
SUR FACEBOOK À PARTIR DU 10 MARS  
OU SUR PLACE LE 23 MARS ET  
**GAGNEZ 1 WEEK-END  
À AMSTERDAM**

Retrouvez-nous sur

facebook



\* Pensez à demander un ticket de sortie qui vous sera remis gratuitement.

EN PARTENARIAT AVEC



> Strasbourg 94.5 <



Plus proche de vous !

20 SECONDES

**FISCALITÉ**

**La taxe à 75 %, c'est fini ?**  
Selon *Le Figaro*, le Conseil d'Etat devrait enterrer la taxation à 75 %, proposition phare de François Hollande, durant la campagne présidentielle, jugeant que l'impôt sur les hauts revenus voulu par le gouvernement français ne peut conduire à une imposition des ménages supérieure à 66,66 %.

**AUTOMOBILE**

**Les Français dépensent plus**  
Selon une étude de *L'Argus*, les Français ont consacré en moyenne 22 500 € pour l'achat de leur voiture en 2012, soit une augmentation de 1 305 € sur un an.

**LUXE**

**Hermès survole la crise**  
Le fabricant Hermes International a connu une hausse de 26,4 % de son résultat opérationnel en 2012 et sa marge opérationnelle est à son plus haut niveau depuis 1993.

**FRANÇOIS PÉROL** Le patron du groupe BPCE répond à « 20 Minutes »

## « POUR LES ÉTRANGERS, LA FRANCE EST ANTI-BUSINESS »

PROPOS RECUEILLIS PAR CÉLINE BOFF

**L**a menace sur la zone euro et la fiscalité font réagir François Pérol, patron des Banques populaires et des Caisses d'épargne.

**L'Europe voudrait que Chypre taxe les dépôts bancaires. Pourrait-elle avoir la même exigence pour la France ?**

Non. Chypre est un paradis fiscal, pas la France. Sa richesse est surtout constituée des dépôts effectués par des non-résidents, notamment russes. Je comprends la proposition de l'Union européenne, même si je pense qu'elle a été mal expliquée. Mais que cette taxe s'applique à l'ensemble des dépôts n'est pas une bonne idée. Cela donne l'impression que l'Europe s'assoit sur la règle qu'elle a mise en place : une garantie jusqu'à 100 000 €, par déposant et par banque. Et ce n'est pas juste de taxer les petits dépôts qui ne sont pas là



François Pérol.

parce que Chypre est un paradis fiscal ! **Faut-il craindre un risque de contagion en France ?**

Non. La situation de Chypre est très particulière. En France, nos clients ne se sont pas rués vers nos guichets pour

recupérer leur épargne. Et la France est w peu engagée financièrement à Chypre. **Le gouvernement est-il allé trop loin dans les hausses d'impôts ?**  
Imposer les revenus du capital comme ceux du travail, dans un pays où le travail est taxé jusqu'à 65 %, est dangereux. Il faut garder à l'esprit que les personnes ayant du capital sont les plus mobiles. Je rencontre beaucoup d'investisseurs étrangers qui ont l'impression que la France est « anti-business ». Il ne faut pas sous-estimer cette perception car ces investisseurs financent les deux tiers de notre dette qui atteint 1 800 milliards d'euros. Quant aux entrepreneurs français, ils sont nombreux à tenir le discours suivant, par découragement : "Il faut restructurer les activités présentes en France et se développer ailleurs." ■

Retrouvez cette interview en intégralité sur

**RÉMUNÉRATION**

## Les grands patrons dans le viseur



Le ministre du Travail, Michel Sapin, a confirmé un projet de loi pour l'été.

**Après le public, le privé. Alors qu'en mai dernier, le gouvernement avait décidé de limiter à 450 000 € par an les émoluments des patrons des entreprises publiques, il va présenter, avant l'été, un projet de loi pour encadrer celles des dirigeants des grands groupes du privé, a confirmé jeudi le ministre Michel Sapin. Pas question d'instaurer un écart maximum de rémunération de 1 à 20 comme**

dans le public, mais l'exécutif pourrait s'inspirer d'un rapport parlementaire rendu en février qui préconisait, à travers vingt mesures, « un changement des cultures et une moralisation des pratiques ». Il proposait d'introduire, comme les Suisses viennent de le décider par référendum, le « say on pay », qui soumet au vote des actionnaires l'ensemble des rémunérations des patrons. ■ M.B.

B. GIRETTE / AP / SIPA

**RECRUTEMENT : 1 200 POSTES**

« Un métier d'action incomparable »  
« Une vie au service des autres »  
« Une expérience unique »

SAPEURS POMPIERS PARIS

UN MÉTIER, UNE VOCATION, UN ÉTAT D'ESPRIT !

**REJOIGNEZ NOUS**

[www.pompiersparis.fr](http://www.pompiersparis.fr)

N° Vert 0 800 112 018





**ECS**  
EUROPEAN  
COMMUNICATION  
SCHOOL  
**STRASBOURG**



**IEJ**  
— INSTITUTE  
EUROPÉEN  
DE JOURNALISME  
**STRASBOURG**



**L'ÉCOLE EUROPÉENNE  
DE COMMUNICATION DE  
STRASBOURG**

**Titres certifiés par l'Etat Niveau 1 et 2.**  
WEB • PUBLICITE • RELATIONS PRESSE • RELATIONS PUBLIQUES • EVENEMENTIEL

**L'INSTITUT EUROPÉEN  
DE JOURNALISME  
DE STRASBOURG**

**Titres certifiés par l'Etat Niveau 2.**  
TÉLÉVISION • RADIO • PRESSE ÉCRITE • INTERNET • AGENCE DE PRESSE

**ADMISSIONS POST-BAC  
ET MASTÈRES  
RENTÉE 2013 EN COURS**

[www.ecs-strasbourg.com](http://www.ecs-strasbourg.com) [www.iej-strasbourg.com](http://www.iej-strasbourg.com)  
37 rue du Jeu des Enfants - 67000 STRASBOURG - Tél 03 88 36 37 81  
MediaSchool group PARIS • LONDON • BRUXELLES • STRASBOURG • TOULOUSE • MARSEILLE • BARCELONA  
ETABLISSEMENT D'ENSEIGNEMENT SUPERIEUR PRIVE



**Pass-world**  
ENTER TOP FRENCH BUSINESS SCHOOLS

Titulaire d'une licence non française et justifiant de 2 années d'études hors de France, vous êtes éligible au concours Pass-world vous permettant d'intégrer le Master 1 du Programme Grande École des membres du consortium.

**➔** Pour les dates de concours et les modalités, consulter [www.pass-world.com](http://www.pass-world.com)

**Passerelle**  
CONCOURS

Étudiants en Bac +2/+3, le Concours Passerelle vous permet d'intégrer une de ses 12 Grandes Écoles de Commerce, via un concours commun, pour une formation diplômante à Bac+5 (grade Master).

**➔** Informations et inscription sur le site : [www.passerelle-esc.com](http://www.passerelle-esc.com)  
Date limite d'inscription le 2 avril 2013





**VOUS INVITENT AU**

**Samedi  
1<sup>er</sup> juin 2013**  
Stade Charléty - Paris

**Saison 5**

**Challenge**  
Du « Monde des Grandes Écoles et Universités »

**sport**



**recrutement**



**handicap**



**fun**



[www.cdmge.fr](http://www.cdmge.fr)

EN PARTENARIAT AVEC



ÉVÉNEMENT ORGANISÉ PAR **LE JOURNAL DU QUATRE VENTS**

AVEC LE SOUTIEN DE **Solocal, steria, lejournal.fr**

# 20 POINT week-end



## VENDREDI 22 MARS

**WEEK-END.** Découvrez Turin à travers le site industriel de Fiat. **CULTURE.** « Millénium » devient une bande dessinée. **CINÉMA.** La stratégie marketing d'un documentaire qui vient d'atteindre les 100 000 entrées. **HIGH-TECH.** Quand la technologie vous aide à dormir. **STYLE.** Osez le « nude ». **MÉDIAS.** Les programmes les plus regardés de 2012. Et tout notre cahier week-end sur [www.20minutes.fr](http://www.20minutes.fr).

### LIFE ON LONDON

# WE CAN BE DAVID BOWIE

ANNE KERLOCH  
ET BENJAMIN CHAPON

**A** l'inverse d'Elvis Presley ou de Michael Jackson, morts que leurs fans affirment encore en vie, David Bowie est un vivant qu'une légende urbaine annonce mort\*. L'exposition de l'Albert & Victoria Museum de Londres (probablement l'un des plus beaux musées européens) accrédite cette thèse. Et démontre que la pop star mérite d'être ainsi muséifié de son vivant. Photos, costumes déliants (portés par des mannequins dont les mensurations reproduisent celles, minces à l'extrême, de Bowie du temps de Ziggy Stardust) vidéoclips... forment un parcours intuitif dans la carrière touffue de Bowie.

« Bien au-delà de la musique, il dévorait les influences et les tendances, explique Kevin Cann, archiviste et ancien assistant de Bowie. Il a toujours été curieux de mode, de maquillage, de théâtre, avide de repérer l'avant-garde, les courants culturels expérimentaux. Il en voyait le génie. Plus le temps passe et plus les Britanniques sont conscients du tribut de Bowie au monde de l'art en général. » Si Bowie a vite quitté Londres pour explorer Berlin, la Suisse, les Etats-Unis, les Londoniens sont effectivement très fiers de leur David national.

#### Bowie arty

« Il est plus important que les Beatles pour nous parce qu'il a cette image de vrai artiste, affirme Stewart, qui tient une boutique de souvenirs en face du Victoria & Albert Museum. Aujourd'hui, dès qu'un chanteur pop anglais a un peu de succès, les journaux l'encensent puis le démolissent le lendemain. Et ensuite,



L'exposition mêle vidéos, costumes, extraits musicaux, à l'image des performances multisupports de David Bowie.

les tabloïds nous abreuvent de ses moindres faits et gestes insignifiants. Des pop stars comme Bowie, ça nous permet de prendre un peu de hauteur par rapport à ce cirque. » Kevin Cann n'est pas surpris. « Il a passé sa vie à faire des ponts entre le grand public et l'avant-garde, il captait, absorbait la création dans tous les pays et la restituait au public dans des performances scéniques et musicales incroyables. » En cela, c'est la pop star ultime que consacre l'exposition « David Bowie is... »\*\*, enfant de la banale middle class,

ni grand chanteur ni grand musicien, qui va, au culot, synthétiser les audaces du siècle dans une forme commerciale.

#### Ziggy Zag dans Londres

L'exposition dit cela. Tandis que Londres toute entière dit le reste, le lien mystique entre Bowie et son peuple. « Cette ville bouillonnante a eu une influence majeure sur lui. Et lui y a laissé sa trace, explique Kevin Cann. Il a fait de Heddon Street un lieu de pèlerinage du rock'n roll. » On y croise Marc et Gail, dont le restaurant donne sur la plaque commémorative désignant l'endroit où David Bowie a posé en Ziggy Stardust. « Mon mari, qui est français, ne comprend pas que Bowie ait disparu médiatiquement. Il trouve son attitude snob, explique Gail. Mais nous, Anglais, admirons plutôt sa décision. Nous rêverions tous de cela, mais notre éducation nous l'interdit. Il est over British. » ■

\* Un « mort » qui se porte bien. Son dernier album, *The Next Day*, sorti il y a douze jours, est numéro un des charts dans huit pays.

\*\* Jusqu'au 11 août 2013. Deux entrées pour le prix d'une (14€) pour les voyageurs Eurostar.



hop.fr



STRASBOURG **HOP!** VIENNE  
MONTPELLIER

À PARTIR DE

**59 €\***

HOP! EST LA COMPAGNIE NATIONALE DE RÉFÉRENCE POUR LES LIAISONS INTER-RÉGIONALES. PLUS **SIMPLE** AVEC DES VOLS DIRECTS, PLUS **ACCESSIBLE** AVEC DES OFFRES TARIFAIRES COMPÉTITIVES ET PLUS **ADAPTÉE** AVEC DES PRESTATIONS ET SERVICES SUR MESURE, HOP! EST AUJOURD'HUI LA SOLUTION DE MOBILITÉ IDÉALE POUR VOS DÉPLACEMENTS PROFESSIONNELS ET LOISIRS.

FAIRE UN SAUT  
D'UNE RÉGION À L'AUTRE



**AIRFRANCE** /

Billets en vente sur notre site [hop.fr](http://hop.fr) ou dans votre agence de voyage.

\*Prix TTC hors frais de services. Aller simple au départ de Strasbourg. Offre soumise à conditions et non remboursable. Des frais variables s'appliquent pour les bagages en soute.



FIAT

# TURIN EN FAIT TOUJOURS DES CAISSES

LA RÉDACTION DU ROUTARD

**A**u pied des Alpes, traversé par le Pô qui serpente entre ses collines verdoyantes, la ville italienne de Turin possède des édifices de style baroque et de larges rues bordées d'arcades. Mais la capitale piémontaise est avant tout, depuis le début du XX<sup>e</sup> siècle, le berceau de la marque Fiat, acronyme de Fabbrica Italiana Automobili Torino.

## Un site industriel

A ce titre, la ville possède un superbe musée qui abrite l'une des plus belles collections d'automobiles du monde. Trois étages suffisent à peine pour raconter l'histoire de la voiture

en Italie. L'expo montre aussi l'influence et l'importance de la voiture dans l'économie, la société et l'histoire. On peut aussi sourire en voyant l'exposition très ludique de 2 CV et Fiat 500 toutes aussi rigolotes les unes que les autres. Bien sûr, la part belle est faite aux voitures italiennes et les amateurs frémiront devant la Mercedes de Fangio et ses rivales Ferrari, Alfa Romeo, Bugatti, ou Maserati.

Non loin, impossible de manquer le Lingotto, un des principaux sites industriels de Fiat, reconverti sous la férule du célèbre architecte Renzo Piano en centre de congrès multifonctionnel. Il abrite l'état-major de Fiat et constitue une



Le Lingotto, l'un des principaux sites industriels de Fiat, reconverti par Renzo Piano.

véritable ville dans la ville avec une galerie commerciale, un multiplexe, une salle des congrès (la célèbre « bulle de verre », posée sur la piste d'essais), un auditorium, deux hôtels, un restaurant panoramique et une pinacothèque qui

semble suspendue dans les airs. Ce musée rassemble 26 chefs-d'œuvre provenant de la collection privée de Giovanni Agnelli, parmi lesquels des Matisse et des Canaletto. En face du Lingotto, issus du

mouvement Slow Food, Eataly propose de manger bio et frais. Mais avant de passer à table, il ne faut pas oublier d'aller faire un tour au 1<sup>er</sup> étage, au musée Carpano, du nom de l'inventeur du vermouth. ■

## LES BONNES ADRESSES DU ROUTARD

### Hotel Genio

Dans un palais cosu du XIX<sup>e</sup> siècle, à 10 min à pied du centre-ville, cet hôtel propose des chambres confortables avec grandes salles de bains, clim, jolie déco (néoprovençale ou plus classique, c'est selon), salon au rez-de-chaussée. Petit déj - buffet bon et varié. Réception pleine d'attentions. Doubles 110-190 € (prix variable suivant foires et salons). Corso Vittorio Emanuele II, 47. Tél. : 011-650-57-71.

### Trattoria Mama Licia

Restaurant familial dans une déco hétéroclite à mi-chemin entre la cantine et la salle à manger de mamie. Et dans l'assiette ? Pâtes fraîches maison et savoureux plats classiques piémontais comme le bagno cauda. Accueil chaleureux et compétent. Ouv. tlj sf sam. midi et dim. Compter 25 €. Via Giuseppe Mazzini, 50. Tél. : 011-814-20-78.

### Mood Libri & Caffè

Un café contemporain dont le grand comptoir et les petites tables sont encerclés par les livres (un espace librairie se cache au fond du café). Déco design, ambiance animée (surtout à l'heure de l'aperitivo) et petite restauration à grignoter en terrasse sur la rue piétonne.



SUPERSTOCK / SIPA

Tlj sf dim. 8 h-21 h. Via Cesare Battisti, 3<sup>e</sup>. Tél. : 011-518-86-57.

### San Tomaso 10

C'est ici que Luigi Lavazza torréfia son premier café en 1895. Le San Tommaso, entièrement restauré, cultive une ambiance moderne et branchée, entièrement vouée à la célèbre marque italienne. Photos de vieilles pubs, extraits des fameux calendriers... Côté kawa, c'est plutôt osé : espresso ai frutti di bosco, mokaccino al cioccolato, cappuccino all'arancia, et l'esspresso, un café à... manger. Fait aussi (bon) resto à l'heure des repas. Tlj sf dim. 8 h-minuit. Via San Tommaso, 10. Tél. : 011-53-42-01. **A lire : Le Routard « Italie du Nord 2013 ».**

**HELLFEST**  
21 22 23 JUIN 2013  
CLISSON FRANCE

**DEF LEPPARD**  
**KISS** **Z-TOPE**

WHITESNAKE TWISTED SISTER EUROPE  
VOLBEAT KOAN NCFX BAD RELIGION DANZIG GOJIRA  
BULLET FOR MY VALENTINE DOWN STONE SOUR AVANTASIA LORDI  
ET + DE 150 AUTRES GROUPES

INFO, BILLETTERIE ET VOYAGES EN BUS SUR [WWW.HELLFEST.FR](http://WWW.HELLFEST.FR)

# Et VOUS ?

## VOUS la voyez comment votre vie de famille ?

FORD **GRAND C-MAX**  
7 places  
FORD **C-MAX**  
5 places

**5 500€<sup>(1)</sup>**  
d'avantages client OFFERTS

+ CRÉDIT AUTO **0%<sup>(2)</sup>** TAEG fixe/an de 12 à 36 mois avec apport.  
Pour 10 000€ empruntés :  
36 mensualités de 277,78€.  
Coût total du crédit : 10 000€

SANS AUCUNE CONDITION de reprise



### Le moteur 1.0 litre EcoBoost élu moteur de l'année 2012 !

Le moteur de l'année est désigné par un jury de 76 journalistes de l'automobile de 35 pays différents ! Le moteur 1,0 litre EcoBoost gagne aussi les prix du "Meilleur nouveau moteur" et de "Meilleur moteur de moins de 1,0 litre" attribués par le magazine Engine Technology International

(1) Exemple pour un C-Max Trend 1.0 EcoBoost 100ch S&S BVM6, remise 5500€ sur le tarif au 14/01/2013. Offre non cumulable réservée aux particuliers, valable jusqu'au 30 mars 2013 au sein du Groupe Alliance Automobiles.

(2) Apport minimum 20%. Exemple pour un montant emprunté de 10 000€ : 36 mensualités de 277,78€. Taux Annuel Effectif Global Fixe : 0% (Taux débiteur : 0% l'an). Montant total dû par l'emprunteur : 10 000€. Hors assurances facultatives. Celles-ci comprennent en plus de la mensualité : une protection Décès-Incapacité à partir de 9,17€/mois - une garantie Valeur Initiale Plus à partir de 17,50€/mois. Délai légal de rétractation. Coût du crédit pris en charge par Ford Credit, sous réserve d'acceptation du dossier par Ford Credit, 78100 Saint-Germain-en-Laye. SIREN : 392 315 776 RCS Versailles. N° ORIAS : 07031709. UN CRÉDIT VOUS ENGAGE ET DOIT ÊTRE REMBOURSÉ. VÉRIFIEZ VOS CAPACITÉS DE REMBOURSEMENT AVANT DE VOUS ENGAGER.

C-MAX : Modèle présenté à 20 700 € : prix maximum TTC au 14/01/2013 du C-MAX Titanium 1.0 EcoBoost 100 ch S&S BVM6, équipée de la Peinture métallisée, de Phares bi-xénon et de Jantes alliage 18" 7 branches, déduit d'une remise de 5 500 €. Consommation mixte (l/100 km) : 5,1. Rejet de CO<sub>2</sub> (g/km) : 117. Grand C-MAX : Modèle présenté 21 550 € : prix maximum TTC au 14/01/2013 du Grand C-MAX Titanium 1.0 EcoBoost 100 ch S&S BVM6, équipée de la Peinture métallisée, de Phares bi-xénon, du Pack Design et de Jantes alliage 17" 15 branches, déduit d'une remise de 5 800 €. Consommation mixte (l/100 km) : 5,2. Rejet de CO<sub>2</sub> (g/km) : 119. Conditions en concessions. Photos non contractuelles.



Groupe Alliance  
automobiles

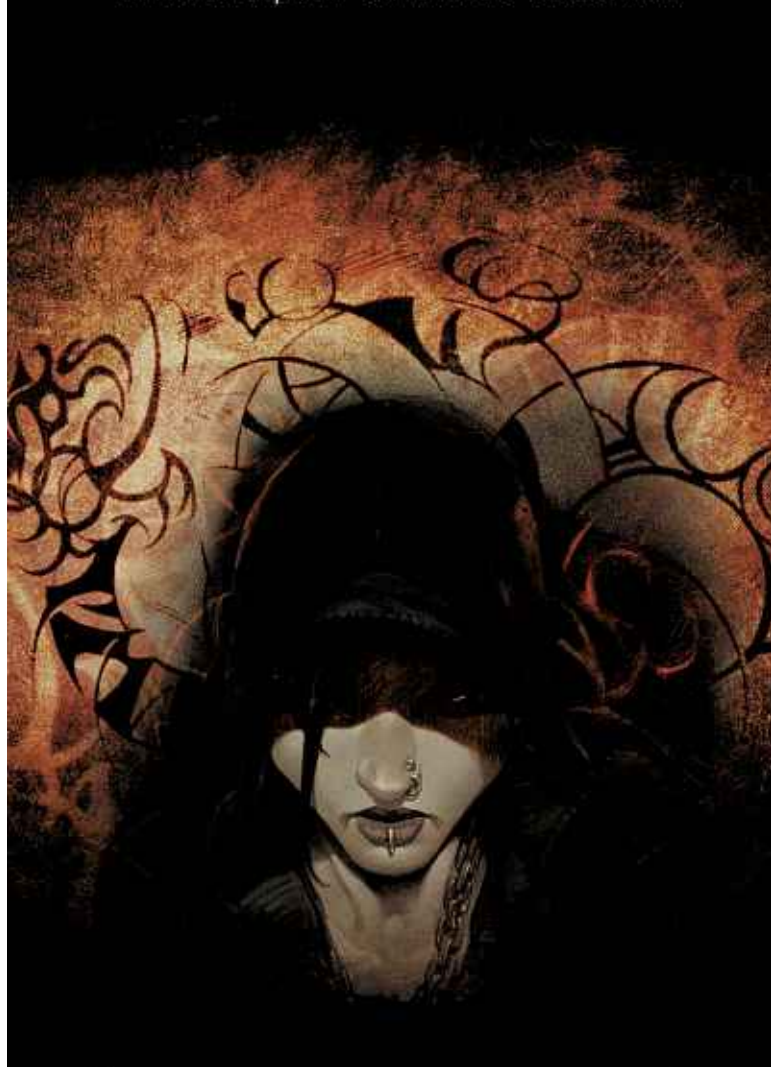
www.alliance-automobiles.fr

SOUFFELWEYERSHEIM 03 88 18 44 44  
ILLKIRCH-GRAFFENSTADEN 03 88 66 60 68  
HAGUENAU 03 88 05 40 40  
SELESTAT 03 88 58 08 80  
MONSWILLER SAVERNE 03 88 01 85 85

▶ ET SON RÉSEAU D'AGENTS PARTICIPANTS



La célèbre trilogie de Stieg Larsson  
enfin adaptée en bande dessinée



# MILLENIUM

comme vous ne l'avez jamais lu



Tome 1, dès aujourd'hui en librairie

Tome 2/6 - novembre 2013

[www.millennium.dupuis.com](http://www.millennium.dupuis.com)



Direct Matin

DUPUIS

Millennium © 2013 Stieg Larsson and Moggilden AB.  
Pour la présente adaptation par Hems et Runberg © 2013 Dupuis.

## 18 CULTURE

### PÊLE-MÊLE

# DES LIVRES BIEN EN VUE AU SALON

SARAH GANDILLOT  
ET STÉPHANE LEBLANC

Les livres, ce sont des pages, mais aussi des visages... croisés dans les allées du Salon du livre. Voici quelques bouquins que vous seriez avisé d'apporter pour vous les faire dédicacer.

► **La plus mélancolique**, c'est Françoise Hardy, qui raconte sa vision de *L'Amour fou*, telle qu'elle l'a connu avec Dutronc. Il ne l'a pas ménagée et cette souffrance lui a inspiré un livre sorti en octobre. *Albin Michel, 16,50 €, dédicace samedi, 14 h.*

► **La plus intimiste**, c'est Delphine de Vigan, qui a marqué 2011 avec *Rien ne s'oppose à la nuit*. Son roman sur sa famille et la bipolarité de sa mère, réédité en poche en janvier, s'est déjà écoulé à 500 000 exemplaires.

*Libre de poche, 7,60 €, dédicace samedi, 15 h.*

► **La plus « jet laguée »**, c'est Junko Kawakami, qui publie le 2<sup>e</sup> tome de *It's Your World*, un manga sur une famille de Japonais qui s'ha-

bitue non sans mal à sa vie parisienne. Un choc des cultures qui sent le vécu : l'auteur vit en France depuis dix ans.

*Kana, 10 €, dédicace dimanche à 14 h.*

► **Le plus francophile** des Américains, c'est Douglas Kennedy, un habitué du salon, dont le dernier roman, *Cet instant-là*, sort en poche chez Pocket.

*Pocket, 8,40 €, dimanche, 14 h au stand Pocket ou 15 h au stand Belfond.*

► **Le plus enfantin**, c'est *Le Monstre* de Soledad Bravi. Il est rigolo. Il a 1 bouche, 2 nez, 3 yeux... et apprend aux tout-petits à compter. Que lui demander de plus ? *Ecole des loisirs, 10 €, dédicace samedi, 17 h.*

► **La plus sanglante**, c'est *Fleur de tonnerre*. L'histoire vraie d'une femme hantée par des légendes bretonnes et qui a fini guillotinée à force de tuer sans raison ceux qui ont croisé son chemin. Jean Teulé, lui a toute sa tête. Il est même dans le trio de tête des nouveautés.

*Michel Laffont, 20 €, dédicace dimanche, 15 h 30.*



Le Salon du livre se tient jusqu'à lundi à Paris-Porte de Versailles.

SECONDES

### POISSE

« *Jane Got a Gun* » sans acteurs ni réalisatrice

La cinéaste Lynne Ramsay (*We Need to Talk About Kevin*) a quitté lundi le projet *Jane Got a Gun*, dès le premier jour de tournage. Jude Law, qui remplaçait déjà Michael Fassbender, l'a suivie. Gavin O'Connor, le réalisateur de *Warrior*, a été appelé à la rescousse.

### AUBAINE

« *La nuit rêvée* » façon Vié

Fans des pages ciné de *20 Minutes*, restez éveillé samedi. De 0 h à 6 h sur France Culture passe « *La nuit rêvée de* » Caroline Vié, avec Topor, Yolande Moreau, Christopher Lee, les Frères Jacques...

20

BONNE PIOCHE PRÉSENTE

PATRICK  
TIMSIT

SYLVIE  
TESTUD

DAVE

FABRIZIO  
RONGIONE

GUY  
LECLUYSE

UNE FAMILLE ORDINAIRE VA OFFRIR UN CADEAU EXTRAORDINAIRE !

# UNE CHANSON POUR MA MÈRE

UNE COMÉDIE TENDRE DE JOËL FRANKA



terre neuve

UN FILM DE JOËL FRANKA PRÉSENTÉ PAR VIVIS DISTRIBUTION CHRISTOPHE LUDU JEAN-PIERRE PRODUIT AVEC PATRICK TIMSIT SYLVIE TESTUD DAVE FABRIZIO RONGIONE GUY LECLUYSE SAM LOUVYCKE MARIE-OLÉA CHÉRY MICHELLE ANDRETTI DENAÏD BOUTEY SCÉNARIO ET MONTAGE JOËL FRANKA AVEC LA PARTICIPATION DE BENOÎT MARTEL ET HADYS MARZOUZI MUSIQUE PIERRE-ALEX OLIVER BONVAL AVEC LE SINGIER THÉRÈSE LÉON AVEC GUYLO REYES  
 RÉALISÉ PAR JOËL FRANKA  
 CO-PRODUCTIONS PAUL PROSCHOP RÉALISÉ PAR NATHALIE ROSEMANNA ALÉXIE VILERS  
 CO-PRODUCTIONS BONNE PIOCHE CINÉMA ALICE PRODUCTION  
 CO-PRODUCTIONS NOVAK PROD UFFIM BELGIUM  
 CO-PRODUCTIONS ANNE-THIÈRE LE GENTRE NATIONAL DU CINÉMA ET DE L'IMAGÉRIE LA WALLONNE BEVET LE CENTRE DU CINÉMA ET DE L'AUDIOVISUEL DE LA RÉGION WALLONNE BRUXELLES  
 CO-PRODUCTIONS BLOUIN

BONNE PIOCHE

NOVAK

CANAL+

CINE 1

LE 27 MARS AU CINÉMA

© Bonne Pioche Cinéma / Alice Production / Novak Prod / Uffim / RTBF (Télévision belge) - 2013. Photo : Océlie Burban



**BANDE ORIGINALE  
DISPONIBLE**

SUR TOUTES  
LES PLATEFORMES DE  
TÉLÉCHARGEMENT LÉgal

BONNE PIOCHE



LE MEILLEUR DE LA MUSIQUE

## CONTE DE CINÉMA

# « SUGAR MAN », UN SUCCÈS CRÉÉ POUR DURER

ANNABELLE LAURENT

**A** l'image de son héros, *Sugar Man*, le documentaire oscarisé de Malik Bendjelloul connaît un incroyable destin en salle depuis le 26 décembre. A l'époque, trois cinémas le proposent. Deux à Paris, un à Lyon. La semaine dernière, la barre symbolique des 100 000 entrées (dont 70 302 parisiennes) a été franchie, a annoncé son distributeur ARP Sélection. Cent mille entrées, *Le Monde fantastique d'Oz* les atteignait le 13 mars en quelques heures. Mais sur 620 salles, et pour un blockbuster. Depuis ce mercredi, *Sugar Man* se joue dans 59 salles. Comment quelques

milliers de téléspectateurs fin décembre sont-ils devenus plus de 100 000 ?

**Bouche à oreille**

Sixto Rodriguez. Voilà bien sûr la première réponse. L'histoire bouleversante de cet immense musicien folk – on ne vous en dira pas plus – a touché des millions de spectateurs. « Au XXI<sup>e</sup> siècle, cet homme, que ni la gloire ni l'argent n'intéressent, passe pour un fou. Ça renforce l'empathie pour l'homme, et le capital sympathie autour du film », suggère Renaud Davy, le chanceux distributeur. Encore faut-il susciter l'attention du public. Le 21 novembre, une avant-première est organisée à Paris. A la fin du générique, ap-



Sixto Rodriguez fit deux albums dans les années 1970 avant de disparaître jusqu'à *Sugar Man*.

paraît sur la scène Rodriguez « himself », face à 600 personnes ébahies. Un mois plus tard, pour le jour J, « on s'est inspirés de la sortie américaine, en misant sur une sortie réduite, pour l'événementialiser. C'est toujours mieux d'avoir vu *Sugar Man* dans une salle pleine, ou de dire "Je n'ai pas pu

le voir, c'était complet" que "Je l'ai vu, mais on était dix dans la salle" » précise Renaud Davy. La première semaine, trois salles, donc. Viennent plus tard Rennes, Bordeaux, Marseille. « On a augmenté la diffusion au fur et à mesure, le but étant d'être au maximum au moment des Oscars. Aujourd'hui le film

est projeté dans 59 salles et a fait 15 000 entrées pour la 13<sup>e</sup> semaine ! », s'étonne encore Davy. A chacun sa stratégie, mais on se dit qu'on a bien fait de partir comme ça. Quand on restreint l'offre au départ, on crée le désir. » Et qu'importe qu'il soit fabriqué, s'il y a un beau film à la clé. ■

Disney Live! présente  
**LA BANDE À MICKEY ET SON MAGIC SHOW**  
LE SPECTACLE DE MAGIE DE TOUTE UNE VIE!  
**STRASBOURG - ZENITH**  
**DIMANCHE 7 AVRIL 2013**  
Points de vente : Fnac - Virgin - Carrefour - Géant - Auchan - E.Leclerc - Magasins U - monticket.com - fnac.com - ticketnet.fr - label-lh.fr - Groupe / CC : Label LH : 03 83 45 81 60  
www.disneylive.fr

TF1 20 100% MUSEE DE LA VILLE DE STRASBOURG OWET CARTE BLANCHE Disney Live! RFM 102.1

## TEMPS RETROUVÉ

## Kellylee, le modern'jazz à l'ancienne

**Une chanteuse comme on n'en fait plus. Élégante et raffinée, Kellylee Evans est l'incarnation de la chanteuse de jazz à l'ancienne. Pourtant, sa musique n'a rien d'un poussiéreux catalogue nostalgique du Great American Songbook. Repérée par Quincy Jones, ministre de la culture officieux des Etats-Unis, Kellylee Evans a éclaté dans le milieu du jazz pur et dur. Depuis, elle a pris ses aises avec le**

genre. Son album *I Remember When* mêle les influences musicales et ne se laisse enfermer dans aucun registre. Funk, blues, soul... Pour autant, sa voix, surtout, et des arrangements subtils font que l'auditeur jamais ne s'égare. De compositions originales en reprises, dont le très beau « Ordinary People » de John Legend, Kellylee Evans se fait un nom qu'il faudra retenir. ■ **B.C.**



Kellylee Evans ne se laisse enfermer dans aucun registre.

"LE CHAPITRE 5 CONCLUT BRILLAMMENT LE CYCLE !" Les Inrockuptibles

# twilight chapitre 5 révélation

2<sup>ème</sup> partie



INCLUS

- Version longue de TWILIGHT CHAPITRE 4 : RÉVÉLATION - 1<sup>ÈRE</sup> PARTIE
- Un documentaire exceptionnel "pour l'éternité (90 min)"
- Making of ...

**COPIE DIGITALE OFFERTE**  
AVEC CETTE APPLICATION GRATUITE

Available on the App Store

M6 Vidéo Box

L'ULTIME VOLET DE LA SAGA MYTHIQUE  
MAINTENANT EN **DVD**, **Blu-ray Disc**, COLLECTOR ET VOD

© 2012 Summit Entertainment, LLC. All Rights Reserved.



[www.facebook.com/twilight.chapitre5](http://www.facebook.com/twilight.chapitre5)



## JOURNÉE DU SOMMEIL

## SWEET DREAMS ARE MADE OF THESE...

CHRISTOPHE SÉFRIN

**A** tort, on abuse souvent de nos smartphones avant de nous endormir (*lire ci-dessous*) mais quelques applications peuvent nous aider à bien roupiller.

**iSleep Space**

À l'écran, 24 icônes symbolisant des planètes à activer pour créer un son (ambiance « Cosmos 1999 » garantie). On lui associe jusqu'à cinq sons « nature » (vent, gazouillis...) et jusqu'à cinq fréquences (alpha, beta, gamma, delta, thêta) supposées agir sur le niveau d'activité de notre cerveau (delta, c'est la mieux pour pioncer...). Et l'on active le timer. Le résultat, d'une zénitude absolue,



mérite que l'on s'y attarde. **1,79 € sur l'App Store.**

**Sommeil magique**

Un avertissement dans la description de l'appli met la puce à l'oreille : « Sommeil magique est très efficace, ne pas utiliser lorsque vous conduisez ou faites fonctionner de la machinerie lourde » (sic). Pas de danger cependant, l'appli se contentant, sur l'écran de votre smartphone, de faire traverser un ciel étoilé par des moutons. Soporifique, effectivement...

**Gratuit sur l'App Store.**

**Anti-ronflements**

Votre partenaire ronfle ? Ménagez-



vous une nuit paisible avec cette application qui déclenche automatiquement un sifflement dès que le niveau de décibels ambiant dépasse les 50 db. Reste à savoir si l'on sera réveillé par les ronflements ou le coup de sifflet...

**Gratuit sur l'App Store. Variantes gratuites sur Google Play.**

**Secret sommeil**

La position dans laquelle nous dormons refléterait notre personnalité. Sur le ventre ou le dos, sur le côté, avec les mains autour de la tête ou sous l'oreiller... les possibilités sont nombreuses. Grâce à des schémas légendés, découvrez quelle dormeuse vous êtes. **Gratuit sur l'App Store.**



Ces cinq applications vous aideront à dormir mieux.

**Wake-up Light - Philips**

Les possesseurs de la dernière génération de lampes Eveil lumière du constructeur néerlandais peu-



vent optimiser leur réveil depuis leur iPod. Cette application permet de programmer l'heure à laquelle la lampe va entamer en semaine, mais aussi le week-end, sa simulation d'aube... **Gratuit sur l'App Store.**

## CLIMSOM

## Le glas des draps froids

Rien de tel pour un sommeil de plomb que de glisser nos petons dans des draps qui ne soient pas glacés. Perpétuant à sa façon la tradition de la bouillotte d'eau chaude de nos grands-parents, le Climsom associe un surmatelas et un thermo contrôleur chargé d'y faire circuler de l'eau chaude. La température peut être réglée avec une télécommande jusqu'à 48°C. Essayé, l'appareil remplit sa mission, malgré le très léger bruit ambiant du thermo contrôleur. Mais on peut en programmer l'arrêt automatique. Pour l'été, le Climsom (vendu à partir de 349 € quand même) peut rafraîchir le lit jusqu'à 18°C. ■ **C.S.**



## PALPÉ-ROULÉ

## Un petit Wheeme de minuit ?

**Papouilles du soir, espoir. A défaut de bras secourables pour un massage détente, on tente les roues motrices.** Celles du Wheeme de Dreambots. Ce petit robot masseur se promène tout seul sur les dos alanguis grâce à son moteur et son système antichute, à la vitesse de 4,5 cm/seconde. Il suffit de choisir entre les modes « vibration », « relaxation » ou « dancing » (comprendre : amplitude de déplacement plus large).

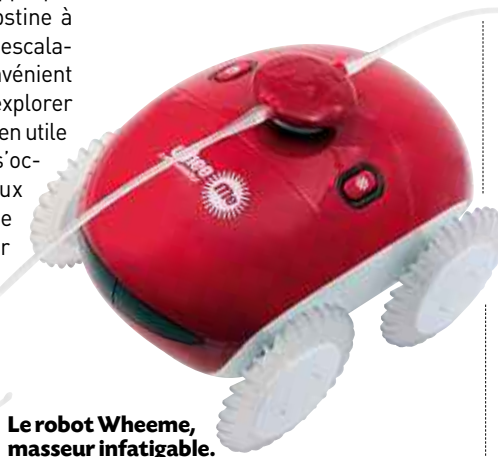
Testé, Wheeme révèle un caractère bien à lui. Plus porté sur la varappe que sur la rando en vallée, il s'obstine à s'échapper du bas du dos pour escalader le mont fessier. De l'inconvénient d'être cambré. Cette envie d'explorer les sommets est en revanche bien utile pour en haut du dos puisqu'il s'occupe de remonter jusqu'aux épaules et de les malaxer l'une après l'autre avant de s'attarder sur les cervicales avec allégresse. Sans doute le moment le plus agréable du massage... Jusqu'à ce que ses roues s'empêchent dans les cheveux.

Après un léger moment de panique, un patient détricotage capillaire et une ode à la barrette, on rapproise la bête.

Si le système antichute est très relatif en cas de bougeotte, Wheeme livré à lui-même sur un dos plat s'active sans faillir. Au final, il réussit effectivement à nous relaxer, au point qu'on s'endort sous ses petites roues. Un masseur infatigable qui ne dit jamais non sauf en cas de piles usées et à petit prix ? Ça va, on peut dire oui au Wheeme ■

ANNE KERLOC'H

*Wheeme, Dreambots, prix indicatif : 69,90 €.*



Le robot Wheeme, masseur infatigable.

## TOUT DOUX

## Allons-y mollo sur certaines technos

**L'utilisation d'objets high-tech nuit... à la qualité de notre sommeil.** Selon une étude du spécialiste des bons de réduction Codepromotions, 68 % des personnes utilisant un appareil multimédia tous les soirs estiment dormir moins bien du fait de cet usage. Le smartphone serait ainsi le plus utilisé avant le sommeil (par 42 % des sondés utilisant un appareil le soir), suivi par la tablette (26 %), l'ordinateur portable (14 %) et la console de jeux (12 %). Conclusion : vous pouvez tester nos applis sommeil (*lire ci-dessus*), mais pas en abuser ! ■ **CHRISTOPHE SÉFRIN**

Retrouvez « 20 Minutes » vendredi sur France Info à 17h50 dans la chronique Nouveau Monde - Jeux vidéo présentée par Jean Zeid.







le 22 mars journée nationale du sommeil

# REPOSEZ-VOUS PLUTÔT SUR UN SPÉCIALISTE

“ TOUTES LES GRANDES MARQUES AU MEILLEUR PRIX ”

 **BULTEX**

**Dunlopillo**

 **Epeda**

 **Sealy**

 **Simmons**

Jusqu'au 30 mars 2013

**OFFRE SPÉCIALE**  
**LECTEURS** 

Sur présentation  
de cette annonce en magasin

**-50%**

Sur l'achat d'un ensemble  
matelas + sommier\*

VOUS  
ÊTES  
BIEN  
CHEZ

**BUT**

[www.but.fr](http://www.but.fr)

\* Offre non cumulable, valable dans tous les magasins en France métropolitaine hors produits en promotion, 1er prix, marque Dreamea, Bultex Atea et Dunlopillo Meil.

# HOROSCOPE

**Bélier du 21 mars au 20 avril**  
Ils sont nombreux à parler de vous. Rassurez-vous, c'est plutôt en bien et pour vous faire une proposition.

**Taureau du 21 avril au 21 mai**  
On ne sait pas trop ce que vous pensez ; votre attitude finit un peu par désorienter votre entourage.

**Gémeaux du 22 mai au 21 juin**  
Si vous n'avez pas vraiment confiance en vous-même, au moins l'accordez-vous sans restriction à vos proches.

**Cancer du 22 juin au 22 juillet**  
Vous êtes agréablement surpris du comportement que certaines personnes de votre entourage vous réservent.

**Lion du 23 juillet au 23 août**  
Vous désespérez de ne pas avoir la chance de votre côté, mais êtes-vous sûr de savoir la reconnaître ?

**Vierge du 24 août au 23 septembre**  
« Faites ce que je dis, ne faites pas ce que je fais. » Vos théories sont justes, mais difficiles à appliquer.

**Balance du 24 sept. au 23 octobre**  
Vous croyez au temps qui passe et qui peut transformer une situation difficile en un vrai moment de bonheur.

**Scorpion du 24 oct. au 22 nov.**  
En sentant que les autres vous font confiance, vous parvenez plus facilement à croire en votre propre valeur.

**Sagittaire du 23 nov. au 21 déc.**  
Suivre la ligne droite vous semble la seule manière de pouvoir évoluer, sans trop risquer d'être piégé.

**Capricorne du 22 déc. au 20 janvier**  
Vous cultivez votre image, tout en gardant vos impressions secrètes. Par pudeur et par peur d'être manipulé.

**Verseau du 21 janvier au 18 février**  
Vous démontrez votre talent par les actes. Pas la peine de faire de longs discours pour prouver sa valeur.

**Poissons du 19 février au 20 mars**  
Vous visez loin sans savoir réellement vers quoi vous diriger. Essayez de mieux définir vos objectifs.

# MOTS FLÉCHÉS N°2431

C'est tout vert

DOSE DE THÉ A UN PRIX	OUTIL À MÂCHOIRES	DE L'EAU DANS LA VERDURE	FRUIT PROVENÇAL COLLERA	BIEN MALAXÉ INESTHÉTIQUE	BIÈRES CONDUIT POUR LES BESOINS	
		TISANE VERTE				
PLANTE DE BRUXELLES	REVÊCHE QUI S'Y FROTTE S'Y PIQUE					
		BÂTIMENTS DE SURFACE				
L'ERBIUM DU CHIMISTE CYCLE	QUARTIER GÉNÉRAL		ACTE LÉGISLATIF ROYAL		ARBRISSEAU AUX BAIES ROUGES	
				RHÉSUS PRÉFIXE DE NOUVEAUTÉ		
BOUCHE OUVERTE	DIFFICILE À RÉSOUDRE					
				PERSONNEL PLURIEL	ÉTAT D'AMÉRIQUE	
PORTEUR D'AIGUILLES	ENTRELACER					
		FERMETURE	TEST PLANTE D'APPARTEMENT	SONT EN PLEINE JUNGLE	SCANDIUM AU LABO	ÎLE DE CHARENTE
INNÉS				RIVIÈRE DE MUNICH OBSTINÉ		
BIEN PROPRE		AMANDE À CROQUER				
AUTOCHTONE DE L'UTAH FONCE			VILLE DE NORMANDIE LA CHOSE			
		PASSÉE PAR LE FOUR				
DIVAGUES				BONNES MŒURS		

T	C	A	O	F	E
B	A	N	D	E	L
P	A	R	L	E	M
L	E	O	S	A	J
F	A	M	A	S	S
S	C				
I	S	E			
A	N				
H	I	C	P	H	L
L	I	M	I	T	A
I	L	E	M	O	R
A	L	T	E	R	E
M	N	E	N	T	I
T	A	C	T	L	E

# SUDOKU N°1600

Expert

6	8	9	4		
			7	9	3
		4	6		7
7	2		5		
5		7	4		9
			3		7
9		2	8		
	4	2	1		
		7	4	6	1

En partant des chiffres déjà inscrits, remplissez la grille de manière que chaque ligne, chaque colonne et chaque carré de 3 par 3 contienne une seule fois tous les chiffres de 1 à 9

Solution du sudoku n° 1599

5	3	2	9	7	4	1	6	8
7	1	6	3	8	5	9	2	4
8	9	4	2	1	6	7	5	3
1	2	7	5	3	8	6	4	9
4	6	8	1	9	2	5	3	7
3	5	9	4	6	7	2	8	1
6	8	3	7	5	1	4	9	2
2	7	5	8	4	9	3	1	6
9	4	1	6	2	3	8	7	5

Jouez en ligne et retrouvez toutes les solutions des jeux sur [20minutes.fr](http://20minutes.fr)



Que vous réserve 2013 côté cœur ?

Rencontre

Mariage

Bébé

Tapez **FETER** au **71030** \*  
0,65 EURO par SMS + coût SMS

Service édité par Mydox - RCS B 420 919 904, 71030, 3 SMS minimum pour la 1ère question. MINEURS DEMANDER L'AUTORISATION À VOS PARENTS. [www.20minutes.fr](http://www.20minutes.fr)

20 Minutes, 4 377 000 lecteurs, 1<sup>er</sup> quotidien national

(Audiopresse ONE 2011-2012, LNM 15+)  
50-52, bd Haussmann, CS 10300  
75427 Paris Cedex 09  
Tél. : 01 53 26 65 65 Fax : 01 53 26 65 10  
Fax rédaction : 01 53 26 65 68  
E-mail : [info@20minutes.fr](mailto:info@20minutes.fr)

Édité par 20 Minutes France, SAS au capital de 5 714 976 €, RCS Paris 438 049 843

Actionnaires : Schibsted ASA, Sofiovest, Spir Communication, Schibsted Print Media AS

Président, directeur de la publication : Olivier Bonsart

Directeur de la rédaction : Yvon Mézou

Directeur général adjoint en charge des revenus : Renaud Grand-Clément

Directeur général adjoint print : Frédéric Lecarme

Rédacteur en chef : Acacio Pereira

Rédacteur en chef magazine : Laurent Baignier

Directrice du marketing et de la communication : Nathalie Desaix

Directeur des ressources humaines : Sébastien Goffings

Directrice administrative et financière : Magali Aldon

Impression : Maury Sego, IPS, Weiss Druck, Midi Print, RPI, Reiff Zeitungs Druck, RotoGaronne

© 20 Minutes France, 2013. Dépôt légal : à parution. N° ISSN : 1632-1022, 1762-5386, 1762-5416, 1762-5424, 1768-1391, 1768-1405, 1771-1142, 1777-8301, 2108-2529, 2109-2192, 2109-1544, 2109-1344, 2109-1277





**20.50 Sport**



**Football**  
Coupe du monde 2014. Qualifications. Groupe I. France / Géorgie. Au Stade de France, à Saint-Denis. **En direct.**  
La Géorgie ne devrait, a priori, pas poser de problèmes aux Français.

**20.45 Téléfilm**



**Jusqu'à l'enfer**  
Réalisation : Denis Malleval (Fr., 2009). 1h30. Avec Bruno Solo, Delphine Rolin, Yvon Bach.  
Un professeur de mathématiques taciturne est accusé du meurtre de la sœur d'une amie qu'il hébergeait.

**20.45 Magazine**



**Faut pas rêver**  
Présenté par Tania Young. « Bhoutan, un royaume en Himalaya ». « La TV au pays du Dragon Tonnerre ». « Les phallus sacrés ». « Le Bonheur National Brut ». « La Bhoutanaise à l'arc »...

**20.55 Film**



**Recherche bad boys désespéré**  
☆☆ Comédie de Julie Anne Robinson (USA, 2012). 1h31. Avec Katherine Heigl, Jason O'Mara. Une chasseuse de primes traque un ex meurtrier.

**20.50 Téléfilm**



**E-love**  
Réalisation : Anne Villacèque (Fr., 2011). 1h34. Avec Anne Consigny, Antoine Chappey, Carlo Brandt. Une quinquagénaire voit sa vie basculer quand son mari la quitte pour une autre, rencontrée sur Internet.

**20.50 Série**



**NCIS: Los Angeles « A l'aveugle (3/3) »**. (USA, 2012). Avec Chris O'Donnell, LL Cool J, Linda Hunt. Callen a été libéré de prison. Mais il est suspendu de ses fonctions au sein du NCIS après avoir tiré sur le Caméléon.

**23.00 Vendredi, tout est permis avec Arthur**  
Divertissement. Présenté par Arthur.

**22.25 Ce soir (ou jamais !)** Magazine. Présenté par Frédéric Taddei. En direct.

**22.40 Soir 3**  
**23.10 Enquêtes de régions** Magazine.  
**00.10 Doc 24** Documentaire.

**22.25 Radiostars**  
☆☆ Comédie de Romain Lévy. (Fr., 2012).

**22.25 Belleville Story**  
Téléfilm d'Arnaud Malherbe (Fr., 2009). Avec Paco Boublard.

**21.40 NCIS : Los Angeles** Série (3 épisodes).  
**00.05 Sons of Anarchy** Série. « Etre... (1/2) ».

**FRANCE 4**

**20.45 Qui chante le plus juste ?**  
Divertissement. Présenté par Justine Frailioli. Cent candidats chantent le même tube.  
**22.45 Les humoristes font leur show 2**

**FRANCE 5**

**20.40 On n'est pas que des cobayes !**  
Magazine. Présenté par Agathe Lecaron, Vincent Chatelain, David Lowe.  
**21.34 Les Grandes Questions** Magazine.

**W9**

**20.50 Enquête d'action**  
Magazine. Présenté par Marie-Ange Casalta. « Enquête sur les pièges des centres commerciaux ». **22.40 Encore + d'action** « Au cœur des urgences ».

**TMC**

**20.50 Quand la musique est bonne**  
Emission musicale. Présenté par Jean-Michel Zecca. « Spéciale Jean-Jacques Goldman ». « Les duos ». « Années 90 / 2000 ».

**D8**

**20.53 Les Maîtres de l'humour**  
Divertissement. Le meilleur des humoristes de ces trente dernières années.  
**22.33 Touche pas à ma Nouvelle Star !**

**NRJ 12**

**20.50 Les Cordier**  
Téléfilm de Michaël Perrotta (Fr., 2003). « Cours du soir ». Les Cordier traquent un prisonnier en cavale.  
**22.40 En quête de preuves** Série (3 épisodes).

profitez du meilleur d'Orange à la maison comme en mobilité

à partir d'Open Up

internet + TV<sup>(1)</sup> + téléphone  
Livebox Play inclus

à partir d'Open Up à **59,90€/mois** en conservant votre mobile avec engagement de 12 mois<sup>(2)</sup>



Offre également disponible avec  <sup>(4)</sup>

Usages en France métropolitaine. Nécessite une Livebox en location (3€/mois) ou à l'achat.

Offre valable dans les enseignes suivantes des départements 21, 25, 39, 54, 55, 57, 58, 67, 68, 70, 71, 88, 89 et 90 : Boutiques Orange - Mobistore - Photo Station - Photo Service - Auchan - Carrefour - Cora - Géant - Phone House - Tel & Com - Telephone Store - Leclerc  
Offre soumise à conditions, valable en France métropolitaine du 13/03/2013 au 30/03/2013, sous réserve d'éligibilité, sur réseaux et mobile compatibles. Réservez aux particuliers. Décodeur Livebox Play TV : non disponible pour les clients dont la TV est desservie par satellite. Hors frais d'échange liés aux nouveaux matériels pour toute demande de migration. Conditions en point de vente.

(1) Internet : débit IP jusqu'à 20 méga, selon l'offre détenue. Débit internet dédié de 512 Kbits/s jusqu'à 20 Mbits/s en débit descendant et jusqu'à 800 Kbits/s en débit remontant avec Livebox compatible. Débit dédié TV jusqu'à 4 Mbits/s. (2) Offre sans mobile associé et non compatible avec le programme Changer de Mobile. Egalement disponible auprès du service client et en point de vente pour les clients Orange qui souhaitent changer d'offre et dont la durée d'engagement est arrivée à son terme. forfait également disponible avec engagement de 24 mois avec mobile associé et avec engagement de 12 mois avec mobile associé (voir conditions en point de vente). (3) Offre différée de remboursement. Le client sera remboursé du montant du ou des produits achetés dans la limite de 60€ au total. Vous recevrez votre remboursement via virement bancaire ou par lettre chèque dans un délai de 4 à 6 semaines à la réception de votre dossier complet. Voir conditions sur le coupon disponible en point de vente. Offre valable du 13/03/2013 au 30/03/2013. L'achat du ou des produits peut être effectué le jour de la souscription du forfait Open ou pendant la période de validité de l'offre du 13/03/2013 au 30/03/2013. (4) Débit IP jusqu'à 200 Mb/s en débit descendant et jusqu'à 50 Mb/s en débit remontant (voir conditions en point de vente).  
Orange France, 1 Avenue Nelson Mandela 94110 Arcueil CEDEX, SA au capital de 2 096 517 960€ - RCS Créteil B 428 706 097.



Du 13/03/2013 au 30/03/2013

## LA TÉLÉ EN 2012

« THE VOICE »  
RÉSONNE  
PARTOUT

ALICE COFFIN

**A**u Kazakhstan, on aime l'haltérophilie, en France, la politique, et un peu partout « The Voice ». C'est l'objet de l'enquête « Année TV dans le monde » portant sur 138 000 foyers répartis dans 107 territoires – une enquête réalisée chaque année depuis vingt ans – d'Eurodata TV WorldWide et Médiamétrie. Résumé des tendances.

► **3 h 17 par jour.** Les gens regardent de plus en plus la télé, et sur des supports différents. La durée d'écoute mondiale quotidienne atteint en 2012 le chiffre record de 3 h 17. Soit une minute de plus qu'en 2011.

En dix ans, cette durée a augmenté de 21 minutes.

► **Année électorale.** « Dans notre liste des dix programmes les plus regardés par pays, la part des émissions politiques a doublé », détaille Jacques Braun, vice-président d'Euro Data TV Worldwide. Parmi les scores, la soirée des résultats de la présidentielle US sur la chaîne CBS (12 millions de téléspectateurs) ou le discours de départ de Nicolas Sarkozy le 6 mai 2012 (20 millions).

► **Du handball féminin à la boxe.** Entre JO de Londres et Euro de foot, la télé a beaucoup servi de vecteur à des émotions compétitives. Parmi les performances, 84,1 % d'audience en Norvège pour le match de handball fémi-



P. LEROUX / SHINE FRANCE

« The Voice » cartonne en France, mais aussi au Vietnam ou aux Emirats arabes unis.

nin Norvège-Monténégro, 71,7 % en Ukraine pour le combat de boxe Vitali Klitschko-Derek Chisora ou 63,3 % de PDA pour une compétition d'haltérophilie au Kazakhstan.

► **De la chanson avant toute chose.** Les programmes les plus regardés en 2012 relèvent aussi du divertissement. Plus précisément « de la chanson et

du concours de talent ». L'Eurovision reste en tête du palmarès à Chypre, en Estonie ou en Suède. 2012 a surtout été l'année « The Voice ». « C'était déjà le format emblématique de 2011, note Amandine Cassi, directrice du pôle études Eurodata TV Worldwide. Mais en 2012, l'émission a enregistré de très fortes audiences dans en-

core plus de pays. » Comme la Turquie, le Vietnam ou les Emirats arabes unis.

► **Pronostics pour 2013.** Amandine Casse mise sur le format québécois « We Are Family » qui envoie une famille chanter sur scène ou « TYG » (The Young Generation), diffusé via YouTube par le créateur de « Nouvelle Star ». ■

## 20 SECONDES

CHANGEMENT DE TÊTES  
Fabien Namias, nommé  
directeur général d'Europe 1

Fabien Namias, directeur de la rédaction d'Europe 1, est promu au poste de directeur général. Denis Olivennes conserve la présidence de la radio.

## DANS SA TÊTE

**Bon score du doc sur DSK**  
Mercredi sur France 3, la psychanalyse sous forme de doc de DSK a rassemblé 3,4 millions de téléspectateurs, selon Médiamétrie. Un score qui permet à la chaîne de se classer deuxième.

## NOUVELLES TÊTES

**La diversité en panne**  
Selon le baromètre annuel du Conseil supérieur de l'audiovisuel, seulement 0,8 % de personnes en situation de handicap ont été représentées dans les programmes télé en 2012, contre 0,6 % en 2011. Une « hausse » due aux Jeux paralympiques.

## A NOS LECTEURS (ET TABLONAUTES)

## Etude One, une et indivisible

**Des audiences qui ne font plus qu'une.**

L'étude d'audience One d'Audipresse analyse ensemble les magazines et les quotidiens, mais s'intéresse aussi et surtout à l'indicateur « Brand ». Autrement dit à l'impact d'une marque médias sur tous ses supports, qu'ils soient imprimés ou numériques.

L'étude, dévoilée hier, place toujours 20 Minutes en tête des supports de presse écrite quotidienne avec 4,35 millions de lecteurs, creusant l'écart avec le 2<sup>e</sup> du classement (Métro à 2,8 millions). Mais aussi comme seconde marque de presse, derrière Femme Actuelle, tous supports et titres confondus en « Brand Global » avec 12,92 millions de lecteurs/internautes/mobinautes/tablonauts touchés. Oui, oui, on a bien dit « tablonaute ». Tu as un iPad ? Une Galaxy Tab ? Sache-le, tu es un tablonaute. Suivent Paris-Match, Version Femina et L'Équipe.

Une cohabitation avec des titres historiques qui montre aussi que 20 Minutes a désormais une histoire avec son lectorat (dix ans déjà, souviens-toi...). Et une évolution qui correspond aux usages. Si 97 % de la population lit toujours la presse écrite chaque mois

(+ 0,4 %), la croissance des lecteurs « digital » est de 11 % au global par rapport à la dernière étude One, et atteint même + 29 % pour les mobiles et les tablettes. En 2012, 36 % des Français étaient équipés d'un smartphone et 10,7 % d'une tablette. Un chiffre qui devrait encore grimper fortement cette année. On n'a pas fini d'entendre parler du tablonaute. ■

ANNE KERLOC'H

## Le top des marques de presse

Brand Global 30 jours - Les lecteurs des titres de presse (en milliers, 30 derniers jours) et les habitudes de fréquentation des versions numériques (au moins une fois par mois).

Femme Actuelle	15 031
20 Minutes	12 927
Paris Match	12 257
Version Femina	11 736
L'Équipe	11 523

Source : Etude ONE 2012 réalisée par Audipresse



La saison 3 arrive le 31 mars.

## SAISON FRAÎCHE

Games of  
programmation

**Au pays des dragons (entre autres), voici venu de la temps de la nouvelle saison.** Alors que la série « Games of Thrones » a été la plus piratée de 2012, HBO a réagi. La saison 3, qui démarre le 31 mars, sera disponible dans 176 pays dans la semaine suivant la diffusion américaine. En France, OCS (Orange Cinéma-Séries) proposera de la VOST dès le lendemain. Pour les fans qui n'auront pas à attendre des mois la version française, c'est Noël en plein printemps. *Winter is coming!* ■

PHILIPPE BERRY

**WATER-POLO** La SNS, 7<sup>e</sup>, accueille Taverny, dernier, samedi à 20h30, à la piscine de Schiltigheim

# ROMAIN BLARY, LE CADRE DOIT S'ACCROCHER

SÉBASTIEN RUFFET

Il est grand, blond, plutôt beau gosse, et joue en équipe de France. S'il ne faisait pas du water-polo, il serait millionnaire. « On gagne moins que des mecs qui sont sur le banc toute la saison dans le foot », en sourit même Romain Blary, la pointe de la SNS. En signant à Strasbourg, il a même dû revoir son salaire à la baisse, le contrat précédent, à Mataro, en Espagne, étant hors norme pour le petit championnat français. « Je me serais bien vu finir ma carrière là-bas : bon contrat, gros championnat... Mais après cinq ans, l'équipe était en fin de cycle et les dirigeants ont voulu tout rajourner. »

L'attaquant de 27 ans cherche donc un point de chute, et l'entraîneur strasbourgeois Sébastien Berenguel flaire le bon coup. « On s'était croisés en tant que joueurs, se souvient Blary. Il me voulait déjà avant que je parte en Espagne... Il est revenu me voir l'été dernier pour me présenter le projet strasbourgeois. Ça m'a intéressé. »

## Un rôle de grand frère

Dans un club qui se restructure progressivement, Romain Blary, qui suit en parallèle une formation en webdesign, doit jouer les grands frères. « Souvent, les jeunes n'ont rien à côté du water-polo, alors je les pousse, pour au moins faire ça



G. VARELA/20 MINUTES

**Passé du championnat espagnol à l'Elite, Romain Blary a redécouvert l'anonymat des piscines.**

à fond. » Son expérience des grandes rencontres est aussi un soutien précieux pour ses coéquipiers. « En Espagne, quand tu joues Barcelonetta en direct à la télé et devant 5 000 personnes, tu touches le très haut niveau. En France, on joue parfois devant 40 per-

sonnes, et quand t'arrives à Montpellier avec 2 000 spectateurs, il faut être capable de le gérer. » Dans un sport où l'individualité prime parfois sur le collectif, Blary cède finalement peu sa place à la jeune garde. Sans langue de bois, l'ancien Niçois

admet devoir gérer les temps forts d'une rencontre. Qu'il se rassure, la quatrième place de l'Elite, synonyme de Coupe d'Europe, désormais hors d'atteinte, son entraîneur a prévu de donner plus de temps de jeu aux minots. Dont un certain Quentin Blary. ■

## LE CHIFFRE

62<sup>e</sup>

PLACE POUR GILBERT GRESS DANS LE TOP 100 DES ENTRAÎNEURS ÉTABLI PAR SOFOOT.COM. CERTAINEMENT TRÈS LOIN DE SA PERCEPTION DES CHOSES.

## FOOTBALL

### Sabo est passé à l'offensive

Recruté comme latéral gauche, Jean-Philippe Sabo vient d'enchaîner quatre matchs comme milieu offensif. Et ça n'est pas pour déplaire à celui qui est venu au Racing pour se relancer après six mois sans club. « J'ai été formé à ce poste à l'OM, rappelle-t-il. J'ai été remplacé comme latéral en CFA, car il y avait besoin d'un défenseur et le foot a changé et souhaite des latéraux offensifs. »

#### « Coach, on va le faire »

Cette polyvalence est utile à François Keller en l'absence de Benjamin Genghini. « Je savais que je pourrai utiliser "JP" plus haut si ça m'arrangeait, avoue son entraîneur avant le rendez-vous face à l'UJA Maccabi Paris, samedi. Offensivement, il est intéressant. En plus, il est adroit devant le but. » Keller est satisfait également de l'aisance avec laquelle Sabo s'est fondu dans le groupe. « Il est ouvert et facile à vivre », note-t-il en donnant cette anecdote : « Il a suivi Nancy-Mulhouse [6-1] en streaming [au lendemain de la défaite du Racing à Montceau 2-0]. Il m'a dit : "Coach, on va le faire [monter en National]". » Parmi les joueurs avec qui il s'entend bien, Sabo cite Stéphane Noro. Une en-

tente qui se prolonge sur le terrain. « On parle le même football », déclare-t-il en multipliant les percussions côté gauche. « Je suis prêt à fournir les efforts de ce poste », qui lui offre la possibilité « de dribbler, de me retrouver devant le but ». Formé dans un club dont la devise est « droit au but », Sabo espère toucher au but avec le Racing en montant en National. ■ **FLORÉAL HERNANDEZ**



G. VARELA/20 MINUTES

**Jean-Philippe Sabo. (Archives)**

## 20 SECONDES

### GYMNASTIQUE Anne Kuhm à Mulhouse pour le Top 12

Le centre sportif de Mulhouse accueille les championnats de France du Top 12. L'Union Haguenau va tenter d'y conserver son titre surprise de 2012 face notamment à Rouen, renforcé par l'ex-Haguenovienne Anne Kuhm et où l'on retrouve toute l'équipe de France.

### BASKET

**Avec Campbell et Duport** Absent à Boulogne, Louis Campbell (cuisse), et, touché lors du revers dans le Pas-de-Calais, Romain Duport (cheville) seront, samedi, du déplacement de la SIG à Orléans.

### HANDBALL

**Sélestat chez le troisième** Huitièmes de D1, les Sélestadiens se déplacent à Dunkerque troisième, vendredi, où ils retrouveront Baptiste Butto, auteur de 251 buts sous le maillot violet.

## CYCLISME

### Un air de Tour pour Voeckler

Rattrapé à 100 m de l'arrivée de la semi-classique A Travers les Flandres, mercredi, Thomas Voeckler va tenter de prendre le large en Corse, ce week-end. Le coureur Europcar participe au Critérium International, qui a un petit air de Tour de France. L'édition 2013 partira de Porto-Vecchio, le 29 juin, comme les étapes du Critérium International : une demi-étape plane de 89,5 km samedi matin, un contre-la-montre de 6,5 km l'après-midi et une étape de montagne (179 km) avec le col de l'Ospedale (14,2 km à 6,2 %), dimanche. ■ **F.H.**

**FOOTBALL** Les Bleus affrontent ce vendredi soir la Géorgie, qu'ils doivent absolument battre

# MÉFIANCE POUR LA FRANCE



Franck Ribéry, Mathieu Valbuena et Karim Benzema à l'entraînement à Clairefontaine, mercredi.

ROMAIN BAHEUX

**D**ans la liste des derniers adversaires des Bleus, la Géorgie détonne un peu. Après avoir affronté l'Espagne, l'Italie et l'Allemagne, l'équipe de France retrouve les qualifications pour le Mondial 2014 contre les joueurs de la mer Noire vendredi soir (20 h 45). Largement favoris de la rencontre, les Bleus doivent être vigilants avant leur rendez-vous phare contre l'Espagne mardi.

► **Une équipe géorgienne ultra-défensive.** « On n'est pas une équipe qui attaque », a résumé le sélectionneur géorgien Temuri Ketsbaia jeudi soir. Pour débloquer la situation, Didier Deschamps devrait remettre le 4-4-2 au goût du jour. « L'idéal serait de marquer très tôt, souligne le gardien Hugo Lloris, qui ne devrait pas être très dérangé pendant la rencontre. On s'attend à une équipe regroupée derrière qui jouera sur sa valeur morale. »

► **Une attaque en question.** « Il va très bien, il est concentré et assez détendu. » Comme à chaque rassemblement des Bleus depuis quelques mois, Didier Deschamps a dû rassurer l'assistance sur l'état d'esprit de Karim Benzema, muet en Bleu depuis plus de 900 mi-

nutes. Probablement aligné d'entrée avec Olivier Giroud, il va devoir montrer sa faculté à combiner avec l'attaquant d'Arsenal. La dernière fois, ça n'avait pas sauté aux yeux. « Ce n'est pas que

**« On fera abstraction de ce match contre les Espagnols », promet Didier Deschamps.**

l'association entre les deux qui compte, il y a aussi ce qu'il y a autour, défend Didier Deschamps. Ils ont des caractéristiques différentes qui peuvent bien s'associer. »

**Les joueurs sont-ils pleinement concentrés sur le match contre la Géorgie malgré la réception de l'Espagne quatre jours plus tard ?**

Ils savent très bien que la Géorgie est la priorité pour l'instant, même s'ils ont pu avoir quelques questions en conférence de presse sur l'Espagne comme

► **Des Bleus déjà tournés vers l'Espagne ?** « On fera abstraction de ce match contre les Espagnols, car les trois points qui sont en jeu demain (vendredi) sont capitaux », a de nouveau répété le sélectionneur tricolore jeudi. Suspendus en cas d'avertissement contre la Géorgie, Matuidi, Cabaye, Gonalons et Koscielny auront forcément la confrontation contre l'Espagne présente dans un coin de leur tête. On est prêts à parier qu'ils ne seront sûrement pas les seuls. ■

Suivez en live France-Géorgie à partir de 20 h 45



**« Avec deux attaquants, c'est plus simple »**

**DIDIER DESCHAMPS**

Sélectionneur de l'équipe de France.

moi maintenant (rires). Les trois points qui sont en jeu demain (vendredi) sont capitaux.

**Comptez-vous lancer de jeunes joueurs comme Raphaël Varane ou Paul Pogba ?**

Vous le saurez après le match. A partir du moment où il y a de nouveaux, ils sont tous susceptibles de pouvoir débiter. Ce qui m'intéresse, c'est d'avoir une équipe compétitive face à la probléma-

## Valbuena, de Bleu mineur à meneur

Chez les Bleus, Mathieu Valbuena prend doucement ses aises. « Ça fait pas mal de temps que je suis là », sourit-il en conférence de presse. On ne l'a pourtant jamais autant vu. Déterminant lors de son entrée contre l'Espagne en octobre, buteur contre l'Italie et l'Allemagne en amical, Valbuena a désormais la charge du jeu de l'équipe de France. « Etre numéro dix chez les Bleus, c'est lourd à porter, explique-t-il. Mais c'est un poste que j'affectionne... »

Contre la Géorgie, il pourrait délaïser son rôle de meneur pour jouer sur une aile dans le 4-4-2 qu'a testé Didier Deschamps à l'entraînement, mercredi. Qu'importe le schéma, sa présence dans l'équipe de départ semble désormais acquise. Inespéré pour un joueur qui n'avait pas joué la moindre minute lors de l'Euro 2012. « Ça a été difficile à accepter, raconte Valbuena. J'ai eu des déceptions chez les Bleus. » Au début du mandat de Didier Deschamps, il partait une nouvelle fois dans le rôle du joker chargé de dynamiser le jeu offensif des Bleus. Un statut qu'il a rapidement dépassé.

Indispensable à l'OM, Valbuena est le seul joueur avec Sakho, Lloris et Ribéry, à avoir joué chaque match de l'ère Deschamps. Contre la Géorgie, il devrait fêter sa 20<sup>e</sup> sélection en équipe de France. Le Marseillais veut continuer à peser davantage sur le jeu tricolore « en marquant plus de buts, souligne-t-il. Je dois être plus décisif. » ■

R. B.

tique que posera la Géorgie, qui aura une attitude défensive.

**Êtes-vous tenté de commencer la rencontre avec deux attaquants de pointe ?**

On n'aura pas le même rapport de force vendredi que mardi contre l'Espagne. On aura souvent le ballon. Il faut de la présence offensive. Avec deux attaquants, c'est un peu plus simple. ■

PROPOS RECUEILLIS PAR R. B.

# Portes Ouvertes

sur l'apprentissage industriel

**Portes Ouvertes  
à MULHOUSE et ECKBOLSHEIM**  
dans le cadre de  
la **Semaine de l'Industrie**  
**Samedi 23 mars 2013**  
de 9h à 16h



Visite des centres et des ateliers.  
Présentation des métiers et démonstrations.  
Rencontres avec des entreprises industrielles.

**NOS  
MÉTIER**  
(BAC PRO, BTS,  
INGÉNIEUR)

- Chaudronnerie industrielle
- Mécanique informatisée
- Électrotechnique et énergie
- Informatique industrielle  
et réseaux communicants
- Informatique
- Maintenance et systèmes  
automatisés

CENTRES DE :

COLMAR - 31, rue des Jardins

ECKBOLSHEIM - 6, rue Ettore Bugatti

MULHOUSE - 22, rue du 57<sup>ème</sup> R.T.

REICHSHOFFEN - 6, route de Strasbourg

(plans d'accès téléchargeables sur [www.cfai-alsace.fr](http://www.cfai-alsace.fr))

  
Union des  
Industries  
et Métiers de la Métallurgie



Renseignements :

CFA de l'Industrie

Bas-Rhin

03 88 37 22 04

Haut-Rhin

03 89 46 89 97

[info@cfai-alsace.fr](mailto:info@cfai-alsace.fr)

[www.cfai-alsace.fr](http://www.cfai-alsace.fr)



Formations

d'Ingénieurs/ITII Alsace

03 89 35 44 25

[itii@cfai-alsace.fr](mailto:itii@cfai-alsace.fr)

[www.itii-alsace.fr](http://www.itii-alsace.fr)



[www.cfai-alsace.fr](http://www.cfai-alsace.fr)

# COMME LES FRANÇAISES SONT JOLIES

LAURY

THILLEMAN

ballerines  
cuir\*

25€

**LA HALLE**  
MODE, CHAUSSURES & ACCESSOIRES

SA Compagnie Européenne de la Chaussure au capital social de 40 589 551 €. - RCS Paris B413 156 795. \* Offre non cumulable, valable du 15 mars au 2 avril 2017. Les précisions relatives à l'offre sont disponibles sur le site www.lahalle.com. Remise effectuée en caisse. Dessus et semelle intérieure cuir. Modèle femme : 256 disponible du 36 au 42. Modèle fille : 257 disponible du 28 au 36.